

SINOPSIS FOOD SECURITY VULNERABILITY ATLAS KABUPATEN/KOTA 2019
PROVINSI KEPULAUAN BANGKA BELITUNG

FSVA merupakan peta tematik yang menggambarkan visualisasi geografis dari hasil analisa data indikator kerentanan terhadap kerawanan pangan.

- ✓ Dimana daerah yang rentan terhadap kerawanan pangan?
- ✓ Mengapa daerah tersebut rentan terhadap kerawanan pangan?

Sehingga menyediakan informasi bagi pengambil keputusan dalam perencanaan program, penentuan sasaran serta intervensi kerawanan pangan dan gizi

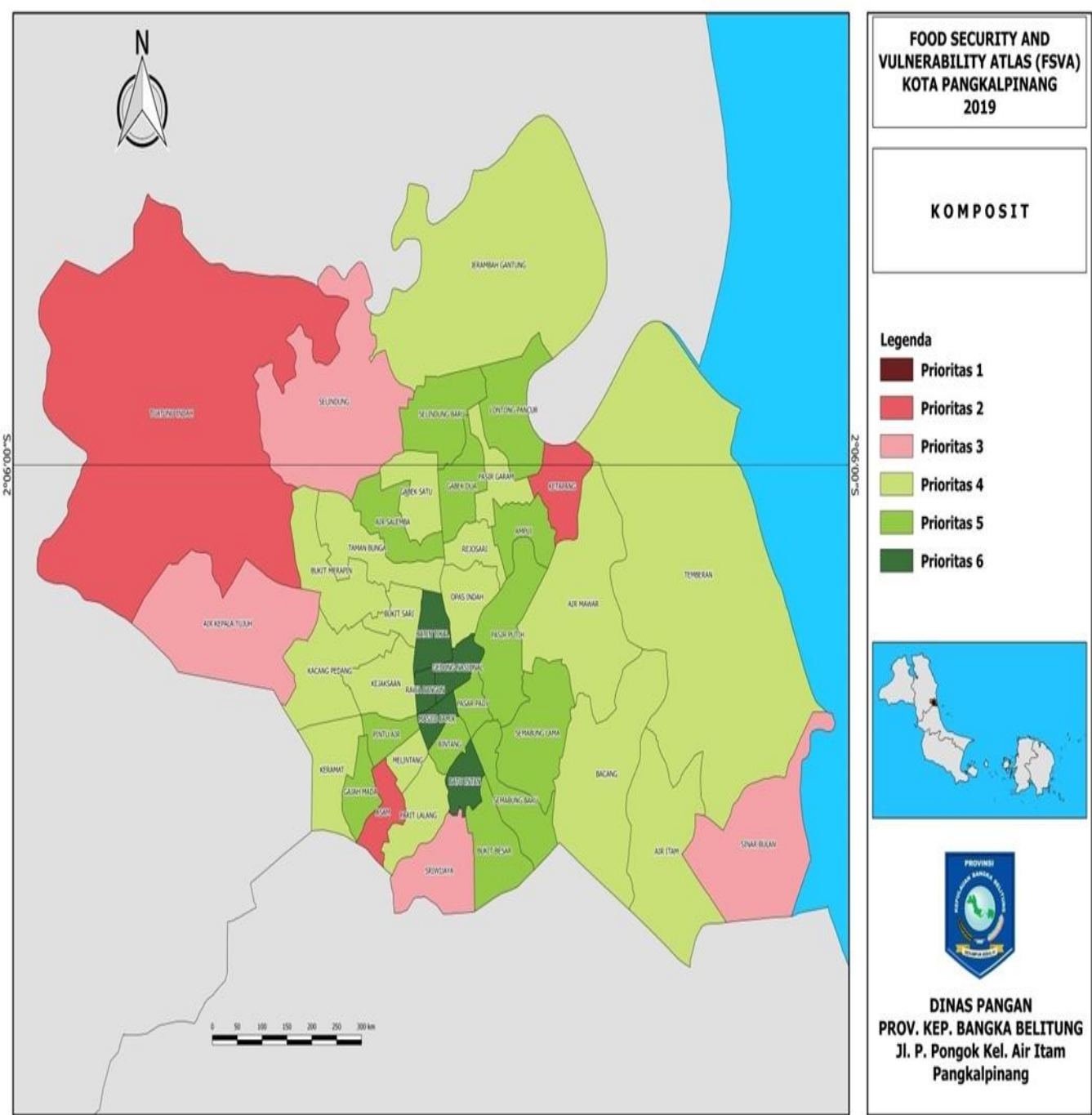
INDIKATOR FSVA KABUPATEN/KOTA

ASPEK	INDIKATOR	SUMBER DATA
Ketersediaan Pangan	1. Rasio luas baku lahan sawah terhadap luas wilayah desa	BPS/Pusdatin Kementan 2018
	2. Rasio jumlah sarana dan prasarana penyedia pangan terhadap jumlah rumah tangga	Podes 2018, BPS
Akses Pangan	3. Rasio penduduk dengan tingkat kesejahteraan terendah terhadap jumlah penduduk	Data Terpadu Program Penanganan Fakir Miskin 2018
	4. Desa yang tidak memiliki akses penghubung memadai	Podes 2018, BPS
Pemanfaatan Pangan	5. Rasio jumlah rumah tangga tanpa akses air bersih terhadap jumlah rumah tangga	Data Terpadu Program Penanganan Fakir Miskin 2018
	6. Rasio jumlah penduduk desa per tenaga kesehatan terhadap kepadatan penduduk	Potensi Desa 2018, BPS

REKAPITULASI DATA FSVA PER KABUPATEN DI PROVINSI KEPULAUAN BANGKA BELITUNG

NO	KAB/KOTA	JUMLAH DESA / KEL	PRIORITAS						KET
			1	2	3	4	5	6	
1	PANGKALPINANG	42	-	3	4	17	13	5	
2	BANGKA BARAT	64	1	8	17	22	13	3	
3	BANGKA SELATAN	53	-	3	6	26	11	7	
4	BANGKA TENGAH	63	-	6	5	30	11	11	
5	BANGKA	81	1	6	17	21	27	9	
6	BELITUNG	49	3	12	18	9	3	4	
7	BELITUNG TIMUR	39	-	-	7	19	12	1	
	JUMLAH	391	5	38	74	144	90	40	
	Persentase		1,3	9,7	18,9	36,8	23	10,3	

Lampiran 1. PETA KETAHANAN DAN KERAWANAN PANGAN KOTA PANGKALPINANG TAHUN 2019



Tabel 1. KELURAHAN PRIORITAS BERDASAKAN PETA KOMPOSIT KOTA PANGKALPINANG TAHUN 2019

No	Nama desa/kelurahan	Jumlah	Prioritas	Penyebab (indikator)
1.	Ketapang, Tuatunu Indah, Asam.	3	2	Rasio Lahan, Rasio Penduduk Tidak Sejahtera, Rasio Tanpa air bersih
2.	Selindung, Sinar Bulan, Air Kelapa Tujuh, Sriwijaya.	4	3	Rasio lahan, rasio sarana, rasio penduduk tidak sejahtera, rasio tanpa air bersih dan rasio penduduk per tenkes
3.	Keramat, Melintang, Opas Indah, Kejaksaan, Air Itam, Bukit Merapin, Parit Lalang, Gabek Satu, Pasir Garam, Kacang Pedang, Rejosari, Bukit Sari, Air Mawar, Temberan, Bacang, Jerambah Gantung, Taman Bunga	17	4	
4.	Bintang, Ampui, Bukit Besar, Selindung Baru, Pasar Padi, Semabung Baru, Pasir Putih, Semabung Lama, Pintu Air, Lontong Pancur, Gabek Dua, Gajah Mada, Air Salemba.	13	5	
5.	Rawa Bangun, Masjid Jamik, Batu Intan, Gedung Nasional, Batin Tikal	5	6	

Tabel 2. KELURAHAN PRIORITAS BERDASAKAN PETA KOMPOSIT KABUPATEN BANGKA TAHUN 2019

No	Nama desa/kelurahan	Jumlah	Prioritas	Penyebab (indikator)
1.	Kota Kapur	1	1	Penduduk tidak sejahtera, tanpa air bersih kurangnya penduduk per tenkes
2.	Labu, Deniang, Penagan, Air Buluh, Berbura, Nibung	6	2	Rasio Penduduk tidak sejahtera, Rasio tanpa air bersih, Rasio sarana, Rasio penduduk per tenkes.
3.	Labu air pandan, lumut, Kotawaringin, Banyu Asin, Bintet, Neknang, Gunung Muda, Remodong Indah, Air Asam, Rukam, Air Jukung, Saing, Tanah Bawah, Sempan, Gunung Pelawan, Sinar Baru, Rukam	17	3	Rasio lahan, Rasio Penduduk tidak sejahtera, Rasio tanpa air bersih, Rasio sarana, Rasio penduduk per tenkes.
4	Mantung, Petaling Banjar, Pugul, Zed, Jurung, Mapur, Kace, Menduk, Kapuk, Pangkalniur, Karya Makmur, Air Duren, Silip, Matras, Kayu Besi, Penyamun, Sinar Jaya Jelutung, Bukit Layang, Cengkong Abang, Bukit Ketok, Tiang Tara	21	4	
5.	Mabat, Puding Besar, Cit, Kimak, Maras Senang, Rebo, Merawang, Bukit Betung, Pagarawan, Riau, Parit Padang, Jadah Bahrin, Pemali, Kuday, Kemuja, Kuto Panji, Mangka, Air Anyir, Paya Benua, Air Ruai, Dalil, Lubuk Kelik, Bakam, Srimenanti, Belinyu, Jelitik, Riding Panjang	27	5	
6.	Batu Rusa, Sungailiat, Petaling, Surya Timur, Air Duren, Dwi Makmur, Kace Timur, Kenanga, Balun Ijuk, Riding Panjang	10	6	
		81		

FOOD SECURITY AND VULNERABILITY ATLAS (FSVA) KABUPATEN BANGKA BARAT 2019

KOMPOSIT

Legenda

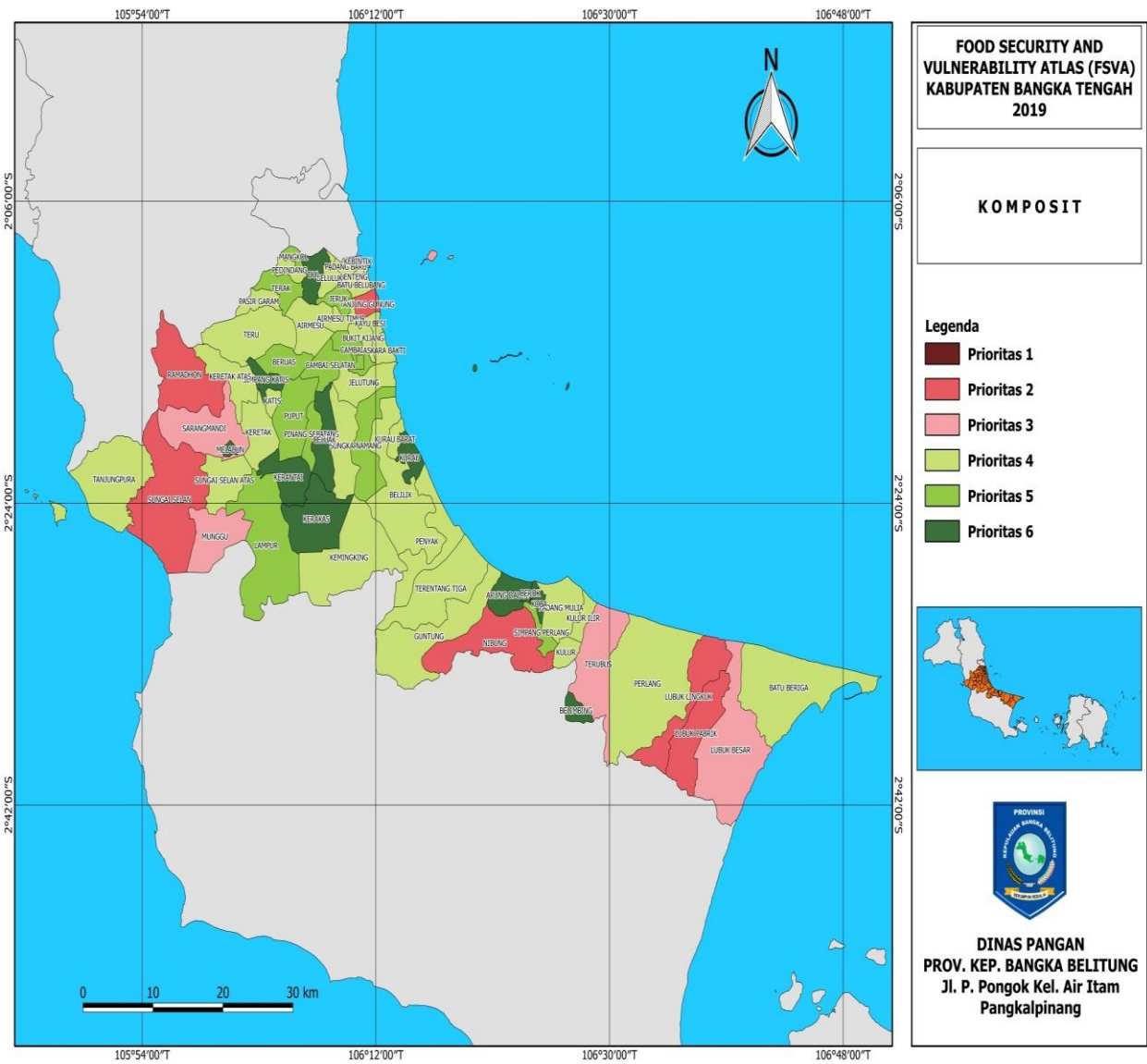
- Prioritas 1
- Prioritas 2
- Prioritas 3
- Prioritas 4
- Prioritas 5
- Prioritas 6

**DINAS PANGAN
PROV. KEP. BANGKA BELITUNG
Jl. P. Pongok Kel. Air Itam
Pangkalpinang**

Tabel 3. DESA/KELURAHAN PRIORITAS BERDASAKAN PETA KOMPOSIT KABUPATEN BANGKA BARAT
TAHUN 2019

No	Nama desa/kelurahan	Jumlah	Prioritas	Penyebab (indikator)
1.	Simpang Tiga	1	1	Rasio Penduduk tidak sejahtera, Rasio tanpa air bersih, rasio penduduk per tenkes
2.	Ibul, Peradong, Belo laut, Sangku, Tugang, Air Limau, Buyan Kelumbi, Tanjung Niur	9	2	Rasio sarana, rasio tanpa air bersih, rasio penduduk tidak sejahtera, rasio penduduk per tenkes
3.	Ketap, Berang, Rukam, Kelabat, Air Gantang, Mayang, Simpang Gong, Air Belo, Cupat, Kayu Arang, Dendang, Mislak, Teluk Limau, Tumbak Petar, Air Putih, Pangkal Beras, Tuik	17	3	Rasio lahan, Rasio sarana, rasio tanpa air bersih, rasio penduduk tidak sejahtera, rasio penduduk per tenkes
4.	Pangek, Kacung, Limbung, Kapit, Sekar Biru, Semulut, Pebuar, Bukit Terak, Penyampak, Sinar Surya, Ranggi/Asam, Sungai Baru, Jebus, Tanjung, Pelangas, Air Lintang, Bakit, Telak, Rambat, Terentang, Kundi, Kelapa	22	4	
5.	Beruas, Air Bulin, Sinar Sari, Air Kuang, Mancung, Sungai Buluh, Benteng Kuta, Sinar Manik, Tempilang, Sungai Daeng, Simpang Yul, Puput, Air Menduyung	13	5	
6.	Tebing, Air Nyato, Pusuk	3	6	

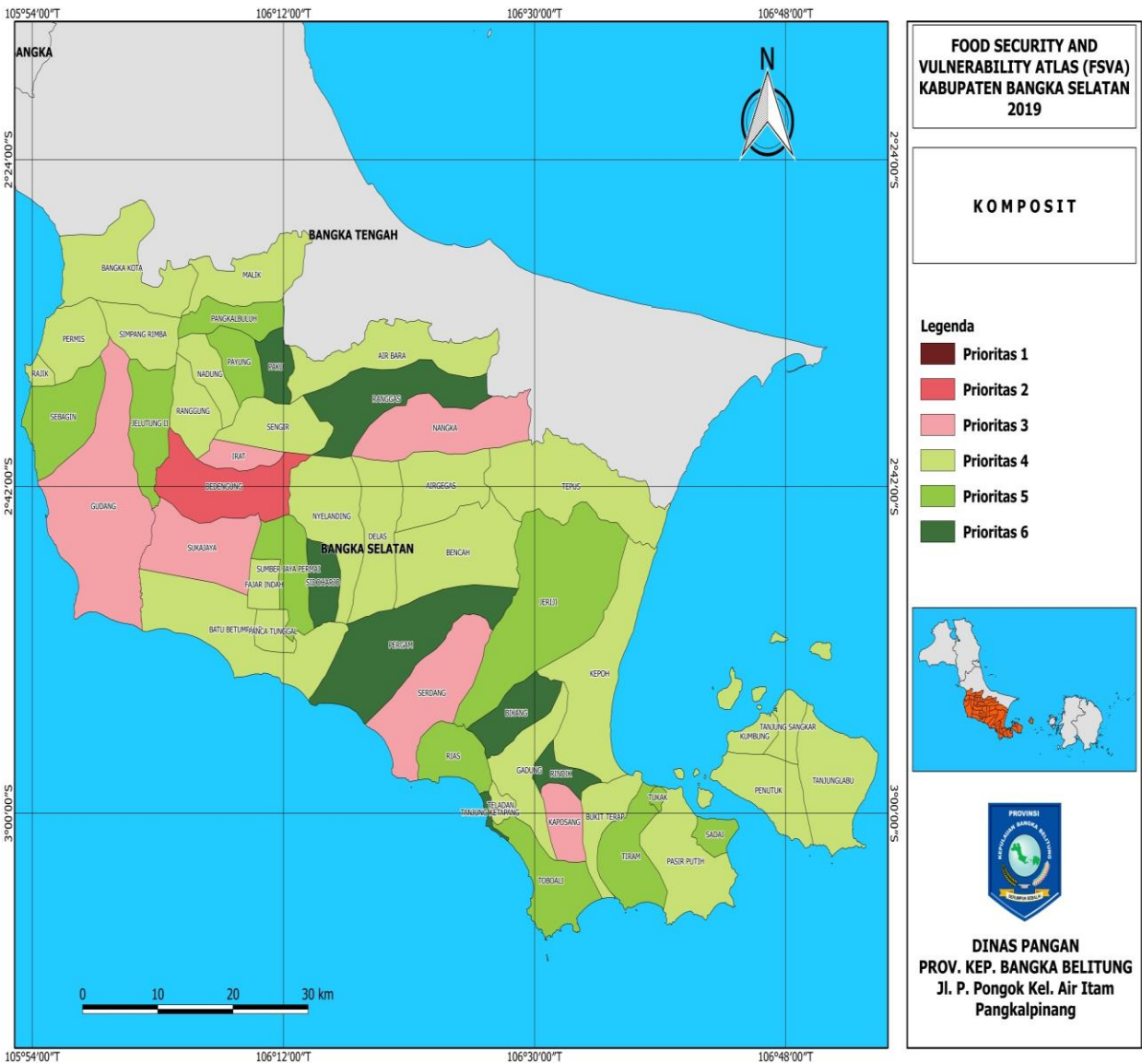
Lampiran 4. PETA KETAHANAN DAN KERAWANAN PANGAN KABUPATEN BANGKA TENGAH
TAHUN 2019



Tabel 4. DESA/KELURAHAN PRIORITAS BERDASAKAN PETA KOMPOSIT KABUPATEN BANGKA TENGAH
TAHUN 2019

NO	Nama desa/kelurahan	Jumlah	Prioritas	Penyebab (indikator)
1.	Lubuk Pabrik, Tanjung Gunung, Lubuk Lingkok, Nibung, Sungai Selan, Romadhon	6	2	Rasio Lahan, Rasio Penduduk Tidak Sejahtera, Rasio Penduduk Per Tenkes, Rasio Tanpa air bersih
2.	Munggu, Kebintik, Sarang Mandi, Lubuk Besar dan Terubus	5	3	Rasio lahan, rasio sarana, rasio penduduk tidak sejahtera, rasio tanpa air bersih
3.	Kurau Barat, Benteng, Kayu Besi, Padang Baru, Kemingking, Padang Mulia, Keretak Atas, Pasir Garam, Kulur Ilir, Pedindang, Teru, Penyak, Batu Belubang, Perlang, Belilik, Bukit Kijang, Air Mesu Timur, Guntung, Kulur, Jelutung, Baskara Bakti, Sungai Selan Atas, Beluluk, Sungkap, Air Mesu, Katis, Keretak, Tanjung Pura, Batu Beriga, Terentang 3.	30	4	
4.	Lampur, Namang, Jeruk, Simpang Perlang, Pinang Sebatang, Cambai, Terak, Mangkol, Puput, Beruas, Cambai Selatan.	11	5	
5.	Kurau, Melabun, Belimbing, Celuak, Berok, Dul, Kerakas, Koba, Kerantai, Arung Dalam, Simpang Katis	11	6	

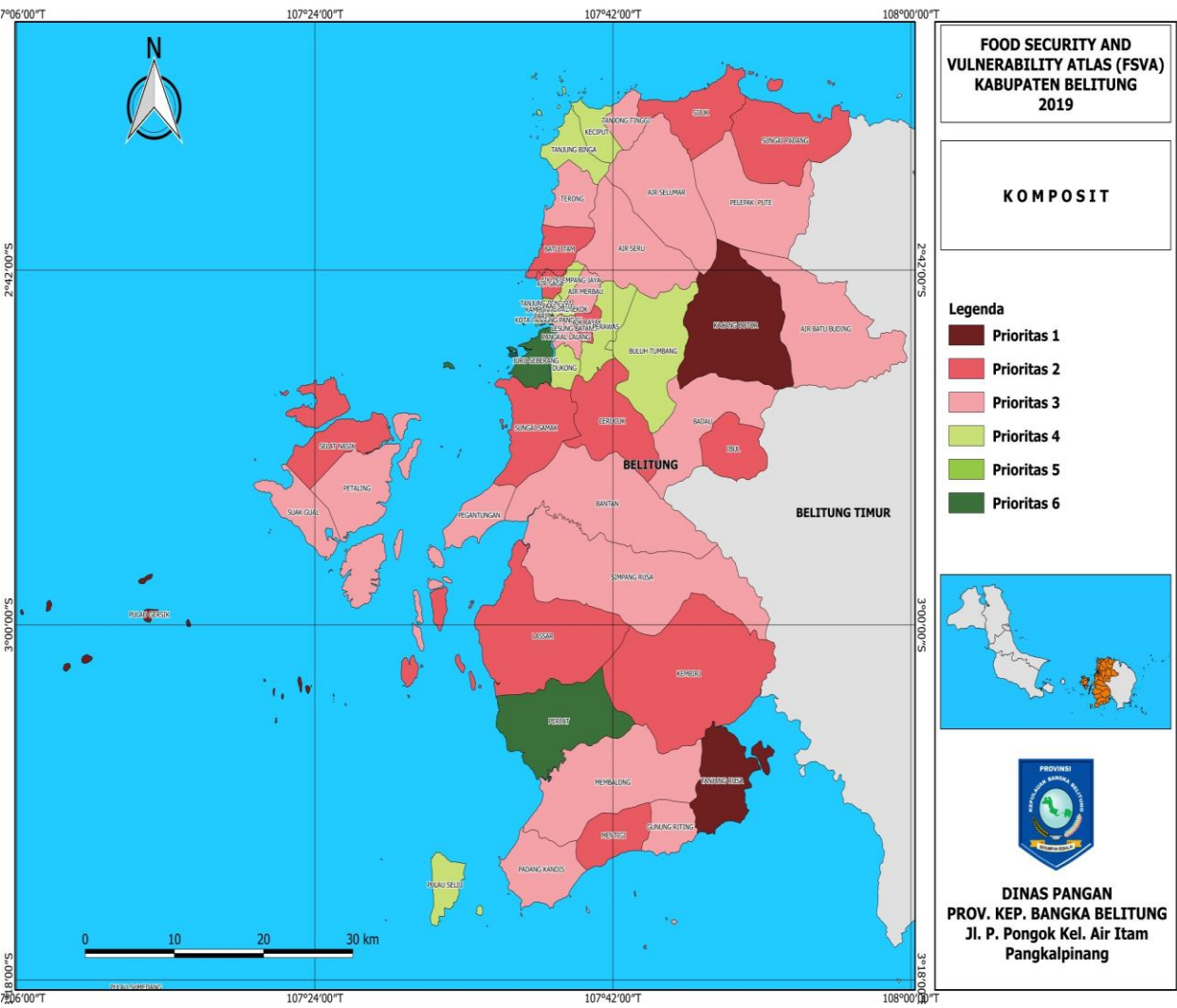
Lampiran 5. PETA KETAHANAN DAN KERAWANAN PANGAN KABUPATEN BANGKA BARAT
TAHUN 2019



Tabel 5. DESA/KELURAHAN PRIORITAS BERDASARKAN PETA KOMPOSIT KABUPATEN BANGKA SELATAN TAHUN 2019

No	Nama desa/kelurahan	Jumlah	Prioritas	Penyebab (indikator)
1.	Bedengung, Pongok, Celagen	3	2	Rasio Lahan, Rasio Penduduk Tidak Sejahtera, Rasio Penduduk Per Tenkes, Rasio Tanpa air bersih
2.	Irat, Nangka, Sukajaya, Gudang, Kaposang dan Serdang.	6	3	Rasio Lahan, Rasio Penduduk Tidak Sejahtera, Rasio Penduduk Per Tenkes, Rasio Tanpa air bersih
3.	Pasir Putih, Bukit Terap, Fajar Indah, Rajik, Batu Betumpang, Air Gegas, Penutuk, Permis, Bencah, Gadung, Kumbung, Ranggung, Nadung, Sengir, Panca Tunggal, Bangka Kota, Tepus, Simpang Rimba, Malik, Delas, Air Bara, Tanjung Sangkar, Nyelanding, Tanjung Labu, Kepoh, Teladan.	26	4	
4.	Jelutung II, Rias, Sadai, Jeriji, Sebagian, Sumber Jaya Permai, Pangkal Buluh, Payung, Tiram, Tukak, Toboali.	11	5	
5.	Ranggas, Bikang, Pergam, Paku, Tanjung Ketapang, Sidoharjo, Rindik	7	6	

Lampiran 6. PETA KETAHANAN DAN KERAWANAN PANGAN KABUPATEN BELITUNG TAHUN 2019



Tabel 6. DESA/KELURAHAN PRIORITAS BERDASARKAN PETA KOMPOSIT KABUPATEN BELITUNG TAHUN 2019

NO	Nama desa/kelurahan	Jumlah	Prioritas	Penyebab (indikator)
1.	Kacang Botor, Pulau Gersik, Tanjung Rusa.	3	1	Rasio Lahan (P. Gersik), Rasio Penduduk Per Tenkes (Kacang Butor), Rasio Tanpa air bersih (Pulau Gersik)
2.	Kembiri, Mentigi, Cerucuk, Batu Itam, Air Rayak, Selat Nasik, Lassar, Sijuk, Air Saga, Sungai Padang, Ibul, Sungai Samak.	12	2	Rasio lahan, rasio sarana, rasio penduduk tidak sejahtera, rasio tanpa air bersih, rasio penduduk per tenkes
3.	Membalong, Pegantungan, Terong, Pelepak Pute, Air Seru, Petaling, Lesung Batang, Air Batu Buding, Padang Kandis, Air Merbau, Air Selumar, Simpang Rusa, Bantan, Suak Gual, Badau, Gunung Riting, Pangkal Lalang, Tanjong Tinggi.	18	3	Rasio lahan, rasio sarana, rasio penduduk tidak sejahtera, rasio tanpa air bersih, rasio penduduk per tenkes
4.	Perawas, Aik Ketok, Paal Satu, Dukong, Pulau Seliu, Keciput, Aik Pelempang Jaya, Tanjung Binga, Buluh Tumbang.	9	4	
5.	Pulau Sumedang, Parit dan Tanjung Pendam.	3	5	
6.	Kota, Kampong Damai, Juru Seberang dan Perpat.	4	6	

Tabel 7. DESA PRIORITAS BERDASARKAN PETA KOMPOSIT KABUPATEN BELITUNG TIMUR TAHUN 2019

No	Nama desa/kelurahan	Jumlah	Prioritas	Penyebab (indikator)
1.	Burung Mandi, Limbongan, Dendang, Buku Limau, Jangkar Asam, Buding, Kelubi.	7	3	Rasio Lahan, Rasio sarana, Rasio Penduduk Tidak Sejahtera, Rasio Penduduk Per Tenkes, Rasio Tanpa air bersih
2.	Aik Madu, Mayang, Mentawak, Dukong, Nyuruk, Bentaian Jaya, Pembaharuan, Lilangan, Renggiang, Lintang, Senyubuk, Batu Penyu, Simpang Pesak, Cendil, Simpang Tiga, Tanjung Kelumpang, Sukamandi, Baru	19	4	
3.	Lenggang, Selingsing, Lalang, Lalang Jaya, Padang, Air Kelik, Jangkang, Kurnia Jaya, Gantung, Mekar Jaya, Menkubang.	12	5	
4.	Balok	1	6	