

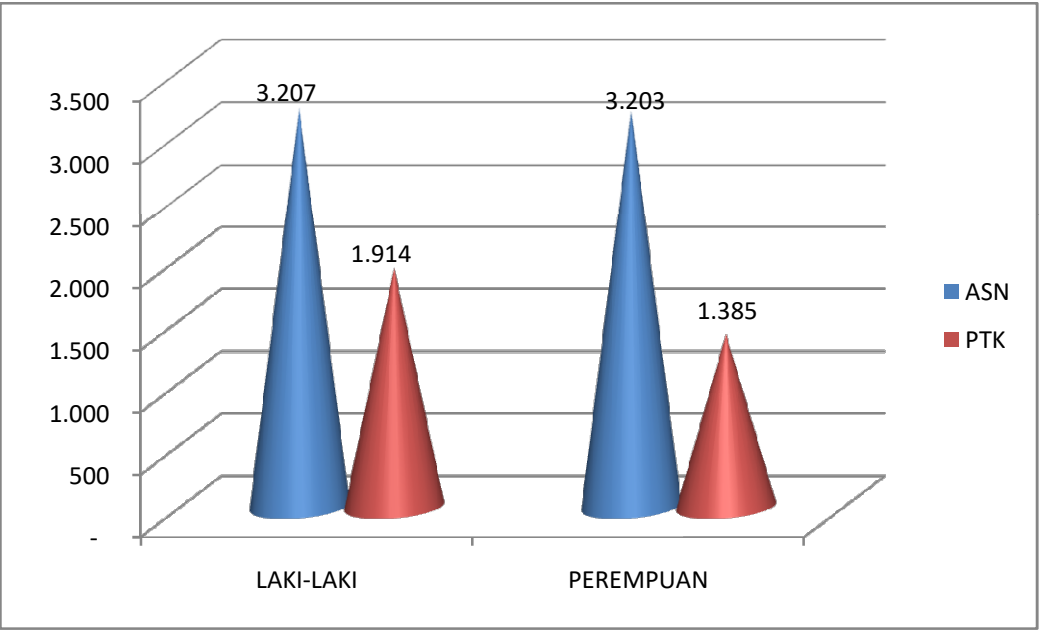


KOMPOSISI ASN DAN PTK PEMERINTAH PROVINSI KEPULAUAN BANGKA BELITUNG

PERIODE JULI 2024

Komposisi Pegawai Pemprov Babel (ASN dan PTK)
Periode per per 31 JULI 2024

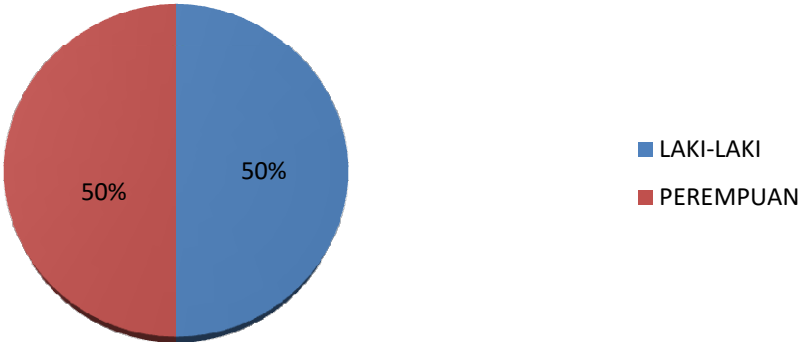
Komposisi	JENIS KELAMIN		JUMLAH
	LAKI-LAKI	PEREMPUAN	
ASN	3.207	3.203	6.410
PTK	1.914	1.385	3.299
TOTAL			9.709



REKAPITULASI JUMLAH ASN PROV. KEP. BABEL
BERDASARKAN PANGKAT/GOL. DAN JENIS KELAMIN
Periode per per 31 JULI 2024

NO.	JENIS KELAMIN		JUMLAH
	LAKI-LAKI	PEREMPUAN	
TOTAL	3207	3203	6410

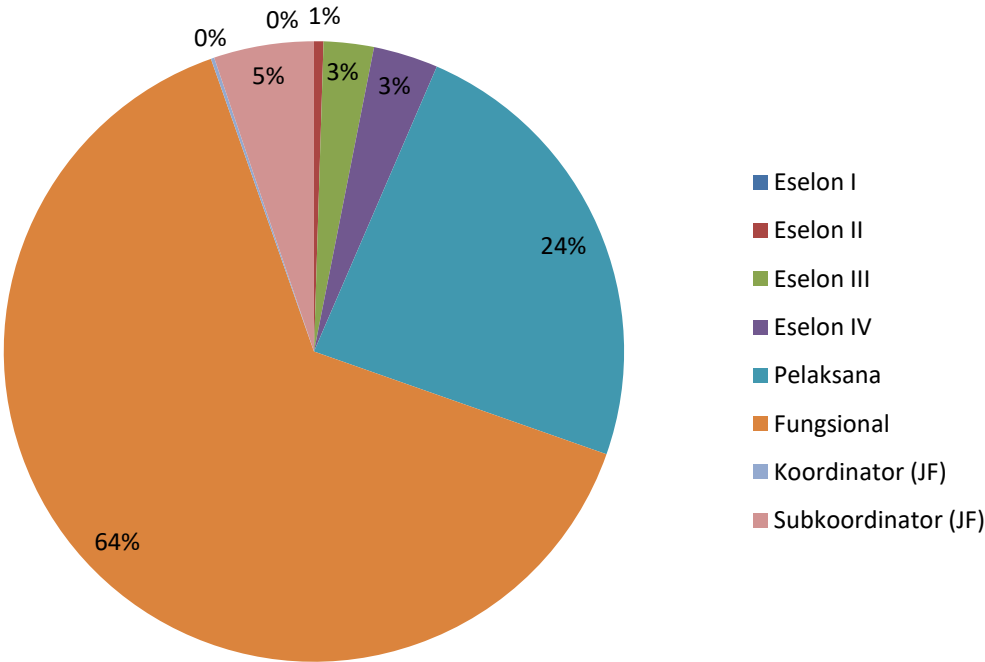
ASN Prov. Kep. Babel Berdasarkan Jenis Kelamin



REKAPITULASI JUMLAH ASN PROV. KEP. BABEL
BERDASARKAN JENIS JABATAN DAN JENIS KELAMIN
Periode per per 31 JULI 2024

NO.	ESELON	JENIS KELAMIN		JUMLAH		PERSENTASE		
		LAKI-LAKI	PEREMPUAN					
1	I-b	0	0	0		416	6,49%	
2	II-a	22	2	24	32			
3	II-b	6	2	8				
4	III-a	93	27	120	167			
5	III-b	41	6	47				
6	IV-a	158	59	217	217			
Non Eselon :								
7	- Pelaksana	836	695	1531		5994	93,51%	
8	- Fungsional (JF)	1838	2280	4118				4463
	- Koordinator (JF)	10	1	11				
	- Subkoordinator (JF)	203	131	334				
TOTAL		3207	3203	6410		100%		

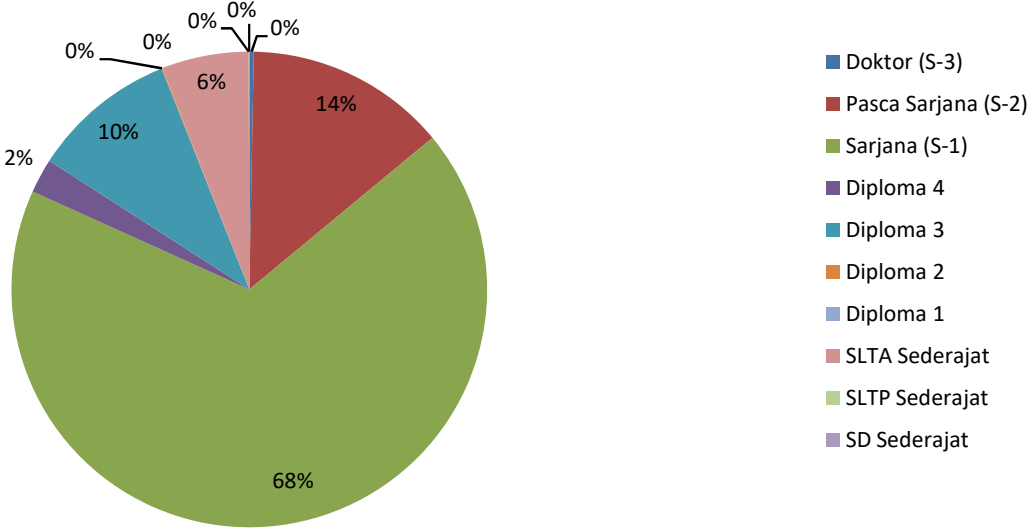
ASN Prov. Kep. Babel Berdasarkan Jenis Jabatan



REKAPITULASI JUMLAH ASN PROV. KEP. BABEL
BERDASARKAN PANGKAT/GOL. DAN PENDIDIKAN TERAKHIR
Periode per per 31 JULI 2024

NO.	PANGKAT	GOL. RUANG	PENDIDIKAN TERAKHIR										JUMLAH TOTAL	
			S3	S2	S1	D4	D3	D2	D1	SLTA / Sederajat	SLTP	SD		
1	Pembina Utama	IV/e	1	2	0	0	0	0	0	0	0	0	3	814
2	Pembina Utama Madya	IV/d	4	16	6	0	0	0	0	0	0	0	26	
3	Pembina Utama Muda	IV/c	3	43	30	1	0	0	0	0	0	0	77	
4	Pembina TK. I	IV/b	8	125	187	0	3	0	0	0	0	0	323	
5	Pembina	IV/a	2	193	182	3	5	0	0	0	0	0	385	
6	Penata TK. I	III/d	1	296	1486	26	24	0	0	9	0	0	1842	4008
7	Penata	III/c	0	95	565	21	118	0	0	3	0	0	802	
8	Penata Muda TK. I	III/b	0	80	555	27	172	2	0	69	0	0	905	
9	Penata Muda	III/a	0	3	206	47	98	0	0	105	0	0	459	
10	Pengatur TK. I	II/d	0	0	0	0	65	0	0	89	0	0	154	383
11	Pengatur	II/c	0	0	0	0	132	2	0	87	0	0	221	
12	Pengatur Muda TK. I	II/b	0	0	0	0	0	0	0	5	0	0	5	
13	Pengatur Muda	II/a	0	0	0	0	0	0	0	3	0	0	3	
14	Juru TK. I	I/d	0	0	0	0	0	0	0	1	0	1	2	4
15	Juru	I/c	0	0	0	0	0	0	0	0	1	1	2	
16	Juru Muda TK. I	I/b	0	0	0	0	0	0	0	0	0	0	0	
17	Juru Muda	I/a	0	0	0	0	0	0	0	0	0	0	0	
18	P3K	X	0	20	0	0	0	0	0	0	0	0	20	1201
19	P3K	IX	0	2	1126	26	0	0	0	0	0	0	1154	
20	P3K	VII	0	0	0	0	16	0	0	0	0	0	16	
21	P3K	V	0	0	0	0	0	0	0	8	0	0	8	
22	P3K	XI	0	3	0	0	0	0	0	0	0	0	3	
JUMLAH			19	878	4343	151	633	4	0	379	1	2	6410	6410
			0,30%	13,70%	67,75%	2,36%	9,88%	0,06%	0,00%	5,91%	0,02%	0,03%		
			6410											

ASN Prov. Kep. Babel Berdasarkan Pendidikan Terakhir



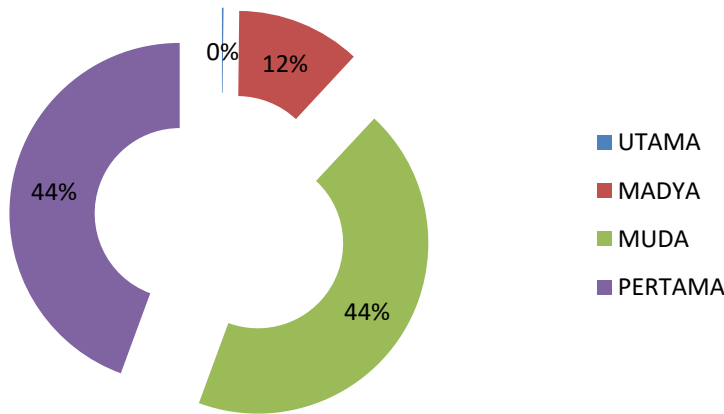
REKAPITULASI JUMLAH ASN PROV. KEP. BABEL
BERDASARKAN NAMA JABATAN FUNGSIONAL
Periode per per 31 JULI 2024

NO	JABATAN FUNGSIONAL	TOTAL	JENJANG AHLI				JUMLAH JENJANG AHLI	JENJANG TERAMPIL				JUMLAH JENJANG TERAMPIL
			UTAMA	MADYA	MUDA	PERTAMA		PENYELIA	MAHIR	PELAKSANA	PEMULA	
1	ADMINISTRATOR KESEHATAN	12	-	-	8	4	12	-	-	-	-	-
2	ANALIS HUKUM	15	-	1	12	2	15	-	-	-	-	-
3	ADYATAMA KEPARIWISATAAN DAN EKONOMI KREATIF	6	-	-	6	-	6	-	-	-	-	-
4	ANALIS KEBIJAKAN	88	-	19	65	4	88	-	-	-	-	-
5	ANALIS KEBENCANAAN	2	-	-	1	1	2	-	-	-	-	-
6	ANALIS SUMBER DAYA MANUSIA APARATUR	118	-	6	96	16	118	-	-	-	-	-
7	ANALIS KETAHANAN PANGAN	9	-	1	7	1	9	-	-	-	-	-
8	ANALIS KEUANGAN PUSAT/DAERAH	23	-	-	23	-	23	-	-	-	-	-
9	ANALIS PASAR HASIL PERIKANAN	3	-	1	1	1	3	-	-	-	-	-
10	ANALIS PASAR HASIL PERTANIAN	2	-	-	1	1	2	-	-	-	-	-
11	ANALIS PERDAGANGAN	13	-	2	9	2	13	-	-	-	-	-
12	ANALIS SARANA DAN PRASARANA PERTANIAN	5	-	1	4	-	5	-	-	-	-	-
13	APOTEKER	24	-	5	8	11	24	-	-	-	-	-
14	ARSIPARIS	47	-	-	21	6	27	5	11	4	-	20
15	ASISTEN PENGELOLA PRODUKSI PERIKANAN TANGKAP	1	-	-	-	-	-	-	-	1	-	1
16	ASISTEN APOTEKER	18	-	-	-	-	-	5	6	7	-	18
17	ASESOR SDM APARATUR	4	-	3	1	-	4	-	-	-	-	-
18	ASISTEN PENATA ANESTESI	6	-	-	-	-	-	-	1	5	-	6
19	ASSESOR MANAJEMEN MUTU INDUSTRI	1	-	-	1	-	1	-	-	-	-	-
20	AUDITOR	41	1	4	33	2	40	-	1	-	-	1
21	BIDAN	33	-	-	2	1	3	9	18	3	-	30
22	DOKTER	50	-	12	24	14	50	-	-	-	-	-
23	ENTOMOLOG	1	-	-	1	-	1	-	-	-	-	-
24	EPIDEMIOLOG	8	-	-	6	2	8	-	-	-	-	-
25	FISIOTERAPIS	14	-	-	-	-	-	1	4	9	-	14
26	FISIKAWAN MEDIS	1	-	-	-	1	1	-	-	-	-	-
27	GURU	2.744	-	284	948	1.512	2.744	-	-	-	-	-
28	INSPEKTUR KETENAGALISTRIKAN	16	-	2	13	1	16	-	-	-	-	-
29	INSTRUKTUR	20	-	6	9	-	15	-	4	1	-	5
30	MANGGALA INFORMATIKA	2	-	-	2	-	2	-	-	-	-	-
31	MEDIATOR HUBUNGAN INDUSTRIAL	5	-	2	3	-	5	-	-	-	-	-
32	MEDIK VETERINER	5	-	-	3	2	5	-	-	-	-	-
33	NUTRISIONIS	12	-	1	-	1	2	-	2	8	-	10
34	PAMONG BUDAYA	4	-	1	3	-	4	-	-	-	-	-
35	PARAMEDIK VETERINER	3	-	-	-	-	-	-	3	-	-	3
36	PEKERJA SOSIAL	12	-	2	6	4	12	-	-	-	-	-
37	PEMADAM KEBAKARAN	5	-	-	-	-	-	-	-	-	5	5
38	PEMBIMBING KESEHATAN KERJA	11	-	4	5	2	11	-	-	-	-	-
39	PEMBINA MUTU HASIL KELAUTAN DAN PERIKANAN	5	-	1	3	1	5	-	-	-	-	-
40	PEMBINA JASA KONSTRUKSI	1	-	-	-	1	1	-	-	-	-	-
41	PENATA KEPENDUDUKAN DAN KELUARGA BERENCANA	3	-	-	3	-	3	-	-	-	-	-
42	PENATA PENANGGULANGAN BENCANA	6	-	-	4	2	6	-	-	-	-	-
43	PENATA ANESTESI	1	-	-	-	1	1	-	-	-	-	-

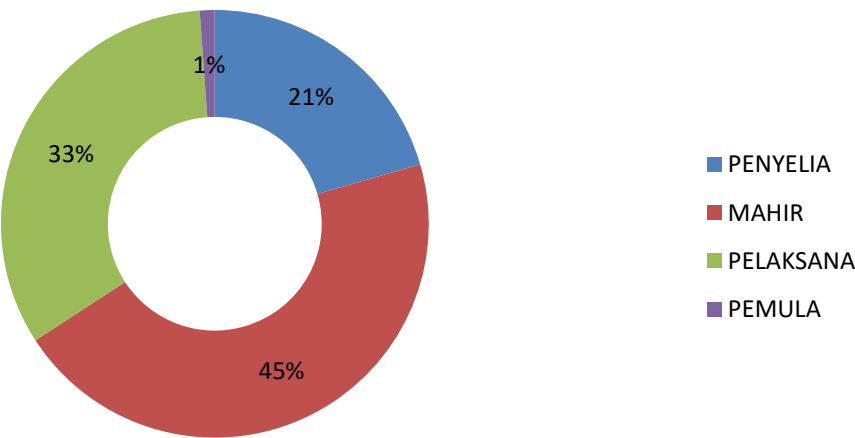
NO	JABATAN FUNGSIONAL	TOTAL	JENJANG AHLI				JUMLAH JENJANG AHLI	JENJANG TERAMPIL				JUMLAH JENJANG TERAMPIL
			UTAMA	MADYA	MUDA	PERTAMA		PENYELIA	MAHIR	PELAKSANA	PEMULA	
44	PENATA RUANG	3	-	-	1	2	3	-	-	-	-	-
45	PENELITI	6	-	-	3	3	6	-	-	-	-	-
46	PENGANTAR KERJA	2	-	-	1	1	2	-	-	-	-	-
47	PENERJEMAH	9	-	1	8	-	9	-	-	-	-	-
48	PENGAWAS ALAT DAN MESIN PERTANIAN	2	-	1	-	1	2	-	-	-	-	-
49	PENGAWAS BENIH TANAMAN	13	-	1	7	3	11	2	-	-	-	2
50	PENGAWAS BIBIT TERNAK	16	-	1	7	6	14	1	1	-	-	2
51	PENGAWAS KETENAGAKERJAAN	27	-	3	22	2	27	-	-	-	-	-
52	PENGAWAS KOPERASI	8	-	2	5	1	8	-	-	-	-	-
53	PENGAWAS LINGKUNGAN HIDUP	5	-	1	4	-	5	-	-	-	-	-
54	PENGAWAS MUTU HASIL PERTANIAN	14	-	-	11	2	13	1	-	-	-	1
55	PENGAWAS MUTU PAKAN	9	-	1	2	6	9	-	-	-	-	-
56	PENGAWAS PENYELENGGARAAN URUSAN PEMERINTAHAN DI DAERAH (PENGAWAS PEMERINTAHAN)	18	-	8	9	1	18	-	-	-	-	-
57	PENGAWAS PERDAGANGAN	8	-	1	4	3	8	-	-	-	-	-
58	PENGAWAS PERIKANAN	20	-	2	8	5	15	-	4	1	-	5
59	PENGAWAS SEKOLAH	32	1	28	3	-	32	-	-	-	-	-
60	PENGELOLA EKOSISTEM LAUT DAN PESISIR	5	-	-	3	2	5	-	-	-	-	-
61	PENGELOLA PENGADAAN BARANG/JASA	27	-	2	19	6	27	-	-	-	-	-
62	PENGELOLA PRODUKSI PERIKANAN TANGKAP	7	-	-	4	3	7	-	-	-	-	-
63	PENGENDALI DAMPAK LINGKUNGAN	11	-	-	9	2	11	-	-	-	-	-
64	PENGENDALI EKOSISTEM HUTAN	13	-	1	9	3	13	-	-	-	-	-
65	PENGENDALI ORGANISME PENGGANGGU TUMBUHAN	4	-	-	2	2	4	-	-	-	-	-
66	PENGENDALIAN HAMA DAN PENYAKIT	2	-	-	-	2	2	-	-	-	-	-
67	PENGGERAK SWADAYA MASYARAKAT	17	-	7	10	-	17	-	-	-	-	-
68	PENGUJI KESELAMATAN DAN KESEHATAN KERJA	2	-	-	-	2	2	-	-	-	-	-
69	PENGUJI MUTU BARANG	7	-	-	-	1	1	-	4	2	-	6
70	PENYELIDIK BUMI	6	-	-	3	3	6	-	-	-	-	-
71	PENYULUH KEHUTANAN	33	-	1	21	6	28	-	5	-	-	5
72	PENYULUH KESEHATAN MASYARAKAT	12	-	1	7	4	12	-	-	-	-	-
73	PENYULUH PERINDUSTRIAN DAN PERDAGANGAN	13	-	1	9	1	11	-	2	-	-	2
74	PENYULUH LINGKUNGAN HIDUP	6	-	-	5	1	6	-	-	-	-	-
75	PENYULUH PERTANIAN	23	-	1	11	6	18	2	-	3	-	5
76	PENYULUH SOSIAL	13	-	1	8	4	13	-	-	-	-	-
77	PERANCANG PERUNDANG-UNDANGAN	6	-	1	4	1	6	-	-	-	-	-
78	PERAWAT	256	-	15	49	48	112	44	49	51	-	144
79	PERAWAT GIGI	6	-	-	-	-	-	2	3	1	-	6
80	PEREKAM MEDIS	10	-	-	1	1	2	1	5	2	-	8
81	PERENCANA	54	-	4	45	5	54	-	-	-	-	-
82	PERISALAH LEGISLATIF	8	-	1	5	2	8	-	-	-	-	-
83	POLISI KEHUTANAN	32	-	2	4	5	11	5	11	5	-	21
84	POLISI PAMONG PRAJA	46	-	2	22	2	26	-	12	8	-	20
85	PRANATA HUMAS	50	-	-	35	7	42	-	8	-	-	8
86	PRANATA KOMPUTER	95	-	5	27	21	53	2	28	12	-	42
87	PRANATA LABORATORIUM KESEHATAN	22	-	2	2	3	7	1	7	7	-	15
88	PRANATA SDM APARATUR	8	-	-	-	-	-	2	3	3	-	8
89	PSIKOLOG KLINIS	5	-	1	2	2	5	-	-	-	-	-

NO	JABATAN FUNGSIONAL	TOTAL	JENJANG AHLI				JUMLAH JENJANG AHLI	JENJANG TERAMPIL				JUMLAH JENJANG TERAMPIL
			UTAMA	MADYA	MUDA	PERTAMA		PENYELIA	MAHIR	PELAKSANA	PEMULA	
90	PUSTAKAWAN	17	-	7	5	2	14	2	-	1	-	3
91	RADIOGRAFER	10	-	-	-	1	1	3	3	3	-	9
92	SANDIMAN	1	-	-	1	-	1	-	-	-	-	-
93	SANITARIAN	6	-	-	1	1	2	1	1	2	-	4
94	STATISTISI	1	-	-	1	-	1	-	-	-	-	-
95	SURVEYOR PEMETAAN	2	-	-	-	2	2	-	-	-	-	-
96	TEKNIK JALAN DAN JEMBATAN	2	-	-	1	-	1	-	1	-	-	1
97	TEKNISI ELEKTROMEDIS	3	-	-	1	2	3	-	-	-	-	-
98	TEKNISI GIGI	2	-	-	-	-	-	1	-	1	-	2
99	TERAPIS GIGI DAN MULUT	4	-	-	-	-	-	-	1	3	-	4
100	TERAPIS WICARA	3	-	-	-	-	-	-	1	2	-	3
101	TEKNIK PENGAIRAN	1	-	-	1	-	1	-	-	-	-	-
102	TEKNIK TATA BANGUNAN DAN PERUMAHAN	1	-	-	1	-	1	-	-	-	-	-
103	TENAGA PROMOSI KESEHATAN DAN ILMU PERILAKU	1	-	-	-	1	1	-	-	-	-	-
104	WIDYAISWARA	18	4	12	2	-	18	-	-	-	-	-
JUMLAH TOTAL		4.463	6	475	1.757	1.786	4.024	90	199	145	5	439
			4.024					439				
			4.463									

ASN Prov. Kep. Babel Berdasarkan Jenjang Fungsional Tingkat AHLI



ASN Prov. Kep. Babel Berdasarkan Jenjang Fungsional Tingkat TERAMPIL



DATA ASN PROVINSI KEPULAUAN BANGKA BELITUNG

Periode per per 31 JULI 2024

PER PD

NO	PD	JUMLAH PEGAWAI	JENIS KELAMIN		JENIS JABATAN							
			L	P	STRUKTURAL	PELAKSANA	FUNGSIONAL				FUNGSIONAL	
							AHLI	TERAMPIL	KESEHATAN	TEKNIS	KOORDINATOR	SUBKOORDINATOR
1	SEKRETARIAT DAERAH	2	2	-	2	-	-	-	-	-	-	-
	- BIRO PEMERINTAHAN	32	15	17	3	17	10	2	-	12	2	7
	- BIRO KESEJAHTERAAN RAKYAT	26	17	9	2	14	9	1	-	10	3	6
	- BIRO HUKUM	34	21	13	3	11	20	-	-	20	1	8
	- BIRO PEREKONOMIAN DAN ADMINISTRASI PEMBANGUNAN	29	17	12	2	15	11	1	-	12	3	6
	- BIRO PENGADAAN BARANG/JASA	39	25	14	4	10	25	-	-	25	-	8
	- BIRO ORGANISASI	26	11	15	5	12	9	-	-	9	-	8
	- BIRO UMUM	68	38	30	5	46	13	4	-	17	-	8
2	SEKRETARIAT DPRD	79	48	31	5	50	19	5	-	24	-	5
3	DINAS PENDIDIKAN	67	33	34	7	42	10	8	4	14	-	1
	- SLBN PANGKALPINANG	32	12	20	-	5	27	-	-	27	-	1
	- SMAN 1 PANGKALPINANG	50	17	33	-	1	49	-	-	49	-	1
	- SMAN 2 PANGKALPINANG	48	20	28	-	2	46	-	-	46	-	1
	- SMAN 3 PANGKALPINANG	56	23	33	-	5	51	-	-	51	-	1
	- SMAN 4 PANGKALPINANG	47	16	31	-	5	42	-	-	42	-	-
	- SMKN 1 PANGKALPINANG	60	23	37	-	4	56	-	-	56	-	1
	- SMKN 2 PANGKALPINANG	93	57	36	-	2	91	-	-	91	-	1
	- SMKN 3 PANGKALPINANG	54	15	39	-	4	50	-	-	50	-	1
	- SMKN 4 PANGKALPINANG	52	23	29	-	3	49	-	-	49	-	1
	- SMKN 5 PANGKALPINANG	29	7	22	-	2	27	-	-	27	-	-
	- SLBN Koba BANGKA TENGAH	20	4	16	-	-	20	-	-	20	-	1
	- SMAN 1 Koba BANGKA TENGAH	37	12	25	-	1	36	-	-	36	-	-
	- SMAN 1 LUBUK BESAR BANGKA TENGAH	31	15	16	-	-	31	-	-	31	-	1
	- SMAN 1 NAMANG BANGKA TENGAH	31	13	18	-	-	31	-	-	31	-	1
	- SMAN 1 PANGKALAN BARU BANGKA TENGAH	32	13	19	-	-	32	-	-	32	-	1
	- SMAN 1 SUNGAISELAN BANGKA TENGAH	23	12	11	-	-	23	-	-	23	-	1
	- SMAN 1 SIMPANG KATIS BANGKA TENGAH	6	1	5	-	-	6	-	-	6	-	-
	- SMAN 2 SUNGAISELAN BANGKA TENGAH	36	16	20	-	3	33	-	-	33	-	1
	- SMAN OLAAHRAGA MUHAMMAD NOER PANGKALAN BARU BANGKA TENGAH	15	8	7	-	1	14	-	-	14	-	1
	- SMKN 1 Koba BANGKA TENGAH	40	19	21	-	1	39	-	-	39	-	-
	- SMKN 1 PANGKALAN BARU BANGKA TENGAH	53	21	32	-	1	52	-	-	52	-	-
	- SMKN 1 SIMPANG KATIS BANGKA TENGAH	59	34	25	-	4	55	-	-	55	-	1
	- SMKN 1 SUNGAISELAN BANGKA TENGAH	22	9	13	-	-	22	-	-	22	-	1
	- SMKN 2 Koba BANGKA TENGAH	41	16	25	-	-	41	-	-	41	-	1
	- SLBN SUNGAILIAT BANGKA	18	7	11	-	-	18	-	-	18	-	1
	- SMAN 1 BAKAM BANGKA	20	8	12	-	-	20	-	-	20	-	1
	- SMAN 1 BELINYU BANGKA	32	13	19	-	1	31	-	-	31	-	1
	- SMAN 1 MENDO BARAT BANGKA	32	11	21	-	3	29	-	-	29	-	1
	- SMAN 1 MERAWANG BANGKA	27	12	15	-	4	23	-	-	23	-	-
	- SMAN 1 PEMALI BANGKA	49	16	33	-	3	46	-	-	46	-	1
	- SMAN 1 PUDING BESAR BANGKA	29	11	18	-	-	29	-	-	29	-	1
	- SMAN 1 RIAU SILIP BANGKA	29	9	20	-	-	29	-	-	29	-	1
	- SMAN 1 SUNGAILIAT BANGKA	58	19	39	-	6	52	-	-	52	-	1
	- SMAN 2 MENDO BARAT BANGKA	17	8	9	-	-	17	-	-	17	-	1
	- SMAN 2 PUDING BESAR BANGKA	14	4	10	-	-	14	-	-	14	-	-
	- SMAN 2 SUNGAILIAT BANGKA	8	4	4	-	-	8	-	-	8	-	-

NO	PD	JUMLAH PEGAWAI	JENIS KELAMIN		JENIS JABATAN							
			L	P	STRUKTURAL	PELAKSANA	FUNGSIONAL				FUNGSIONAL	
							AHLI	TERAMPIL	KESEHATAN	TEKNIS	KOORDINATOR	SUBKOORDINATOR
	- SMKN 1 BAKAM BANGKA	23	13	10	-	-	23	-	-	23	-	1
	- SMKN 1 BELINYU BANGKA	26	7	19	-	-	26	-	-	26	-	2
	- SMKN 1 MENDO BARAT BANGKA	30	14	16	-	3	27	-	-	27	-	1
	- SMKN 1 SUNGAILIAT BANGKA	57	23	34	-	1	56	-	-	56	-	1
	- SMKN 2 SUNGAILIAT BANGKA	44	25	19	-	1	43	-	-	43	-	-
	- SLBN TOBOALI BANGKA SELATAN	14	2	12	-	-	14	-	-	14	-	-
	- SMAN 1 AIR GEGAS BANGKA SELATAN	38	16	22	-	-	38	-	-	38	-	1
	- SMAN 1 KEPULAUAN PONGOK BANGKA SELATAN	14	6	8	-	-	14	-	-	14	-	-
	- SMAN 1 LEPAR PONGOK BANGKA SELATAN	17	10	7	-	-	17	-	-	17	-	1
	- SMAN 1 PAYUNG BANGKA SELATAN	32	13	19	-	2	30	-	-	30	-	1
	- SMAN 1 PULAU BESAR BANGKA SELATAN	15	6	9	-	-	15	-	-	15	-	-
	- SMAN 1 SIMPANG RIMBA BANGKA SELATAN	28	14	14	-	-	28	-	-	28	-	1
	- SMAN 1 TOBOALI BANGKA SELATAN	49	12	37	-	2	47	-	-	47	-	1
	- SMAN 2 TOBOALI BANGKA SELATAN	29	13	16	-	1	28	-	-	28	-	1
	- SMAN 3 TOBOALI BANGKA SELATAN	14	5	9	-	-	14	-	-	14	-	1
	- SMKN 1 AIR GEGAS BANGKA SELATAN	30	11	19	-	-	30	-	-	30	-	1
	- SMKN 1 PAYUNG BANGKA SELATAN	32	17	15	-	1	31	-	-	31	-	1
	- SMKN 1 PULAU BESAR BANGKA SELATAN	14	8	6	-	-	14	-	-	14	-	1
	- SMKN 1 SIMPANG RIMBA BANGKA SELATAN	16	13	3	-	-	16	-	-	16	-	1
	- SMKN 1 TOBOALI BANGKA SELATAN	45	26	19	-	2	43	-	-	43	-	1
	- SMKN 1 TUKAK SADAI BANGKA SELATAN	25	10	15	-	1	24	-	-	24	-	-
	- SLBN MUNTOK BANGKA BARAT	14	5	9	-	-	14	-	-	14	-	1
	- SMAN 1 JEBUS BANGKA BARAT	30	11	19	-	3	27	-	-	27	-	-
	- SMAN 1 KELAPA BANGKA BARAT	39	14	25	-	2	37	-	-	37	-	1
	- SMAN 1 MUNTOK BANGKA BARAT	35	5	30	-	-	35	-	-	35	-	-
	- SMAN 1 PARITTIGA BANGKA BARAT	25	9	16	-	-	25	-	-	25	-	1
	- SMAN 1 SIMPANG TERITIP BANGKA BARAT	28	15	13	-	1	27	-	-	27	-	1
	- SMAN 1 TEMPILANG BANGKA BARAT	20	8	12	-	-	20	-	-	20	-	1
	- SMKN 1 KELAPA BANGKA BARAT	35	21	14	-	1	34	-	-	34	-	1
	- SMKN 1 MUNTOK BANGKA BARAT	38	12	26	-	1	37	-	-	37	-	-
	- SMKN 1 PARITTIGA BANGKA BARAT	41	22	19	-	-	41	-	-	41	-	1
	- SMKN 1 SIMPANG TERITIP BANGKA BARAT	18	13	5	-	-	18	-	-	18	-	1
	- SMKN 1 TEMPILANG BANGKA BARAT	21	12	9	-	-	21	-	-	21	-	1
	- SLBN TANJUNG PANDAN BELITUNG	16	1	15	-	-	16	-	-	16	-	1
	- SMAN 1 MEMBALONG BELITUNG	25	14	11	-	-	25	-	-	25	-	1
	- SMAN 1 SIJUK BELITUNG	30	14	16	-	-	30	-	-	30	-	-
	- SMAN 1 TANJUNG PANDAN BELITUNG	47	20	27	-	2	45	-	-	45	-	-
	- SMAN 2 TANJUNG PANDAN BELITUNG	45	19	26	-	3	42	-	-	42	-	1
	- SMKN 1 BADAU BELITUNG	33	18	15	-	-	33	-	-	33	-	1
	- SMKN 1 SELAT NASIK BELITUNG	14	8	6	-	-	14	-	-	14	-	-
	- SMKN 1 SIJUK BELITUNG	21	11	10	-	1	20	-	-	20	-	1
	- SMKN 1 TANJUNG PANDAN BELITUNG	50	23	27	-	2	48	-	-	48	-	1
	- SMKN 2 TANJUNG PANDAN BELITUNG	48	28	20	-	-	48	-	-	48	-	1
	- SMKN 3 TANJUNG PANDAN BELITUNG	31	9	22	-	1	30	-	-	30	-	1
	- SLBN MANGGAR BELITUNG TIMUR	20	5	15	-	-	20	-	-	20	-	1
	- SMAN 1 DAMAR BELITUNG TIMUR	27	15	12	-	-	27	-	-	27	-	-
	- SMAN 1 GANTUNG BELITUNG TIMUR	47	19	28	-	2	45	-	-	45	-	1
	- SMAN 1 KELAPA KAMPIT BELITUNG TIMUR	37	17	20	-	4	33	-	-	33	-	1
	- SMAN 1 MANGGAR BELITUNG TIMUR	46	18	28	-	3	43	-	-	43	-	1
	- SMAN 1 SIMPANG PESAK BELITUNG TIMUR	26	14	12	-	-	26	-	-	26	-	1
	- SMKN 1 DENDANG BELITUNG TIMUR	18	12	6	-	-	18	-	-	18	-	-

NO	PD	JUMLAH PEGAWAI	JENIS KELAMIN		JENIS JABATAN							
			L	P	STRUKTURAL	PELAKSANA	FUNGSIONAL				FUNGSIONAL	
							AHLI	TERAMPIL	KESEHATAN	TEKNIS	KOORDINATOR	SUBKOORDINATOR
	- SMKN 1 KELAPA KAMPIT BELITUNG TIMUR	30	14	16	-	-	30	-	-	30	-	1
	- SMKN 1 MANGGAR BELITUNG TIMUR	47	25	22	-	1	46	-	-	46	-	1
	- SMKN 1 SIMPANG RENGGIANG BELITUNG TIMUR	18	10	8	-	-	18	-	-	18	-	-
	- CABANG DINAS PENDIDIKAN WILAYAH I (PANGKALPINANG DAN BANGKA TENGAH)	20	14	6	3	6	11	-	-	11	-	-
	- CABANG DINAS PENDIDIKAN WILAYAH II (BANGKA)	21	14	7	3	8	7	3	-	10	-	-
	- CABANG DINAS PENDIDIKAN WILAYAH III (BANGKA SELATAN)	12	12	-	4	2	6	-	-	6	-	-
	- CABANG DINAS PENDIDIKAN WILAYAH IV (BANGKA BARAT)	11	9	2	4	3	4	-	-	4	-	-
	- CABANG DINAS PENDIDIKAN WILAYAH V (BELITUNG DAN BELITUNG TIMUR)	16	13	3	4	5	7	-	-	7	-	-
	- UPTD BALAI TEKNOLOGI INFORMASI KOMUNIKASI PENDIDIKAN	11	8	3	4	5	-	2	-	2	-	-
4	DINAS KESEHATAN	114	30	84	12	45	43	14	50	7	-	6
	- UPTD BALAI LABORATORIUM KESEHATAN, PEMELIHARAAN DAN KALIBRASI ALAT KESEHATAN	28	9	19	3	5	14	6	20	-	-	-
	- UPTD RUMAH SAKIT UMUM DAERAH Dr. (H.C.) Ir. SOEKARNO	360	136	224	12	38	137	173	289	21	-	20
	- UPTD RUMAH SAKIT JIWA DAERAH	225	81	144	10	42	92	81	159	14	-	-
5	DINAS SOSIAL DAN PEMBERDAYAAN MASYARAKAT DESA	92	50	42	7	41	42	2	-	44	-	15
	- UPTD PANTI SOSIAL BINA LARAS HIJRAH	7	4	3	3	2	1	1	1	1	-	-
	- UPTD PANTI SOSIAL BINA SERUMPUN	22	12	10	3	7	9	3	7	5	-	-
6	DINAS PEKERJAAN UMUM PENATAAN RUANG, PERUMAHAN RAKYAT DAN KAWASAN PERMUKIMAN	166	117	49	17	131	16	2	-	18	-	3
	- UPTD PENGAWASAN DAN PERALATAN	19	12	7	3	16	-	-	-	-	-	-
7	SATUAN POLISI PAMONG PRAJA	78	73	5	16	9	28	25	-	53	-	-
8	DINAS ENERGI DAN SUMBER DAYA MINERAL	64	43	21	7	33	24	-	-	24	-	1
	- CABDIN ESDM WILAYAH BANGKA	16	14	2	4	11	1	-	-	1	-	-
	- CABDIN ESDM WILAYAH BANGKA TENGAH DAN BANGKA SELATAN	8	8	-	3	3	2	-	-	2	-	-
	- CABDIN ESDM WILAYAH BANGKA BARAT	11	9	2	4	6	1	-	-	1	-	-
	- CABDIN ESDM WILAYAH BELITUNG	8	7	1	4	4	-	-	-	-	-	-
	- CABDIN ESDM WILAYAH BELITUNG TIMUR	8	6	2	4	4	-	-	-	-	-	-
9	DINAS PARIWISATA KEBUDAYAAN DAN KEPEMUDAAN OLAHRAGA	85	44	41	7	51	24	3	1	26	-	15
	- UPTD BALAI PENGEMBANGAN PARIWISATA WILAYAH BELITUNG	6	4	2	4	1	1	-	-	1	-	-
10	DINAS PERHUBUNGAN	80	62	18	12	65	3	-	-	3	-	2
11	DINAS KOMUNIKASI DAN INFORMATIKA	56	34	22	5	22	24	5	-	29	-	10
12	DINAS PENANAMAN MODAL DAN PELAYANAN TERPADU SATU PINTU	47	25	22	3	26	18	-	-	18	2	6
	- UPTD PELAYANAN PERIZINAN TERPADU WILAYAH BELITUNG	4	1	3	3	1	-	-	-	-	-	-
13	DINAS TENAGA KERJA	69	42	27	7	14	48	-	-	48	-	5
	- UPTD BALAI LATIHAN KERJA	21	16	5	4	6	6	5	-	11	-	-
14	DINAS KOPERASI, USAHA KECIL DAN MENENGAH	42	24	18	6	20	15	1	-	16	-	8
	- UPTD BALAI LATIHAN KOPERASI, USAHA KECIL DAN MENENGAH	10	6	4	4	6	-	-	-	-	-	-
15	DINAS PERINDUSTRIAN DAN PERDAGANGAN	78	47	31	7	30	38	3	-	41	-	13
	- UPTD BALAI PENGUJIAN DAN SERTIFIKASI MUTU BARANG	22	9	13	4	10	1	7	-	8	-	-
	- UPTD RUMAH PROMOSI DAN KEMASAN	13	8	5	4	9	-	-	-	-	-	-
16	DINAS PERTANIAN DAN KETAHANAN PANGAN	127	61	66	7	36	73	11	-	84	-	19
	- UPTD BALAI BENIH PERTANIAN	14	12	2	3	4	7	-	-	7	-	-

NO	PD	JUMLAH PEGAWAI	JENIS KELAMIN		JENIS JABATAN							
			L	P	STRUKTURAL	PELAKSANA	FUNGSIONAL				FUNGSIONAL	
							AHLI	TERAMPIL	KESEHATAN	TEKNIS	KOORDINATOR	SUBKOORDINATOR
	- UPTD BALAI PROTEKSI TANAMAN	14	10	4	3	5	6	-	-	6	-	-
	- UPTD PENGAWAS DAN SERTIFIKASI MUTU BENIH	19	16	3	3	6	8	2	-	10	-	-
	- UPTD PENGAWASAN MUTU DAN KEAMANAN PANGAN	18	14	4	3	4	9	2	-	11	-	-
17	DINAS PPPA, DUKCAPIL, PENGENDALIAN PENDUDUK DAN KB	37	18	19	6	16	13	2	-	15	-	10
	- UPTD PERLINDUNGAN PEREMPUAN DAN ANAK	5	2	3	4	1	-	-	-	-	-	-
18	DINAS KELAUTAN DAN PERIKANAN	83	55	28	8	30	38	7	-	45	-	12
	- UPTD BALAI PEMULIAAN IKAN	8	6	2	4	1	2	1	-	3	-	-
	- UPTD LABORATORIUM PENGUJIAN DAN PENERAPAN MUTU HASIL PERIKANAN	8	3	5	4	1	3	-	-	3	-	-
19	DINAS LINGKUNGAN HIDUP DAN KEHUTANAN	92	48	44	8	42	39	3	-	42	-	16
	- UPTD LABORATORIUM LINGKUNGAN	10	5	5	4	5	1	-	-	1	-	-
	- UPTD KESATUAN PENGELOLAAN HUTAN PRODUKSI RAMBAT MENDUYUNG (UNIT I)	11	8	3	4	2	4	1	-	5	-	-
	- UPTD KESATUAN PENGELOLAAN HUTAN PRODUKSI JEBU BEMBANG ANTAN (UNIT II)	12	10	2	4	2	6	-	-	6	-	-
	- UPTD KESATUAN PENGELOLAAN HUTAN PRODUKSI BUBUS PANCA (UNIT III)	13	11	2	3	6	3	1	-	4	-	-
	- UPTD KESATUAN PENGELOLAAN HUTAN PRODUKSI SIGAMBIR KOTA WARINGIN (UNIT IV)	17	12	5	3	7	5	2	-	7	-	-
	- UPTD KESATUAN PENGELOLAAN HUTAN PRODUKSI SUNGAI SEMBULAN (UNIT V)	13	11	2	3	3	5	2	-	7	-	-
	- UPTD KESATUAN PENGELOLAAN HUTAN PRODUKSI MUNTAI PALAS (UNIT VIII)	13	12	1	4	2	4	3	-	7	-	-
	- UPTD KESATUAN PENGELOLAAN HUTAN LINDUNG BELANTU MENDANAU (UNIT X)	21	16	5	3	2	8	8	-	16	-	-
	- UPTD KESATUAN PENGELOLAAN HUTAN PRODUKSI GUNUNG DUREN (UNIT XIII)	17	14	3	4	1	3	9	-	12	-	-
20	DINAS KEARSIPAN DAN PERPUSTAKAAN	62	21	41	7	18	31	6	-	37	-	7
21	INSPEKTORAT DAERAH	78	41	37	6	10	59	3	-	62	-	1
22	BADAN KEPEGAWAIAN DAN PENGEMBANGAN SUMBER DAYA MANUSIA DAERAH	95	53	42	7	23	60	5	-	65	-	7
23	BADAN PERENCANAAN PEMBANGUNAN DAN PENELITIAN PENGEMBANGAN DAERAH	69	42	27	8	21	39	1	-	40	-	11
24	BADAN KEUANGAN DAERAH	138	72	66	19	100	14	5	-	19	-	8
	- UPTB WILAYAH KABUPATEN BANGKA	34	20	14	3	30	1	-	-	1	-	-
	- UPTB WILAYAH KABUPATEN BANGKA TENGAH	16	12	4	4	12	-	-	-	-	-	-
	- UPTB WILAYAH KABUPATEN BANGKA SELATAN	16	12	4	4	12	-	-	-	-	-	-
	- UPTB WILAYAH KABUPATEN BANGKA BARAT	13	6	7	4	9	-	-	-	-	-	-
	- UPTB WILAYAH KOTA PANGKALPINANG	36	18	18	3	31	1	1	-	2	-	-
	- UPTB WILAYAH KABUPATEN BELITUNG	16	10	6	4	12	-	-	-	-	-	-
	- UPTB WILAYAH KABUPATEN BELITUNG TIMUR	16	10	6	4	12	-	-	-	-	-	-
25	BADAN PENGHUBUNG PROVINSI	25	15	10	5	19	1	-	-	1	-	-
26	BADAN PENANGGULANGAN BENCANA DAERAH	44	32	12	6	21	10	7	-	17	-	6
27	BADAN KESATUAN BANGSA DAN POLITIK	34	16	18	5	17	12	-	-	12	-	8
	BADAN PENGAWAS PEMILIHAN UMUM	2	-	2	-	2	-	-	-	-	-	-
JUMLAH		6.410	3.207	3.203	416	1.531	4.024	439	531	3.932	11	334
TOTAL JUMLAH		6.410	6.410		416	1.531	4.463		4.463		345	
					6.410							

DATA ASN PROVINSI KEPULAUAN BANGKA BELITUNG

Periode per per 31 JULI 2024

PER PD

NO	PD	JUMLAH PEGAWAI	GOLONGAN																						
			IV/e	IV/d	IV/c	IV/b	IV/a	III/d	III/c	III/b	III/a	II/d	II/c	II/b	II/a	I/d	I/c	I/b	I/a	X	IX	VII	V	XI	
1	SEKRETARIAT DAERAH	2	-	2	-	-	-	-	-	-	-	-	-	-	-	-	-	-	-	-	-	-	-	-	
	- BIRO PEMERINTAHAN	32	-	-	1	3	2	14	8	3	1	-	-	-	-	-	-	-	-	-	-	-	-	-	
	- BIRO KESEJAHTERAAN RAKYAT	26	-	-	1	4	1	9	5	2	3	-	1	-	-	-	-	-	-	-	-	-	-	-	
	- BIRO HUKUM	34	-	-	1	2	3	17	4	2	1	2	2	-	-	-	-	-	-	-	-	-	-	-	
	- BIRO PEREKONOMIAN DAN ADMINISTRASI PEMBANGUNAN	29	-	-	2	2	2	14	2	4	2	1	-	-	-	-	-	-	-	-	-	-	-	-	
	- BIRO PENGADAAN BARANG/JASA	39	-	-	1	2	2	19	4	1	5	-	1	-	-	-	-	-	-	-	4	-	-	-	
	- BIRO ORGANISASI	26	-	-	1	3	3	10	2	3	3	-	-	1	-	-	-	-	-	-	-	-	-	-	
	- BIRO UMUM	68	-	-	1	3	1	16	11	13	12	8	3	-	-	-	-	-	-	-	-	-	-	-	
2	SEKRETARIAT DPRD	79	-	1	-	4	4	26	13	14	8	6	3	-	-	-	-	-	-	-	-	-	-	-	
3	DINAS PENDIDIKAN	67	-	-	2	3	5	15	7	13	12	1	9	-	-	-	-	-	-	-	-	-	-	-	
	- SLBN PANGKALPINANG	32	-	-	-	-	4	3	3	6	3	-	3	-	-	-	-	-	-	-	10	-	-	-	
	- SMAN 1 PANGKALPINANG	50	-	-	3	7	1	13	5	5	1	-	-	-	-	-	-	-	-	-	15	-	-	-	
	- SMAN 2 PANGKALPINANG	48	-	-	2	3	4	19	5	2	-	-	-	-	-	-	-	-	-	-	13	-	-	-	
	- SMAN 3 PANGKALPINANG	56	-	-	-	8	-	17	4	10	1	-	2	-	-	-	-	-	-	-	14	-	-	-	
	- SMAN 4 PANGKALPINANG	47	-	-	1	6	3	13	4	6	1	-	3	-	-	-	-	-	-	-	10	-	-	-	
	- SMKN 1 PANGKALPINANG	60	-	-	-	5	4	24	5	7	1	-	2	-	-	-	-	-	-	-	12	-	-	-	
	- SMKN 2 PANGKALPINANG	93	-	-	-	13	12	21	4	4	2	-	-	-	-	-	-	-	-	-	37	-	-	-	
	- SMKN 3 PANGKALPINANG	54	-	-	-	6	3	15	7	7	-	-	2	-	-	-	-	-	-	-	14	-	-	-	
	- SMKN 4 PANGKALPINANG	52	-	-	-	2	3	13	7	7	-	-	-	-	-	-	-	-	-	-	20	-	-	-	
	- SMKN 5 PANGKALPINANG	29	-	-	-	2	2	4	4	3	-	-	1	-	-	-	-	-	-	-	13	-	-	-	
	- SLBN KOBA BANGKA TENGAH	20	-	-	-	-	-	1	4	7	1	-	-	-	-	-	-	-	-	-	7	-	-	-	
	- SMAN 1 KOBA BANGKA TENGAH	37	-	-	-	3	1	11	4	3	5	-	-	-	-	-	-	-	-	-	10	-	-	-	
	- SMAN 1 LUBUK BESAR BANGKA TENGAH	31	-	-	-	1	1	6	5	8	-	-	-	-	-	-	-	-	-	-	10	-	-	-	
	- SMAN 1 NAMANG BANGKA TENGAH	31	-	-	2	2	-	12	2	1	1	-	-	-	-	-	-	-	-	-	11	-	-	-	
	- SMAN 1 PANGKALAN BARU BANGKA TENGAH	32	-	-	-	1	1	12	1	6	-	-	-	-	-	-	-	-	-	-	11	-	-	-	
	- SMAN 1 SUNGAISELAN BANGKA TENGAH	23	-	-	-	-	-	8	1	4	-	-	-	-	-	-	-	-	-	-	10	-	-	-	
	- SMAN 1 SIMPANG KATIS BANGKA TENGAH	6	-	-	-	-	-	-	-	-	-	-	-	-	-	-	-	-	-	-	6	-	-	-	
	- SMAN 2 SUNGAISELAN BANGKA TENGAH	36	-	-	-	2	2	11	3	9	1	-	1	-	-	-	-	-	-	-	7	-	-	-	
	- SMAN OLAAHRAGA MUHAMMAD NOER PANGKALAN BARU BANGKA TENGAH	15	-	-	-	-	-	1	1	-	-	1	-	-	-	-	-	-	-	-	12	-	-	-	
	- SMKN 1 KOBA BANGKA TENGAH	40	-	-	-	-	1	18	4	3	1	-	-	-	-	-	-	-	-	-	13	-	-	-	
	- SMKN 1 PANGKALAN BARU BANGKA TENGAH	53	-	-	-	4	2	17	3	9	2	-	1	-	-	-	-	-	-	-	15	-	-	-	
	- SMKN 1 SIMPANG KATIS BANGKA TENGAH	59	-	-	-	3	2	21	6	5	-	-	1	-	-	-	-	-	-	-	21	-	-	-	
	- SMKN 1 SUNGAISELAN BANGKA TENGAH	22	-	-	-	-	-	2	2	7	-	-	-	-	-	-	-	-	-	-	11	-	-	-	
	- SMKN 2 KOBA BANGKA TENGAH	41	-	-	-	1	-	15	8	3	1	-	-	-	-	-	-	-	-	-	13	-	-	-	
	- SLBN SUNGAILIAT BANGKA	18	-	-	-	1	-	2	3	6	2	-	-	-	-	-	-	-	-	-	4	-	-	-	
	- SMAN 1 BAKAM BANGKA	20	-	-	-	1	-	1	5	2	-	-	-	-	-	-	-	-	-	-	11	-	-	-	
	- SMAN 1 BELINYU BANGKA	32	-	-	-	3	3	5	1	4	-	-	1	-	-	-	-	-	-	-	15	-	-	-	
	- SMAN 1 MENDO BARAT BANGKA	32	-	-	1	4	-	11	-	6	-	1	1	-	-	-	-	-	-	-	8	-	-	-	
	- SMAN 1 MERAWANG BANGKA	27	-	-	-	2	1	14	1	3	-	-	2	-	-	-	-	-	-	-	4	-	-	-	
	- SMAN 1 PEMALI BANGKA	49	-	-	2	3	2	15	6	3	-	1	-	-	-	-	-	-	-	-	17	-	-	-	
	- SMAN 1 PUDING BESAR BANGKA	29	-	-	-	1	1	12	3	6	-	-	-	-	-	-	-	-	-	-	6	-	-	-	
	- SMAN 1 RIAU SILIP BANGKA	29	-	-	-	1	-	7	2	1	-	-	-	-	-	-	-	-	-	-	18	-	-	-	
	- SMAN 1 SUNGAILIAT BANGKA	58	-	-	1	7	5	12	5	7	4	-	3	-	-	-	-	-	-	-	14	-	-	-	
	- SMAN 2 MENDO BARAT BANGKA	17	-	-	-	-	-	1	1	5	2	-	-	-	-	-	-	-	-	-	8	-	-	-	
	- SMAN 2 PUDING BESAR BANGKA	14	-	-	-	-	1	2	-	-	-	-	-	-	-	-	-	-	-	-	11	-	-	-	
	- SMAN 2 SUNGAILIAT BANGKA	8	-	-	-	-	-	-	-	-	-	-	-	-	-	-	-	-	-	-	8	-	-	-	
	- SMKN 1 BAKAM BANGKA	23	-	-	-	1	-	3	2	1	-	-	-	-	-	-	-	-	-	-	16	-	-	-	
	- SMKN 1 BELINYU BANGKA	26	-	-	-	-	1	2	2	2	-	-	-	-	-	-	-	-	-	-	19	-	-	-	
	- SMKN 1 MENDO BARAT BANGKA	30	-	-	-	1	1	8	5	3	1	2	1	-	-	-	-	-	-	-	8	-	-	-	
	- SMKN 1 SUNGAILIAT BANGKA	57	-	-	-	6	-	14	2	12	-	-	-	-	-	-	-	-	-	-	23	-	-	-	
	- SMKN 2 SUNGAILIAT BANGKA	44	-	-	1	3	-	14	1	6	1	1	-	-	-	-	-	-	-	-	17	-	-	-	
	- SLBN TOBOALI BANGKA SELATAN	14	-	-	-	-	-	4	-	3	2	-	-	-	-	-	-	-	-	-	5	-	-	-	
	- SMAN 1 AIR GEGAS BANGKA SELATAN	38	-	-	-	-	1	4	3	3	2	-	-	-	-	-	-	-	-	-	25	-	-	-	
	- SMAN 1 KEPULAUAN PONGOK BANGKA SELATAN	14	-	-	-	-	-	1	-	10	-	-	-	-	-	-	-	-	-	-	3	-	-	-	

NO	PD	JUMLAH PEGAWAI	GOLONGAN																						
			IV/e	IV/d	IV/c	IV/b	IV/a	III/d	III/c	III/b	III/a	II/d	II/c	II/b	II/a	I/d	I/c	I/b	I/a	X	IX	VII	V	XI	
	- SMAN 1 LEPAR PONGOK BANGKA SELATAN	17	-	-	-	1	-	1	1	5	4	-	-	-	-	-	-	-	-	-	5	-	-	-	
	- SMAN 1 PAYUNG BANGKA SELATAN	32	-	-	-	-	1	4	1	5	1	-	-	1	-	-	-	-	-	-	19	-	-	-	
	- SMAN 1 PULAU BESAR BANGKA SELATAN	15	-	-	-	-	-	1	-	7	-	-	-	-	-	-	-	-	-	-	7	-	-	-	
	- SMAN 1 SIMPANG RIMBA BANGKA SELATAN	28	-	-	-	-	-	3	6	7	1	-	-	-	-	-	-	-	-	-	11	-	-	-	
	- SMAN 1 TOBOALI BANGKA SELATAN	49	-	-	-	2	2	19	1	2	1	-	-	-	-	-	-	-	-	-	22	-	-	-	
	- SMAN 2 TOBOALI BANGKA SELATAN	29	-	-	-	-	-	8	1	4	-	-	-	-	-	-	-	-	-	-	16	-	-	-	
	- SMAN 3 TOBOALI BANGKA SELATAN	14	-	-	-	-	-	1	3	1	-	-	-	-	-	-	-	-	-	-	9	-	-	-	
	- SMKN 1 AIR GEGAS BANGKA SELATAN	30	-	-	-	-	-	4	2	7	1	-	-	-	-	-	-	-	-	-	16	-	-	-	
	- SMKN 1 PAYUNG BANGKA SELATAN	32	-	-	-	-	-	8	-	7	-	1	-	-	-	-	-	-	-	-	16	-	-	-	
	- SMKN 1 PULAU BESAR BANGKA SELATAN	14	-	-	-	1	-	5	3	3	-	-	-	-	-	-	-	-	-	-	2	-	-	-	
	- SMKN 1 SIMPANG RIMBA BANGKA SELATAN	16	-	-	-	-	-	2	1	7	-	-	-	-	-	-	-	-	-	-	6	-	-	-	
	- SMKN 1 TOBOALI BANGKA SELATAN	45	-	-	-	-	1	27	1	5	1	-	-	-	-	-	-	-	-	-	10	-	-	-	
	- SMKN 1 TUKAK SADAI BANGKA SELATAN	25	-	-	-	-	-	1	1	10	-	-	-	-	-	-	-	-	-	-	13	-	-	-	
	- SLBN MUNTOK BANGKA BARAT	14	-	-	-	-	-	2	1	4	1	-	-	-	-	-	-	-	-	-	6	-	-	-	
	- SMAN 1 JEBUS BANGKA BARAT	30	-	-	-	1	2	5	4	1	2	-	-	-	-	-	1	-	-	-	14	-	-	-	
	- SMAN 1 KELAPA BANGKA BARAT	39	-	-	-	-	6	8	5	2	1	-	-	-	-	-	1	-	-	-	16	-	-	-	
	- SMAN 1 MUNTOK BANGKA BARAT	35	-	-	-	3	-	15	2	2	-	-	-	-	-	-	-	-	-	-	13	-	-	-	
	- SMAN 1 PARITTIGA BANGKA BARAT	25	-	-	-	1	-	5	2	4	-	-	-	-	-	-	-	-	-	-	13	-	-	-	
	- SMAN 1 SIMPANG TERITIP BANGKA BARAT	28	-	-	-	-	2	12	1	-	-	-	1	-	-	-	-	-	-	-	12	-	-	-	
	- SMAN 1 TEMPILANG BANGKA BARAT	20	-	-	-	-	-	5	1	3	-	-	-	-	-	-	-	-	-	-	11	-	-	-	
	- SMKN 1 KELAPA BANGKA BARAT	35	-	-	-	1	-	15	4	4	-	1	-	-	-	-	-	-	-	-	10	-	-	-	
	- SMKN 1 MUNTOK BANGKA BARAT	38	-	-	-	-	2	19	4	1	3	-	-	-	-	-	-	-	-	-	9	-	-	-	
	- SMKN 1 PARITTIGA BANGKA BARAT	41	-	-	-	-	1	11	2	6	-	-	-	-	-	-	-	-	-	-	21	-	-	-	
	- SMKN 1 SIMPANG TERITIP BANGKA BARAT	18	-	-	-	-	-	2	2	1	-	-	-	-	-	-	-	-	-	-	13	-	-	-	
	- SMKN 1 TEMPILANG BANGKA BARAT	21	-	-	-	-	1	6	1	-	-	-	-	-	-	-	-	-	-	-	13	-	-	-	
	- SLBN TANJUNG PANDAN BELITUNG	16	-	-	-	-	-	5	1	3	1	-	-	-	-	-	-	-	-	-	6	-	-	-	
	- SMAN 1 MEMBALONG BELITUNG	25	-	-	-	-	4	5	3	4	1	-	-	-	-	-	-	-	-	-	8	-	-	-	
	- SMAN 1 SIJUK BELITUNG	30	-	-	-	1	-	7	2	9	4	-	-	-	-	-	-	-	-	-	7	-	-	-	
	- SMAN 1 TANJUNG PANDAN BELITUNG	47	-	-	1	5	6	13	5	3	-	-	1	-	1	-	-	-	-	-	12	-	-	-	
	- SMAN 2 TANJUNG PANDAN BELITUNG	45	-	-	2	6	4	5	6	1	4	-	2	-	-	-	-	-	-	-	15	-	-	-	
	- SMKN 1 BADAU BELITUNG	33	-	-	-	1	-	10	4	3	-	-	-	-	-	-	-	-	-	-	15	-	-	-	
	- SMKN 1 SELAT NASIK BELITUNG	14	-	-	-	-	-	-	1	9	-	-	-	-	-	-	-	-	-	-	4	-	-	-	
	- SMKN 1 SIJUK BELITUNG	21	-	-	-	2	-	3	1	-	-	1	-	-	-	-	-	-	-	-	14	-	-	-	
	- SMKN 1 TANJUNG PANDAN BELITUNG	50	-	-	4	2	2	16	5	2	3	-	2	-	-	-	-	-	-	-	14	-	-	-	
	- SMKN 2 TANJUNG PANDAN BELITUNG	48	-	-	-	2	1	23	3	5	-	-	-	-	-	-	-	-	-	-	14	-	-	-	
	- SMKN 3 TANJUNG PANDAN BELITUNG	31	-	-	-	-	-	8	4	4	1	-	-	-	-	-	-	-	-	-	14	-	-	-	
	- SLBN MANGGAR BELITUNG TIMUR	20	-	-	-	-	-	3	2	11	-	-	-	-	-	-	-	-	-	-	4	-	-	-	
	- SMAN 1 DAMAR BELITUNG TIMUR	27	-	-	-	-	2	5	3	5	1	-	-	-	-	-	-	-	-	-	11	-	-	-	
	- SMAN 1 GANTUNG BELITUNG TIMUR	47	-	-	-	1	3	16	9	-	2	-	-	-	-	-	-	-	-	-	16	-	-	-	
	- SMAN 1 KELAPA KAMPIT BELITUNG TIMUR	37	-	-	-	2	3	7	7	2	-	1	1	-	-	-	-	-	-	-	14	-	-	-	
	- SMAN 1 MANGGAR BELITUNG TIMUR	46	-	-	1	1	4	19	-	2	-	-	2	-	-	-	-	-	-	-	17	-	-	-	
	- SMAN 1 SIMPANG PESAK BELITUNG TIMUR	26	-	-	-	-	1	7	3	3	-	-	-	-	-	-	-	-	-	-	12	-	-	-	
	- SMKN 1 DENDANG BELITUNG TIMUR	18	-	-	-	-	-	2	3	3	-	-	-	-	-	-	-	-	-	-	10	-	-	-	
	- SMKN 1 KELAPA KAMPIT BELITUNG TIMUR	30	-	-	-	-	1	10	7	3	-	-	-	-	-	-	-	-	-	-	9	-	-	-	
	- SMKN 1 MANGGAR BELITUNG TIMUR	47	-	-	-	2	3	16	2	2	-	1	-	-	-	-	-	-	-	-	21	-	-	-	
	- SMKN 1 SIMPANG RENGGIANG BELITUNG TIMUR	18	-	-	-	1	-	-	-	5	-	-	-	-	-	-	-	-	-	-	12	-	-	-	
	- CABANG DINAS PENDIDIKAN WILAYAH I (PANGKALPINANG DAN BANGKA TENGAH)	20	-	1	2	3	3	8	-	2	1	-	-	-	-	-	-	-	-	-	-	-	-	-	
	- CABANG DINAS PENDIDIKAN WILAYAH II (BANGKA)	21	-	-	4	2	2	5	3	3	1	1	-	-	-	-	-	-	-	-	-	-	-	-	
	- CABANG DINAS PENDIDIKAN WILAYAH III (BANGKA SELATAN)	12	-	-	-	4	2	4	-	1	-	-	1	-	-	-	-	-	-	-	-	-	-	-	
	- CABANG DINAS PENDIDIKAN WILAYAH IV (BANGKA BARAT)	11	-	-	1	1	3	2	2	1	1	-	-	-	-	-	-	-	-	-	-	-	-	-	
	- CABANG DINAS PENDIDIKAN WILAYAH V (BELITUNG DAN BELITUNG TIMUR)	16	-	-	1	6	2	1	1	-	2	-	3	-	-	-	-	-	-	-	-	-	-	-	
	- UPTD BALAI TEKNOLOGI INFORMASI KOMUNIKASI PENDIDIKAN	11	-	-	-	-	2	5	1	2	-	1	-	-	-	-	-	-	-	-	-	-	-	-	
4	DINAS KESEHATAN	114	-	1	1	4	14	46	14	13	6	3	4	-	-	-	-	-	-	2	5	1	-	-	
	- UPTD BALAI LABORATORIUM KESEHATAN, PEMELIHARAAN DAN KALIBRASI ALAT KESEHATAN	28	-	-	2	-	4	7	4	5	2	-	-	-	-	-	-	-	-	4	-	-	-	-	

NO	PD	JUMLAH PEGAWAI	GOLONGAN																						
			IV/e	IV/d	IV/c	IV/b	IV/a	III/d	III/c	III/b	III/a	II/d	II/c	II/b	II/a	I/d	I/c	I/b	I/a	X	IX	VII	V	XI	
	- UPTD KESATUAN PENGELOLAAN HUTAN PRODUKSI GUNUNG DUREN (UNIT XIII)	17	-	-	-	-	2	5	1	2	3	3	1	-	-	-	-	-	-	-	-	-	-	-	
20	DINAS KEARSIPAN DAN PERPUSTAKAAN	62	-	1	1	6	7	21	12	5	5	3	-	-	-	-	-	-	-	-	1	-	-	-	
21	INSPEKTORAT DAERAH	78	-	1	4	9	2	39	13	7	2	1	-	-	-	-	-	-	-	-	-	-	-	-	
22	BADAN KEPEGAWAIAN DAN PENGEMBANGAN SUMBER DAYA MANUSIA DAERAH	95	3	6	6	8	9	19	10	12	12	2	3	-	-	-	-	-	-	-	5	-	-	-	
23	BADAN PERENCANAAN PEMBANGUNAN DAN PENELITIAN PENGEMBANGAN DAERAH	69	-	1	1	8	10	20	12	10	5	1	1	-	-	-	-	-	-	-	-	-	-	-	
24	BADAN KEUANGAN DAERAH	138	-	1	-	5	9	32	28	23	17	8	14	-	1	-	-	-	-	-	-	-	-	-	
	- UPTB WILAYAH KABUPATEN BANGKA	34	-	-	-	-	-	10	11	5	4	1	3	-	-	-	-	-	-	-	-	-	-	-	
	- UPTB WILAYAH KABUPATEN BANGKA TENGAH	16	-	-	-	1	2	3	3	1	3	-	3	-	-	-	-	-	-	-	-	-	-	-	
	- UPTB WILAYAH KABUPATEN BANGKA SELATAN	16	-	-	-	-	-	3	1	2	3	-	7	-	-	-	-	-	-	-	-	-	-	-	
	- UPTB WILAYAH KABUPATEN BANGKA BARAT	13	-	-	-	1	-	3	1	-	3	1	4	-	-	-	-	-	-	-	-	-	-	-	
	- UPTB WILAYAH KOTA PANGKALPINANG	36	-	-	-	-	1	7	9	7	4	4	4	-	-	-	-	-	-	-	-	-	-	-	
	- UPTB WILAYAH KABUPATEN BELITUNG	16	-	-	-	-	1	3	2	4	1	1	4	-	-	-	-	-	-	-	-	-	-	-	
	- UPTB WILAYAH KABUPATEN BELITUNG TIMUR	16	-	-	-	-	1	3	-	5	3	-	4	-	-	-	-	-	-	-	-	-	-	-	
25	BADAN PENGHUBUNG PROVINSI	25	-	-	-	-	3	4	7	6	2	-	3	-	-	-	-	-	-	-	-	-	-	-	
26	BADAN PENANGGULANGAN BENCANA DAERAH	44	-	1	-	2	3	10	8	3	7	3	4	-	-	-	-	-	-	-	3	-	-	-	
27	BADAN KESATUAN BANGSA DAN POLITIK	34	-	-	-	3	5	12	3	1	7	-	1	-	-	-	-	-	-	-	2	-	-	-	
	BADAN PENGAWAS PEMILIHAN UMUM	2	-	-	-	-	1	-	1	-	-	-	-	-	-	-	-	-	-	-	-	-	-	-	
JUMLAH		6.410	3	26	77	323	385	1.842	802	905	459	154	221	5	3	2	2	-	-	20	1.154	16	8	3	
TOTAL JUMLAH		6.410	814					4.008				383				4				1.201					
			6.410																						

DATA ASN PROVINSI KEPULAUAN BANGKA BELITUNG

Periode per per 31 JULI 2024

PER PD

NO	PD	JUMLAH PEGAWAI	PENDIDIKAN										YANG MEMILIKI SETIFIKAT PENGADAAN BARJAS	YANG MEMILIKI SETIFIKASI GURU
			S-3	S-2	S-1	D-4	D-3	D-2	D-1	SLTA / Sederajat	SLTP	SD		
1	SEKRETARIAT DAERAH	2	-	2	-	-	-	-	-	-	-	-	2	-
	- BIRO PEMERINTAHAN	32	1	6	19	4	2	-	-	-	-	-	13	-
	- BIRO KESEJAHTERAAN RAKYAT	26	-	7	16	-	-	-	-	3	-	-	8	-
	- BIRO HUKUM	34	-	6	22	-	1	-	-	5	-	-	17	-
	- BIRO PEREKONOMIAN DAN ADMINISTRASI PEMBANGUNAN	29	1	6	18	-	2	-	-	2	-	-	10	-
	- BIRO PENGADAAN BARANG/JASA	39	-	7	30	1	1	-	-	-	-	-	34	-
	- BIRO ORGANISASI	26	1	5	11	3	3	-	-	3	-	-	17	-
	- BIRO UMUM	68	-	7	34	2	10	-	-	15	-	-	12	-
2	SEKRETARIAT DPRD	79	-	13	47	1	7	-	-	11	-	-	22	1
3	DINAS PENDIDIKAN	67	-	12	34	1	16	-	-	4	-	-	18	-
	- SLBN PANGKALPINANG	32	-	-	27	-	1	1	-	3	-	-	1	13
	- SMAN 1 PANGKALPINANG	50	1	7	41	-	-	-	-	1	-	-	-	32
	- SMAN 2 PANGKALPINANG	48	-	5	43	-	-	-	-	-	-	-	3	33
	- SMAN 3 PANGKALPINANG	56	-	4	47	-	-	-	-	5	-	-	1	40
	- SMAN 4 PANGKALPINANG	47	-	1	41	1	-	1	-	3	-	-	-	30
	- SMKN 1 PANGKALPINANG	60	-	5	52	-	1	-	-	2	-	-	1	48
	- SMKN 2 PANGKALPINANG	93	-	3	85	1	3	-	-	1	-	-	1	62
	- SMKN 3 PANGKALPINANG	54	-	3	45	4	-	-	-	2	-	-	1	36
	- SMKN 4 PANGKALPINANG	52	-	2	45	5	-	-	-	-	-	-	-	31
	- SMKN 5 PANGKALPINANG	29	-	2	25	1	-	-	-	1	-	-	-	18
	- SLBN Koba BANGKA TENGAH	20	-	1	17	-	-	-	-	2	-	-	-	11
	- SMAN 1 Koba BANGKA TENGAH	37	-	2	34	-	-	-	-	1	-	-	-	26
	- SMAN 1 LUBUK BESAR BANGKA TENGAH	31	-	3	28	-	-	-	-	-	-	-	1	20
	- SMAN 1 NAMANG BANGKA TENGAH	31	-	3	28	-	-	-	-	-	-	-	-	19
	- SMAN 1 PANGKALAN BARU BANGKA TENGAH	32	-	2	30	-	-	-	-	-	-	-	1	18
	- SMAN 1 SUNGAISELAN BANGKA TENGAH	23	-	2	21	-	-	-	-	-	-	-	-	14
	- SMAN 1 SIMPANG KATIS BANGKA TENGAH	6	-	-	6	-	-	-	-	-	-	-	-	1
	- SMAN 2 SUNGAISELAN BANGKA TENGAH	36	-	4	29	1	1	-	-	1	-	-	1	24
	- SMAN OLAH RAGA MUHAMMAD NOER PANGKALAN BARU BANGKA TENGAH	15	-	1	13	-	-	-	-	1	-	-	1	7
	- SMKN 1 Koba BANGKA TENGAH	40	-	2	37	1	-	-	-	-	-	-	-	26
	- SMKN 1 PANGKALAN BARU BANGKA TENGAH	53	-	1	50	1	-	-	-	1	-	-	1	32
	- SMKN 1 SIMPANG KATIS BANGKA TENGAH	59	-	8	47	-	3	-	-	1	-	-	-	32
	- SMKN 1 SUNGAISELAN BANGKA TENGAH	22	-	-	22	-	-	-	-	-	-	-	-	9
	- SMKN 2 Koba BANGKA TENGAH	41	-	3	38	-	-	-	-	-	-	-	-	31
	- SLBN SUNGAILIAT BANGKA	18	-	1	16	-	1	-	-	-	-	-	-	10
	- SMAN 1 BAKAM BANGKA	20	-	-	20	-	-	-	-	-	-	-	-	11
	- SMAN 1 BELINYU BANGKA	32	-	-	31	-	-	1	-	-	-	-	-	18
	- SMAN 1 MENDO BARAT BANGKA	32	-	3	26	-	-	-	-	3	-	-	-	22
	- SMAN 1 MERAWANG BANGKA	27	-	6	19	-	-	-	-	2	-	-	-	17
	- SMAN 1 PEMALI BANGKA	49	-	2	44	-	2	-	-	1	-	-	-	36

NO	PD	JUMLAH PEGAWAI	PENDIDIKAN										YANG MEMILIKI SETIFIKAT PENGADAAN BARJAS	YANG MEMILIKI SETIFIKASI GURU
			S-3	S-2	S-1	D-4	D-3	D-2	D-1	SLTA / Sederajat	SLTP	SD		
	- SMAN 1 PUDING BESAR BANGKA	29	-	3	26	-	-	-	-	-	-	-	-	25
	- SMAN 1 RIAU SILIP BANGKA	29	-	2	27	-	-	-	-	-	-	-	1	15
	- SMAN 1 SUNGAILIAT BANGKA	58	-	2	50	-	3	-	-	3	-	-	1	38
	- SMAN 2 MENDO BARAT BANGKA	17	-	-	17	-	-	-	-	-	-	-	-	2
	- SMAN 2 PUDING BESAR BANGKA	14	-	-	13	-	1	-	-	-	-	-	-	6
	- SMAN 2 SUNGAILIAT BANGKA	8	-	-	8	-	-	-	-	-	-	-	-	1
	- SMKN 1 BAKAM BANGKA	23	-	1	22	-	-	-	-	-	-	-	-	7
	- SMKN 1 BELINYU BANGKA	26	-	1	24	-	1	-	-	-	-	-	1	11
	- SMKN 1 MENDO BARAT BANGKA	30	-	1	26	-	-	-	-	3	-	-	1	21
	- SMKN 1 SUNGAILIAT BANGKA	57	-	3	53	-	1	-	-	-	-	-	-	41
	- SMKN 2 SUNGAILIAT BANGKA	44	-	2	38	3	-	-	-	1	-	-	1	28
	- SLBN TOBOALI BANGKA SELATAN	14	-	1	13	-	-	-	-	-	-	-	-	7
	- SMAN 1 AIR GEGAS BANGKA SELATAN	38	-	-	38	-	-	-	-	-	-	-	-	19
	- SMAN 1 KEPULAUAN PONGOK BANGKA SELATAN	14	-	-	14	-	-	-	-	-	-	-	-	8
	- SMAN 1 LEPAR PONGOK BANGKA SELATAN	17	-	-	17	-	-	-	-	-	-	-	-	9
	- SMAN 1 PAYUNG BANGKA SELATAN	32	-	-	31	-	-	-	-	1	-	-	-	14
	- SMAN 1 PULAU BESAR BANGKA SELATAN	15	-	-	15	-	-	-	-	-	-	-	-	8
	- SMAN 1 SIMPANG RIMBA BANGKA SELATAN	28	-	-	27	-	1	-	-	-	-	-	1	16
	- SMAN 1 TOBOALI BANGKA SELATAN	49	-	1	47	-	1	-	-	-	-	-	2	29
	- SMAN 2 TOBOALI BANGKA SELATAN	29	-	1	28	-	-	-	-	-	-	-	-	12
	- SMAN 3 TOBOALI BANGKA SELATAN	14	-	-	14	-	-	-	-	-	-	-	1	8
	- SMKN 1 AIR GEGAS BANGKA SELATAN	30	-	1	28	1	-	-	-	-	-	-	-	11
	- SMKN 1 PAYUNG BANGKA SELATAN	32	-	1	30	-	1	-	-	-	-	-	-	18
	- SMKN 1 PULAU BESAR BANGKA SELATAN	14	-	1	13	-	-	-	-	-	-	-	-	9
	- SMKN 1 SIMPANG RIMBA BANGKA SELATAN	16	-	-	16	-	-	-	-	-	-	-	1	9
	- SMKN 1 TOBOALI BANGKA SELATAN	45	-	-	44	-	1	-	-	-	-	-	-	28
	- SMKN 1 TUKAK SADAI BANGKA SELATAN	25	-	-	22	3	-	-	-	-	-	-	-	13
	- SLBN MUNTOK BANGKA BARAT	14	-	1	13	-	-	-	-	-	-	-	1	9
	- SMAN 1 JEBUS BANGKA BARAT	30	-	1	27	-	1	-	-	-	1	-	-	14
	- SMAN 1 KELAPA BANGKA BARAT	39	-	-	38	-	-	-	-	-	-	1	-	21
	- SMAN 1 MUNTOK BANGKA BARAT	35	-	-	35	-	-	-	-	-	-	-	-	25
	- SMAN 1 PARITTIGA BANGKA BARAT	25	-	2	23	-	-	-	-	-	-	-	-	14
	- SMAN 1 SIMPANG TERITIP BANGKA BARAT	28	-	2	25	-	-	-	-	1	-	-	1	15
	- SMAN 1 TEMPILANG BANGKA BARAT	20	-	2	18	-	-	-	-	-	-	-	1	6
	- SMKN 1 KELAPA BANGKA BARAT	35	-	3	31	-	-	-	-	1	-	-	1	25
	- SMKN 1 MUNTOK BANGKA BARAT	38	-	1	36	-	1	-	-	-	-	-	-	26
	- SMKN 1 PARITTIGA BANGKA BARAT	41	-	1	40	-	-	-	-	-	-	-	1	23
	- SMKN 1 SIMPANG TERITIP BANGKA BARAT	18	-	-	17	1	-	-	-	-	-	-	1	8
	- SMKN 1 TEMPILANG BANGKA BARAT	21	-	3	18	-	-	-	-	-	-	-	2	9
	- SLBN TANJUNG PANDAN BELITUNG	16	-	-	12	-	-	-	-	4	-	-	1	7
	- SMAN 1 MEMBALONG BELITUNG	25	-	1	23	-	-	-	-	1	-	-	1	15
	- SMAN 1 SIJUK BELITUNG	30	-	-	30	-	-	-	-	-	-	-	-	14
	- SMAN 1 TANJUNG PANDAN BELITUNG	47	-	1	44	-	-	-	-	2	-	-	1	32
	- SMAN 2 TANJUNG PANDAN BELITUNG	45	-	1	41	-	1	-	-	2	-	-	2	24
	- SMKN 1 BADAU BELITUNG	33	-	-	33	-	-	-	-	-	-	-	-	23

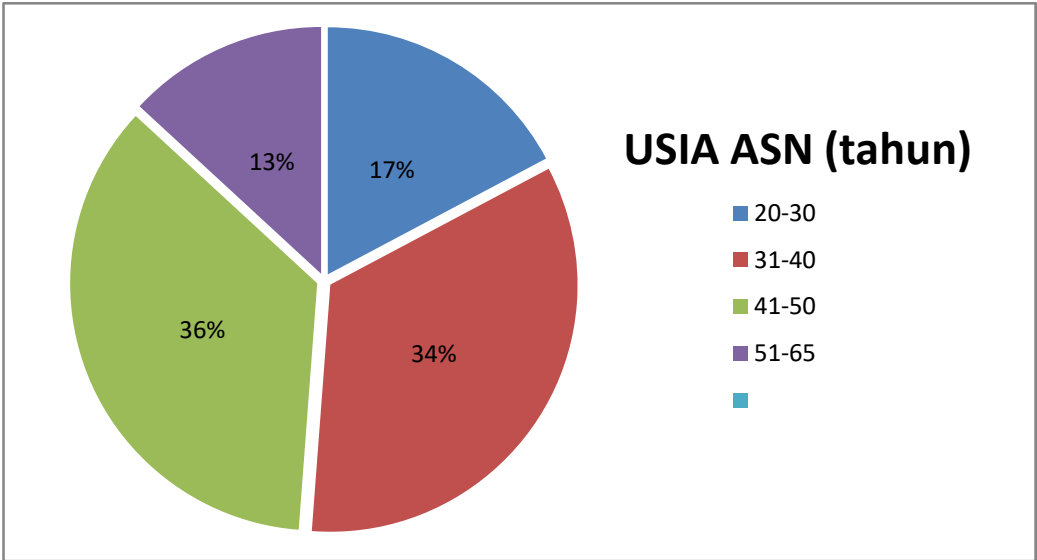
NO	PD	JUMLAH PEGAWAI	PENDIDIKAN										YANG MEMILIKI SETIFIKAT PENGADAAN BARJAS	YANG MEMILIKI SETIFIKASI GURU
			S-3	S-2	S-1	D-4	D-3	D-2	D-1	SLTA / Sederajat	SLTP	SD		
	- SMKN 1 SELAT NASIK BELITUNG	14	-	-	14	-	-	-	-	-	-	-	-	9
	- SMKN 1 SIJUK BELITUNG	21	-	-	20	-	-	-	-	1	-	-	1	5
	- SMKN 1 TANJUNG PANDAN BELITUNG	50	-	1	46	-	-	-	-	3	-	-	1	39
	- SMKN 2 TANJUNG PANDAN BELITUNG	48	-	2	42	1	2	-	-	1	-	-	1	32
	- SMKN 3 TANJUNG PANDAN BELITUNG	31	-	-	28	2	1	-	-	-	-	-	1	15
	- SLBN MANGGAR BELITUNG TIMUR	20	-	-	18	-	2	-	-	-	-	-	-	15
	- SMAN 1 DAMAR BELITUNG TIMUR	27	-	2	25	-	-	-	-	-	-	-	-	17
	- SMAN 1 GANTUNG BELITUNG TIMUR	47	-	2	43	-	2	-	-	-	-	-	-	25
	- SMAN 1 KELAPA KAMPIT BELITUNG TIMUR	37	-	1	34	-	-	-	-	2	-	-	-	18
	- SMAN 1 MANGGAR BELITUNG TIMUR	46	-	3	41	-	-	-	-	2	-	-	-	30
	- SMAN 1 SIMPANG PESAK BELITUNG TIMUR	26	-	2	24	-	-	-	-	-	-	-	-	11
	- SMKN 1 DENDANG BELITUNG TIMUR	18	-	-	18	-	-	-	-	-	-	-	-	10
	- SMKN 1 KELAPA KAMPIT BELITUNG TIMUR	30	-	-	28	-	1	-	-	1	-	-	-	20
	- SMKN 1 MANGGAR BELITUNG TIMUR	47	-	-	45	-	1	-	-	1	-	-	1	27
	- SMKN 1 SIMPANG RENGGIANG BELITUNG TIMUR	18	-	-	18	-	-	-	-	-	-	-	-	11
	- CABANG DINAS PENDIDIKAN WILAYAH I (PANGKALPINANG DAN BANGKA TENGAH)	20	-	5	12	2	1	-	-	-	-	-	3	5
	- CABANG DINAS PENDIDIKAN WILAYAH II (BANGKA)	21	-	6	10	-	4	-	-	1	-	-	5	3
	- CABANG DINAS PENDIDIKAN WILAYAH III (BANGKA SELATAN)	12	1	1	9	-	1	-	-	-	-	-	4	4
	- CABANG DINAS PENDIDIKAN WILAYAH IV (BANGKA BARAT)	11	-	2	8	-	1	-	-	-	-	-	3	4
	- CABANG DINAS PENDIDIKAN WILAYAH V (BELITUNG DAN BELITUNG TIMUR)	16	-	7	4	-	1	-	-	4	-	-	3	3
	- UPTD BALAI TEKNOLOGI INFORMASI KOMUNIKASI PENDIDIKAN	11	-	4	5	-	2	-	-	-	-	-	2	-
4	DINAS KESEHATAN	114	-	35	58	3	17	-	-	1	-	-	26	-
	- UPTD BALAI LABORATORIUM KESEHATAN, PEMELIHARAAN DAN KALIBRASI ALAT KESEHATAN	28	-	11	11	-	6	-	-	-	-	-	4	-
	- UPTD RUMAH SAKIT UMUM DAERAH Dr. (H.C.) Ir. SOEKARNO	360	-	129	44	11	174	-	-	2	-	-	39	-
	- UPTD RUMAH SAKIT JIWA DAERAH	225	-	87	43	4	79	-	-	11	-	1	24	-
5	DINAS SOSIAL DAN PEMBERDAYAAN MASYARAKAT DESA	92	1	17	48	12	6	-	-	8	-	-	41	-
	- UPTD PANTI SOSIAL BINA LARAS HIJRAH	7	-	1	3	1	1	-	-	1	-	-	2	-
	- UPTD PANTI SOSIAL BINA SERUMPUN	22	-	8	7	3	3	-	-	1	-	-	8	-
6	DINAS PEKERJAAN UMUM PENATAAN RUANG, PERUMAHAN RAKYAT DAN KAWASAN PERMUKIMAN	166	-	28	87	3	23	-	-	25	-	-	90	-
	- UPTD PENGAWASAN DAN PERALATAN	19	-	-	7	-	4	-	-	8	-	-	10	-
7	SATUAN POLISI PAMONG PRAJA	78	-	4	41	-	3	-	-	30	-	-	20	-
8	DINAS ENERGI DAN SUMBER DAYA MINERAL	64	1	13	44	-	4	-	-	2	-	-	23	-
	- CABDIN ESDM WILAYAH BANGKA	16	-	-	12	1	2	-	-	1	-	-	4	-
	- CABDIN ESDM WILAYAH BANGKA TENGAH DAN BANGKA SELATAN	8	-	2	6	-	-	-	-	-	-	-	3	-
	- CABDIN ESDM WILAYAH BANGKA BARAT	11	-	2	9	-	-	-	-	-	-	-	6	-
	- CABDIN ESDM WILAYAH BELITUNG	8	-	1	7	-	-	-	-	-	-	-	4	-
	- CABDIN ESDM WILAYAH BELITUNG TIMUR	8	-	-	6	-	1	-	-	1	-	-	4	-

NO	PD	JUMLAH PEGAWAI	PENDIDIKAN										YANG MEMILIKI SETIFIKAT PENGADAAN BARJAS	YANG MEMILIKI SETIFIKASI GURU
			S-3	S-2	S-1	D-4	D-3	D-2	D-1	SLTA / Sederajat	SLTP	SD		
9	DINAS PARIWISATA KEBUDAYAAN DAN KEPEMUDAAN OLAH RAGA	85	-	22	39	2	11	-	-	11	-	-	32	-
	- UPTD BALAI PENGEMBANGAN PARIWISATA WILAYAH BELITUNG	6	-	-	6	-	-	-	-	-	-	-	5	-
10	DINAS PERHUBUNGAN	80	-	9	23	24	16	-	-	8	-	-	23	-
11	DINAS KOMUNIKASI DAN INFORMATIKA	56	2	9	26	-	12	-	-	7	-	-	19	-
12	DINAS PENANAMAN MODAL DAN PELAYANAN TERPADU SATU PINTU	47	-	15	26	1	4	-	-	1	-	-	20	-
	- UPTD PELAYANAN PERIZINAN TERPADU WILAYAH BELITUNG	4	-	-	3	-	1	-	-	-	-	-	2	-
13	DINAS TENAGA KERJA	69	-	9	57	-	-	-	-	3	-	-	21	-
	- UPTD BALAI LATIHAN KERJA	21	-	1	11	2	5	-	-	2	-	-	3	-
14	DINAS KOPERASI, USAHA KECIL DAN MENENGAH	42	1	8	22	1	5	-	-	5	-	-	19	-
	- UPTD BALAI LATIHAN KOPERASI, USAHA KECIL DAN MENENGAH	10	-	1	6	-	-	-	-	3	-	-	4	-
15	DINAS PERINDUSTRIAN DAN PERDAGANGAN	78	1	13	51	-	7	-	-	6	-	-	33	-
	- UPTD BALAI PENGUJIAN DAN SERTIFIKASI MUTU BARANG	22	-	3	8	-	7	-	-	4	-	-	5	-
	- UPTD RUMAH PROMOSI DAN KEMASAN	13	-	1	9	-	1	-	-	2	-	-	3	-
16	DINAS PERTANIAN DAN KETAHANAN PANGAN	127	-	28	76	6	12	-	-	5	-	-	43	-
	- UPTD BALAI BENIH PERTANIAN	14	-	1	8	1	1	-	-	3	-	-	5	-
	- UPTD BALAI PROTEKSI TANAMAN	14	-	1	9	1	-	-	-	3	-	-	4	-
	- UPTD PENGAWAS DAN SERTIFIKASI MUTU BENIH	19	-	2	11	-	2	-	-	4	-	-	3	-
	- UPTD PENGAWASAN MUTU DAN KEAMANAN PANGAN	18	-	3	11	-	2	-	-	2	-	-	8	-
17	DINAS PPPA, DUKCAPIL, PENGENDALIAN PENDUDUK DAN KB	37	1	7	20	1	3	-	-	5	-	-	18	-
	- UPTD PERLINDUNGAN PEREMPUAN DAN ANAK	5	-	2	2	-	1	-	-	-	-	-	3	-
18	DINAS KELAUTAN DAN PERIKANAN	83	2	9	51	5	9	-	-	7	-	-	28	-
	- UPTD BALAI PEMULIAAN IKAN	8	-	-	6	-	1	-	-	1	-	-	3	-
	- UPTD LABORATORIUM PENGUJIAN DAN PENERAPAN MUTU HASIL PERIKANAN	8	-	1	6	1	-	-	-	-	-	-	6	-
19	DINAS LINGKUNGAN HIDUP DAN KEHUTANAN	92	-	25	53	-	11	-	-	3	-	-	39	-
	- UPTD LABORATORIUM LINGKUNGAN	10	-	5	4	-	1	-	-	-	-	-	4	-
	- UPTD KESATUAN PENGELOLAAN HUTAN PRODUKSI RAMBAT MENDUYUNG (UNIT I)	11	-	-	10	-	-	-	-	1	-	-	3	-
	- UPTD KESATUAN PENGELOLAAN HUTAN PRODUKSI JEBU BEMBANG ANTAN (UNIT II)	12	-	2	9	-	-	-	-	1	-	-	4	-
	- UPTD KESATUAN PENGELOLAAN HUTAN PRODUKSI BUBUS PANCA (UNIT III)	13	-	-	11	-	-	-	-	2	-	-	3	-
	- UPTD KESATUAN PENGELOLAAN HUTAN PRODUKSI SIGAMBIR KOTA WARINGIN (UNIT IV)	17	-	-	14	-	1	-	-	2	-	-	5	-
	- UPTD KESATUAN PENGELOLAAN HUTAN PRODUKSI SUNGAI SEMBULAN (UNIT V)	13	-	-	8	-	3	-	-	2	-	-	3	-
	- UPTD KESATUAN PENGELOLAAN HUTAN PRODUKSI MUNTAI PALAS (UNIT VIII)	13	-	1	8	-	1	1	-	2	-	-	3	-
	- UPTD KESATUAN PENGELOLAAN HUTAN LINDUNG BELANTU MENDANAU (UNIT X)	21	-	1	13	-	3	-	-	4	-	-	4	-
	- UPTD KESATUAN PENGELOLAAN HUTAN PRODUKSI GUNUNG DUREN (UNIT XIII)	17	-	-	7	-	3	-	-	7	-	-	6	-
20	DINAS KEARSIPAN DAN PERPUSTAKAAN	62	1	9	39	1	8	-	-	4	-	-	14	-
21	INSPEKTORAT DAERAH	78	-	16	54	3	4	-	-	1	-	-	36	-

NO	PD	JUMLAH PEGAWAI	PENDIDIKAN										YANG MEMILIKI SETIFIKAT PENGADAAN BARJAS	YANG MEMILIKI SETIFIKASI GURU
			S-3	S-2	S-1	D-4	D-3	D-2	D-1	SLTA / Sederajat	SLTP	SD		
22	BADAN KEPEGAWAIAN DAN PENGEMBANGAN SUMBER DAYA MANUSIA DAERAH	95	2	36	41	7	4	-	-	5	-	-	42	-
23	BADAN PERENCANAAN PEMBANGUNAN DAN PENELITIAN PENGEMBANGAN DAERAH	69	2	34	29	2	-	-	-	2	-	-	29	-
24	BADAN KEUANGAN DAERAH	138	-	18	64	8	31	-	-	17	-	-	51	-
	- UPTB WILAYAH KABUPATEN BANGKA	34	-	2	17	-	8	-	-	7	-	-	2	-
	- UPTB WILAYAH KABUPATEN BANGKA TENGAH	16	-	1	7	2	4	-	-	2	-	-	4	-
	- UPTB WILAYAH KABUPATEN BANGKA SELATAN	16	-	1	5	-	8	-	-	2	-	-	9	-
	- UPTB WILAYAH KABUPATEN BANGKA BARAT	13	-	-	5	-	4	-	-	4	-	-	2	-
	- UPTB WILAYAH KOTA PANGKALPINANG	36	-	3	16	1	8	-	-	8	-	-	10	-
	- UPTB WILAYAH KABUPATEN BELITUNG	16	-	-	5	-	6	-	-	5	-	-	3	-
	- UPTB WILAYAH KABUPATEN BELITUNG TIMUR	16	-	-	6	1	4	-	-	5	-	-	5	-
25	BADAN PENGHUBUNG PROVINSI	25	-	6	10	1	3	-	-	5	-	-	7	-
26	BADAN PENANGGULANGAN BENCANA DAERAH	44	-	3	28	2	8	-	-	3	-	-	18	-
27	BADAN KESATUAN BANGSA DAN POLITIK	34	-	6	24	-	1	-	-	3	-	-	19	-
	BADAN PENGAWAS PEMILIHAN UMUM	2	-	1	1	-	-	-	-	-	-	-	-	-
JUMLAH		6.410	19	878	4.343	151	633	4	-	379	1	2	1.157	1.754
TOTAL JUMLAH		6.410	6.410											

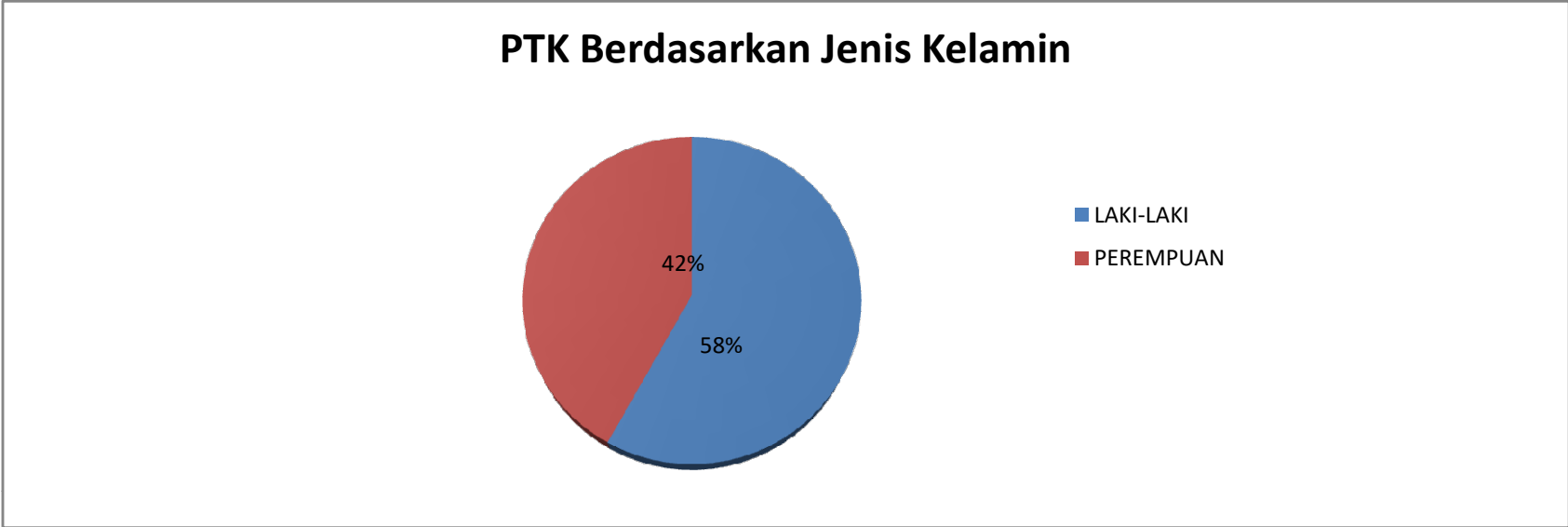
PERSENTASE ASN BERDASARKAN USIA
Periode per per 31 JULI 2024

NO	USIA	JLH. PEGAWAI	PERSENTASE
1	20-30	1104	17,22%
2	31-40	2178	33,98%
3	41-50	2286	35,66%
4	51-65	842	13,14%
TOTAL		6410	100%



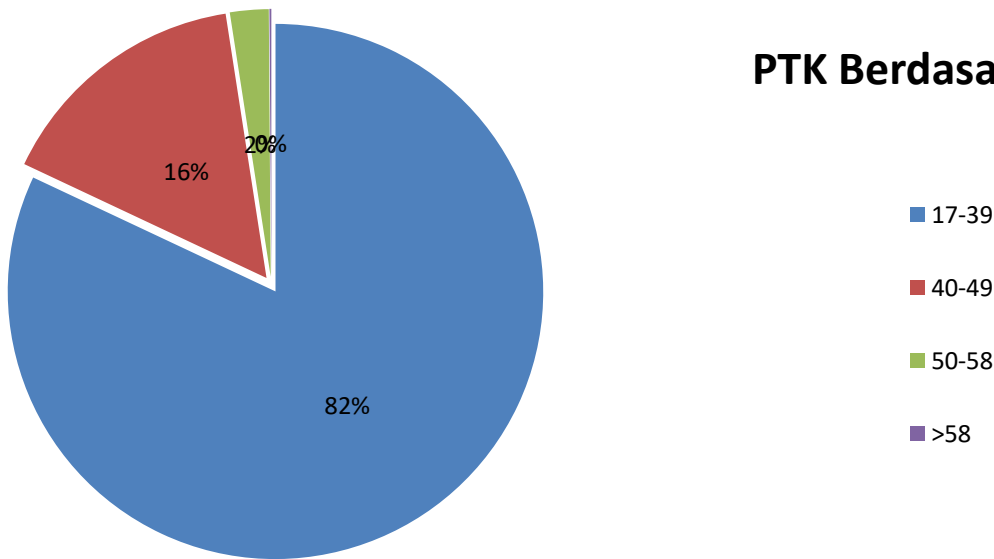
REKAPITULASI JUMLAH PTK PROV. KEP. BABEL
BERDASARKAN JENIS KELAMIN
Periode per per 31 JULI 2024

No	OPD	Jenis Kelamin		Jumlah
		Laki-Laki	Perempuan	
1	Badan Kepegawaian dan Pengembangan SDM Daerah	44	24	68
2	Badan Kesatuan Bangsa dan Politik	13	5	18
3	Badan Keuangan Daerah	93	64	157
4	Badan Penanggulangan Bencana Daerah	79	22	101
5	Badan Penghubung	20	5	25
6	Badan Perencanaan Pembangunan dan Penelitian Pengembangan Daerah	16	10	26
7	Biro Umum Sekretariat Daerah	114	77	191
8	Dinas Energi dan Sumber Daya Mineral	23	10	33
9	Dinas Kearsipan dan Perpustakaan	20	12	32
10	Dinas Kebudayaan. Pariwisata Kepemudaan dan Olahraga	48	21	69
11	Dinas Kelautan dan Perikanan	66	20	86
12	Dinas Kesehatan+RSJD+RSU Ir. Soekarno	201	220	421
13	Dinas Komunikasi dan Informatika	26	9	35
14	Dinas Koperasi, Usaha Kecil dan Menengah	25	11	36
15	Dinas Lingkungan Hidup dan Kehutanan	62	34	96
16	Dinas Pekerjaan Umum Penataan Ruang Perumahan Rakyat dan Pemukiman	104	47	151
17	Dinas Pemberdayaan Perempuan, Perlindungan Anak, Kependudukan Pencatatan Sipil dan Pengendalian Penduduk Keluarga Berencana	6	5	11
18	Dinas Penanaman Modal dan Pelayanan Terpadu Satu Pintu	16	8	24
19	Dinas Pendidikan	505	489	994
20	Dinas Perhubungan	12	4	16
21	Dinas Perindustrian dan Perdagangan	31	23	54
22	Dinas Pertanian dan Ketahanan Pangan	79	54	133
23	Dinas Sosial dan Pemberdayaan Masyarakat Desa	58	50	108
24	Dinas Tenaga Kerja	29	31	60
25	Inspektorat Daerah	11	7	18
26	Satuan Polisi Pamong Praja	118	24	142
27	Sekretariat DPRD	95	99	194
Total		1914	1385	3299



REKAPITULASI JUMLAH PTK PROV. KEP. BABEL
BERDASARKAN UMUR
Periode per per 31 JULI 2024

No	OPD	UMUR				JUMLAH
		17-39	40-49	50-54	>54	
1	Badan Kepegawaian dan Pengembangan SDM Daerah	56	12	0	0	68
2	Badan Kesatuan Bangsa dan Politik	11	6	1	0	18
3	Badan Keuangan Daerah	119	36	2	0	157
4	Badan Penanggulangan Bencana Daerah	91	10	0	0	101
5	Badan Penghubung	14	9	2	0	25
6	Badan Perencanaan Pembangunan dan Penelitian Pengembangan Daerah	19	7	0	0	26
7	Biro Umum Sekretariat Daerah	151	31	9	0	191
8	Dinas Energi dan Sumber Daya Mineral	26	4	2	1	33
9	Dinas Kearsipan dan Perpustakaan	25	6	1	0	32
10	Dinas Kebudayaan. Pariwisata Kepemudaan dan Olahraga	60	8	1	0	69
11	Dinas Kelautan dan Perikanan	74	12	0	0	86
12	Dinas Kesehatan+RSJD+RSU Ir. Soekarno	384	31	5	1	421
13	Dinas Komunikasi dan Informatika	30	5	0	0	35
14	Dinas Koperasi, Usaha Kecil dan Menengah	29	7	0	0	36
15	Dinas Lingkungan Hidup dan Kehutanan	82	13	1	0	96
16	Dinas Pekerjaan Umum Penataan Ruang Perumahan Rakyat dan Pemukiman	116	33	2	0	151
17	Dinas Pemberdayaan Perempuan, Perlindungan Anak, Kependudukan Pencatatan Sipil dan Pengendalian Penduduk Keluarga Berencana	10	1	0	0	11
18	Dinas Penanaman Modal dan Pelayanan Terpadu Satu Pintu	20	3	1	0	24
19	Dinas Pendidikan (Keseluruhan Cabdin Dan Sekolah)	800	157	35	2	994
20	Dinas Perhubungan	10	5	1	0	16
21	Dinas Perindustrian dan Perdagangan	41	11	2	0	54
22	Dinas Pertanian dan Ketahanan Pangan	105	20	8	0	133
23	Dinas Sosial dan Pemberdayaan Masyarakat Desa	88	20	0	0	108
24	Dinas Tenaga Kerja	49	9	2	0	60
25	Inspektorat Daerah	17	1	0	0	18
26	Satuan Polisi Pamong Praja	106	35	1	0	142
27	Sekretariat DPRD	172	21	1	0	194
Total		2705	513	77	4	3299

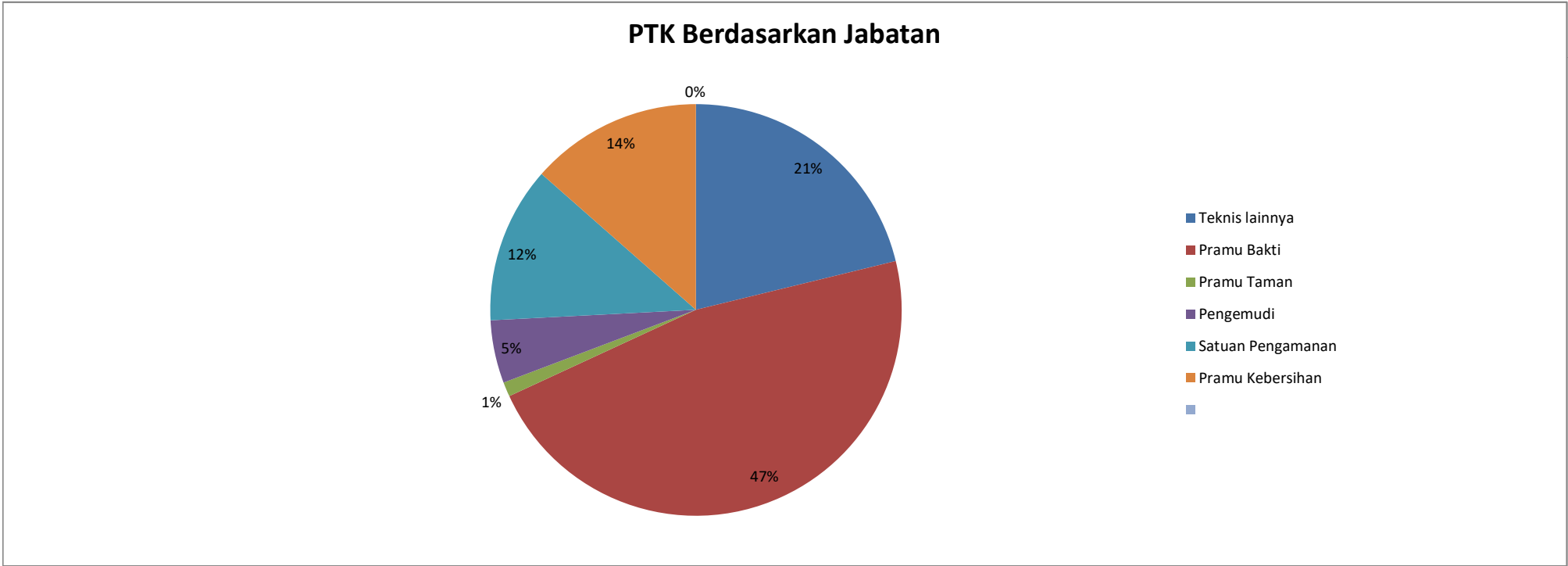


REKAPITULASI JUMLAH PTK PROV. KEP. BABEL

BERDASARKAN JABATAN

Periode per per 31 JULI 2024

No	OPD	JABATAN						Jumlah
		Administrasi		Operasional				
		Teknis lainnya	Pramu Bakti	Pramu Taman	Pengemudi	Satuan Pengamanan	Pramu Kebersihan	
1	Badan Kepegawaian dan Pengembangan SDM Daerah	0	25	0	1	8	34	68
2	Badan Kesatuan Bangsa dan Politik	0	9	0	1	5	3	18
3	Badan Keuangan Daerah	0	3	0	16	45	93	157
4	Badan Penanggulangan Bencana Daerah	79	7	0	5	6	4	101
5	Badan Penghubung	0	6	0	7	5	7	25
6	Badan Perencanaan Pembangunan dan Penelitian Pengembangan Daerah	0	20	0	2	4	0	26
7	Biro Umum Sekretariat Daerah	0	124	7	38	1	21	191
8	Dinas Energi dan Sumber Daya Mineral	0	24	1	1	5	2	33
9	Dinas Kearsipan dan Perpustakaan	0	17	0	4	6	5	32
10	Dinas Kebudayaan. Pariwisata Kepemudaan dan Olahraga	0	32	2	1	17	17	69
11	Dinas Kelautan dan Perikanan	0	48	0	1	19	18	86
12	Dinas Kesehatan+RSJD+RSU Ir. Soekarno	222	109	5	25	42	18	421
13	Dinas Komunikasi dan Informatika	19	9	0	2	2	3	35
14	Dinas Koperasi, Usaha Kecil dan Menengah	0	20	0	2	9	5	36
15	Dinas Lingkungan Hidup dan Kehutanan	27	52	0	2	8	7	96
16	Dinas Pekerjaan Umum Penataan Ruang Perumahan Rakyat dan Pemukiman	0	107	0	4	12	28	151
17	Dinas Pemberdayaan Perempuan, Perlindungan Anak, Kependudukan Pencatatan Sipil dan Pengendalian Penduduk Keluarga Berencana	0	4	0	3	1	3	11
18	Dinas Penanaman Modal dan Pelayanan Terpadu Satu Pintu	0	7	0	3	6	8	24
19	Dinas Pendidikan (Keseluruhan Cabdin Dan Sekolah)	222	496	21	5	159	91	994
20	Dinas Perhubungan	0	4	0	3	3	6	16
21	Dinas Perindustrian dan Perdagangan	0	34	2	3	8	7	54
22	Dinas Pertanian dan Ketahanan Pangan	0	95	0	7	9	22	133
23	Dinas Sosial dan Pemberdayaan Masyarakat Desa	0	87	0	5	13	3	108
24	Dinas Tenaga Kerja	0	31	0	4	9	16	60
25	Inspektorat Daerah	0	7	0	1	3	7	18
26	Satuan Polisi Pamong Praja	130	0	0	9	0	3	142
27	Sekretariat DPRD	0	171	0	8	0	15	194
Jumlah per Jabatan		699	1548	38	163	405	446	3299



REKAPITULASI JUMLAH PTK PROV. KEP. BABEL
BERDASARKAN PENDIDIKAN
Periode per per 31 JULI 2024

No	OPD	Pendidikan						Jumlah
		S2	S1/DIV	DIII	SMK/SMA	SMP	SD	
1	Badan Kepegawaian dan Pengembangan SDM Daerah	0	22	5	40	0	1	68
2	Badan Kesatuan Bangsa dan Politik	0	5	2	11	0	0	18
3	Badan Keuangan Daerah	0	59	17	79	2	0	157
4	Badan Penanggulangan Bencana Daerah	0	25	8	68	0	0	101
5	Badan Penghubung	1	4	0	17	2	1	25
6	Badan Perencanaan Pembangunan dan Penelitian Pengembangan Daerah	1	9	3	10	2	1	26
7	Biro Umum Sekretariat Daerah	1	59	15	106	9	1	191
8	Dinas Energi dan Sumber Daya Mineral	0	11	4	17	1	0	33
9	Dinas Kearsipan dan Perpustakaan	0	14	2	15	1	0	32
10	Dinas Kebudayaan. Pariwisata Kepemudaan dan Olahraga	0	20	4	43	1	1	69
11	Dinas Kelautan dan Perikanan	1	36	3	43	1	2	86
12	Dinas Kesehatan+RSJD+RSU Ir. Soekarno	6	123	165	127	0	0	421
13	Dinas Komunikasi dan Informatika	0	19	0	16	0	0	35
14	Dinas Koperasi, Usaha Kecil dan Menengah	0	12	4	19	1	0	36
15	Dinas Lingkungan Hidup dan Kehutanan	2	38	6	48	2	0	96
16	Dinas Pekerjaan Umum Penataan Ruang Perumahan Rakyat dan Pemukiman	0	51	13	86	1	0	151
17	Dinas Pemberdayaan Perempuan, Perlindungan Anak, Kependudukan Pencatatan Sipil dan Pengendalian Penduduk Keluarga Berencana	0	3	1	6	1	0	11
18	Dinas Penanaman Modal dan Pelayanan Terpadu Satu Pintu	0	11	1	12	0	0	24
19	Dinas Pendidikan (Keseluruhan Cabdin Dan Sekolah)	9	431	129	391	20	14	994
20	Dinas Perhubungan	0	3	1	11	1	0	16
21	Dinas Perindustrian dan Perdagangan	1	23	4	24	2	0	54
22	Dinas Pertanian dan Ketahanan Pangan	1	52	16	51	9	4	133
23	Dinas Sosial dan Pemberdayaan Masyarakat Desa	1	33	10	60	1	3	108
24	Dinas Tenaga Kerja	0	27	7	25	1	0	60
25	Inspektorat Daerah	0	4	1	13	0	0	18
26	Satuan Polisi Pamong Praja	0	21	7	114	0	0	142
27	Sekretariat DPRD	0	102	19	73	0	0	194
Jumlah per Pendidikan		24	1217	447	1525	58	28	3299

PTK Berdasarkan Pendidikan

