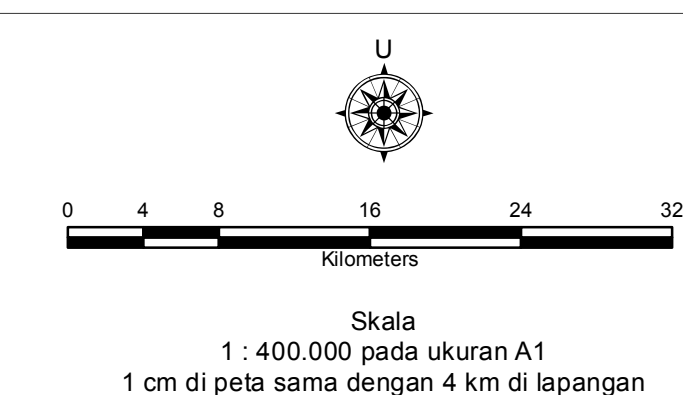
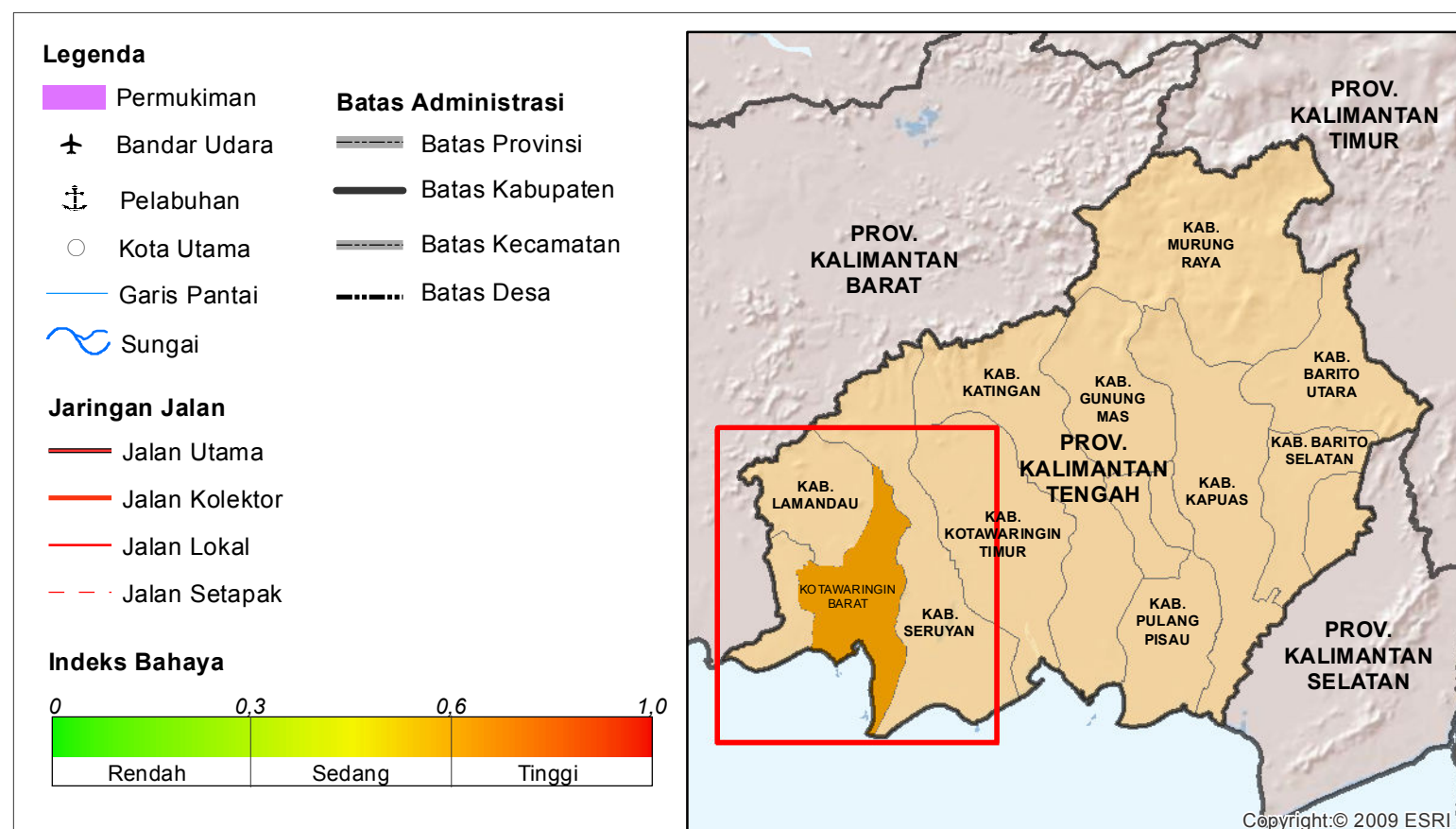
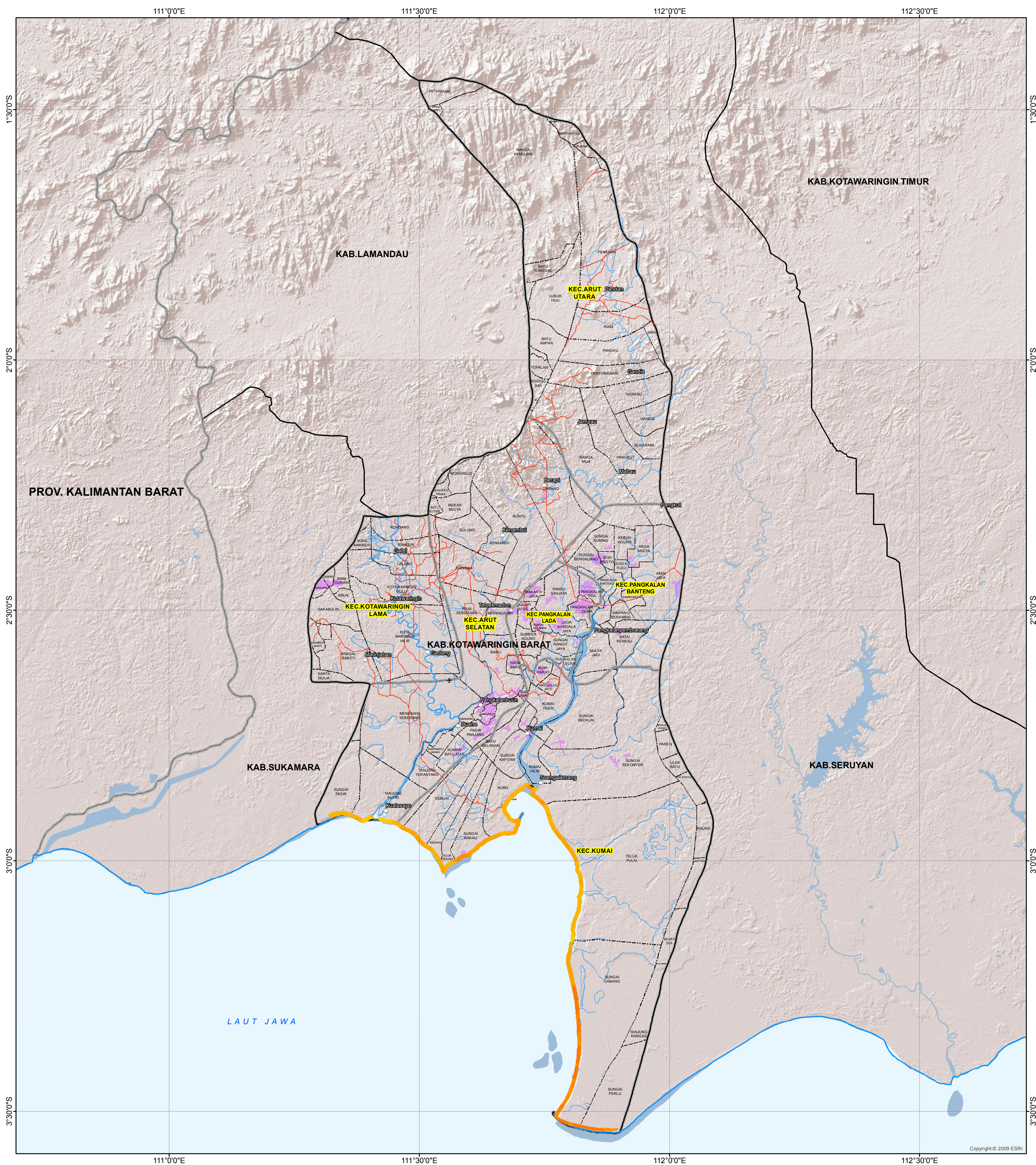


PETA BAHAYA GELOMBANG EKSTRIM DAN ABRASI PANTEN KOTAWARINGIN BARAT, PROVINSI KALIMANTA



ID Peta : Peta_Bahaya_Gelombang_Ekstrim_dan_Abrasi
Dibuat Tanggal : 24 September 2012

Metodologi dan Zonasi Risiko Bencana :
Badan Nasional Penanggulangan Bencana (BNPB)

Disclaimer :
Peta ini digunakan sebagai acuan dalam penyusunan rencana penanggulangan bencana (RPB) tingkat Kabupaten.
Penggambaran batas administrasi dan nama geografi, tidak dapat digunakan sebagai referensi resmi mengenai batas sesungguhnya di lapangan, dan tidak menyiratkan pengesahan resmi dari BNPB

Proyeksi Lokal :
World Mercator

Unit Grid:
Lintang - Bujur dengan
interval Antar Grid 0.5 derajat

Unit Datum:
WGS 84

Gambar Latar :
ESRI Shaded Relief

Kota, Pelabuhan, dan Bandara :
United Nations Development Programme (UNDP)

Peta Dasar :
Peta Digital Rupabumi Skala 1 : 50.000, Bakosurtanal, 2006

Batas Administrasi :
BPS, 2010

Sumber Data :

- Pengolahan data dengan sistem informasi geografi (SIG) dengan parameter utama yaitu tinggi gelombang, arus laut, tutupan vegetasi, dan bentuk garis pantai
- Hasil Kerk Lapangan 12 - 16 Agustus 2012
- Hasil revisi workshop sosialisasi dan internalisasi konsep penyusunan RPB
- Detil metodologi dan klasifikasi parameter dapat dilihat di buku pedoman kajian risiko bencana nasional, BNPB, 2012



BNPB
BADAN NASIONAL PENANGGULANGAN BENCANA
(BNPB)



Jl. Sutan Syahrir Kel. Sidorejo Kec. Arut Selatan, Pangkalan Bun
Kabupaten Kotawaringin Barat, Kalimantan Tengah 74111

Jl. Ir. H. Juanda 36, Jakarta 10120 Indonesia
Telp. 021 345 8400, Faks. 021 345 8500

Disusun Oleh : PT. Caturbina Guna Persada