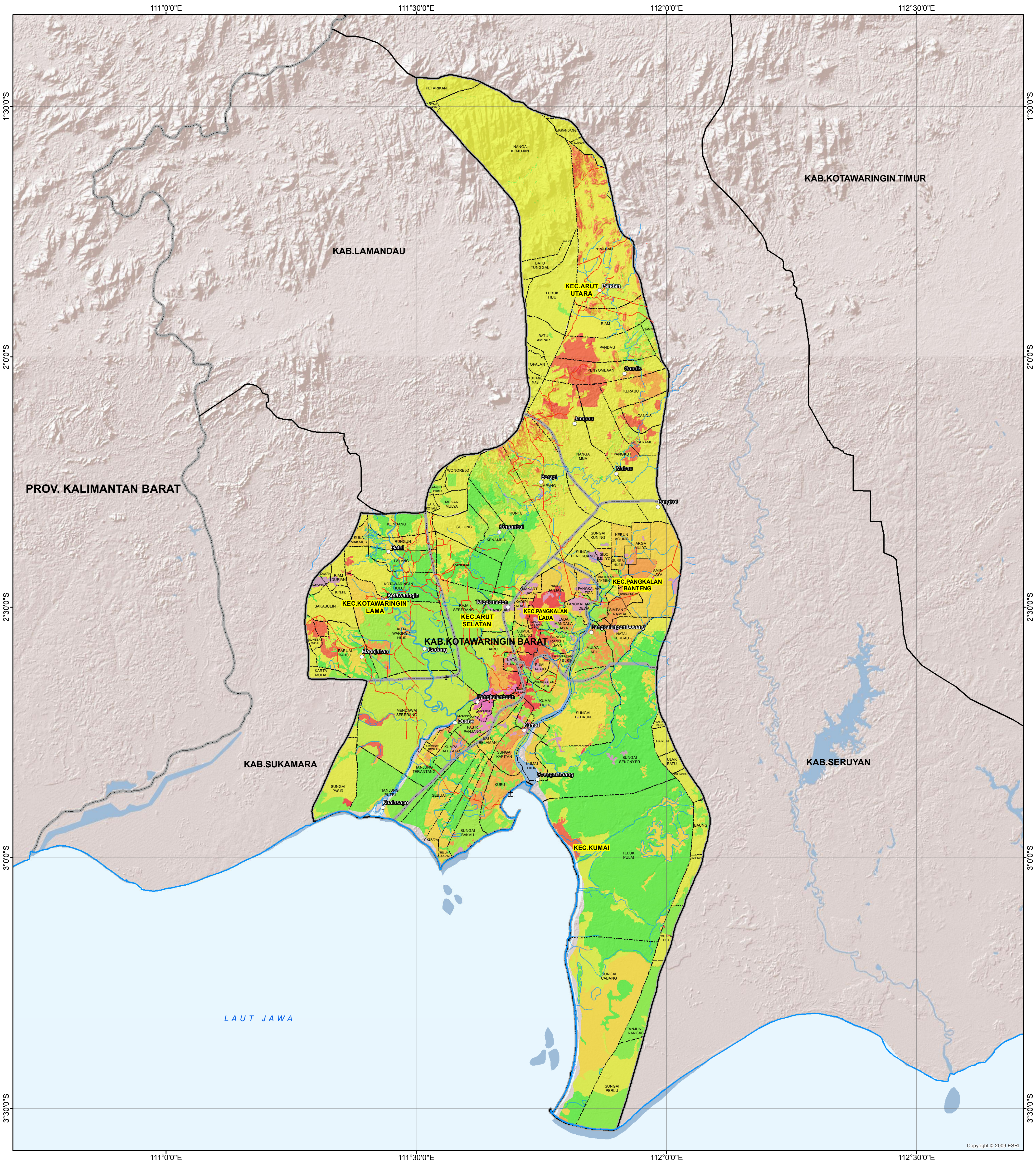


PETA RISIKO BENCANA CUACA EKSTREM DI KABUPATEN KOTAWARINGIN BARAT, PROVINSI KALIMANTAN TENGAH



Legenda

Permukiman

Bandar Udara

Pelabuhan

Kota Utama

Garis Pantai

Sungai

Batas Administrasi

Batas Provinsi

Batas Kabupaten

Batas Kecamatan

Batas Desa

Jaringan Jalan

Jalan Utama

Jalan Kolektor

Jalan Lokal

Jalan Setapak

Indeks Risiko

0 0.3 0.6 1.0

Rendah Sedang Tinggi

U

0 4 8 16 24 32

Kilometers

Skala

1 : 400.000 pada ukuran A1

1 cm di peta sama dengan 4 km di lapangan

ID Peta : Peta_Risiko_Cuaca_Ekstrim

Dibuat Tanggal : 24 September 2012

Metodologi dan Zonasi Risiko Bencana :

Badan Nasional Penanggulangan Bencana (BNPB)

Disclaimer :

Peta ini digunakan sebagai acuan dalam penyusunan rencana penanggulangan bencana (RPB) tingkat Kabupaten. Penggambaran batas administrasi dan nama geografi, tidak dapat digunakan sebagai referensi resmi mengenai batas sesungguhnya di lapangan, dan tidak menyiratkan pengesahan resmi dari BNPB

Proyeksi Lokal :
World Mercator

Unit Grid:
Lintang - Bujur dengan interval Antar Grid 0.5 derajat

Unit Datum:
WGS 84

Gambar Latar :
ESRI Shaded Relief

Kota, Pelabuhan, dan Bandara :
United Nations Development Programme (UNDP)

Peta Dasar :
Peta Digital Rupabumi Skala 1 : 50.000, Bakosurtanal, 2006

Batas Administrasi :
BPS, 2010

Sumber Data :

- Hasil Kajian Risiko Bencana Kabupaten, BNPB, 2012, dengan menggunakan 3 komponen utama, yaitu : Bahaya (H), Kerentanan (V), dan Kapasitas (C)
- Formula Risiko yang digunakan $R = H \times V \times C$
- Detil metodologi dan klasifikasi parameter dapat dilihat di buku pedoman kajian risiko bencana nasional, BNPB, 2012

BNPB

BADAN NASIONAL PENANGGULANGAN BENCANA (BNPB)

Jl. R. H. Juanda 38, Jakarta 10120 Indonesia
Telp. 021 345.8400, Faks. 021 345.8500

PEMERINTAH KABUPATEN KOTAWARINGIN BARAT
PROVINSI KALIMANTAN TENGAH

Jl. Sultan Syahrir Kel. Sidorejo Kec. Anut Selatan, Pangkajene Buntar
Kabupaten Kotawaringin Barat, Kalimantan Tengah 74111

Disusun Oleh : PT. Caturbina Guna Persada