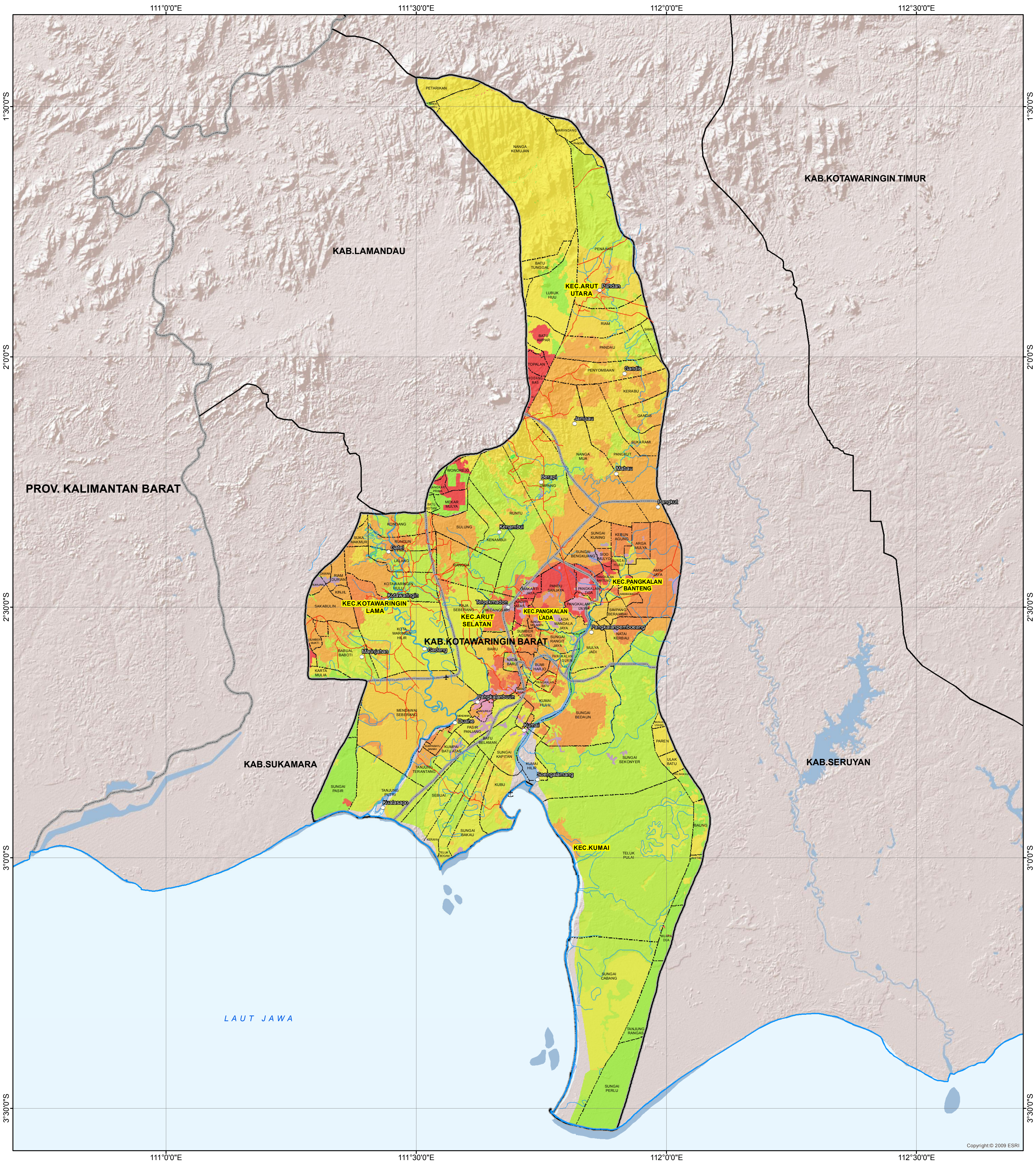
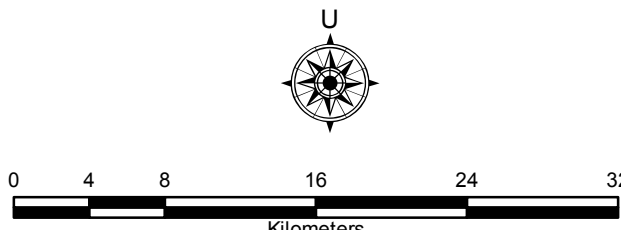
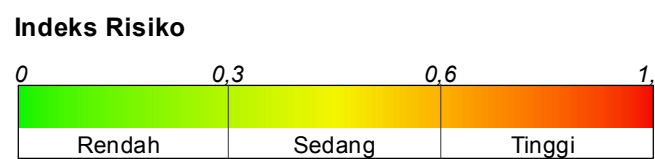


# PETA RISIKO BENCANA KEKERINGAN DI KABUPATEN KOTAWARINGIN BARAT, PROVINSI KALIMANTAN TENGAH



- Legenda**
- Permukiman
  - Bandar Udara
  - Pelabuhan
  - Kota Utama
  - Garis Pantai
  - Sungai
- Jaringan Jalan**
- Jalan Utama
  - Jalan Kolektor
  - Jalan Lokal
  - Jalan Setapak
- Batas Administrasi**
- Batas Provinsi
  - Batas Kabupaten
  - Batas Kecamatan
  - Batas Desa



Skala  
1 : 400.000 pada ukuran A1  
1 cm di peta sama dengan 4 km di lapangan

ID Peta : Peta\_Risiko\_Kekeringan  
Dibuat Tanggal : 24 September 2012

**Metodologi dan Zonasi Risiko Bencana :**  
Badan Nasional Penanggulangan Bencana (BNPB)

**Disclaimer :**  
Peta ini digunakan sebagai acuan dalam penyusunan rencana penanggulangan bencana (RPB) tingkat Kabupaten. Penggambaran batas administrasi dan nama geografi, tidak dapat digunakan sebagai referensi resmi mengenai batas sesungguhnya di lapangan, dan tidak menyiratkan pengesahan resmi dari BNPB

**Proyeksi Lokal :**  
World Mercator

**Unit Grid:**  
Lintang - Bujur dengan interval Antar Grid 0.5 derajat

**Unit Datum:**  
WGS 84

**Gambar Latar :**  
ESRI Shaded Relief

**Kota, Pelabuhan, dan Bandara :**  
United Nations Development Programme (UNDP)

**Peta Dasar :**  
Peta Digital Rupabumi Skala 1 : 50.000, Bakosurtanal, 2006

**Batas Administrasi :**  
BPS, 2010

**Sumber Data :**  
- Hasil Kajian Risiko Bencana Kabupaten, BNPB, 2012, dengan menggunakan 3 komponen utama, yaitu : Bahaya (H), Kerentanan (V), dan Kapasitas (C)  
- Formula Risiko yang digunakan  $R = H \times V / C$   
- Detil metodologi dan klasifikasi parameter dapat dilihat di buku pedoman kajian risiko bencana nasional, BNPB, 2012