

KONDISI CUACA DAN HOTSPOT DI KALIMANTAN TENGAH

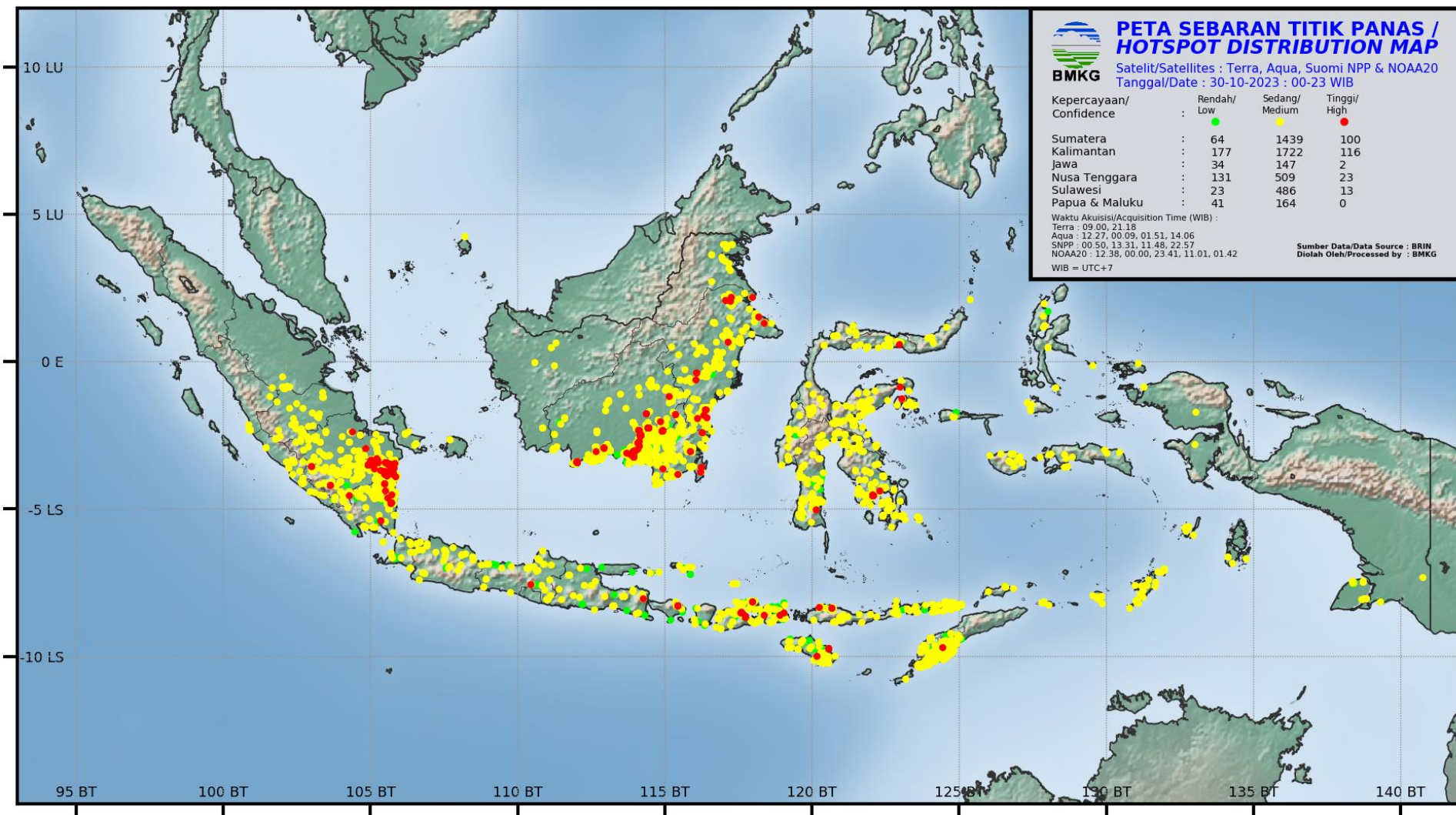
31 OKTOBER 2023
UPDATE JAM 09.30 WIB

BADAN METEOROLOGI KLIMATOLOGI DAN GEOFISIKA
STASIUN METEOROLOGI TJILIK RIWUT PALANGKA RAYA

AKUMULASI HOTSPOT DI KALIMANTAN TENGAH

TANGGAL 30 OKTOBER 2023

JAM 00 – 23 WIB = 1.171 TITIK





AKUMULASI HOTSPOT DI KALIMANTAN TENGAH

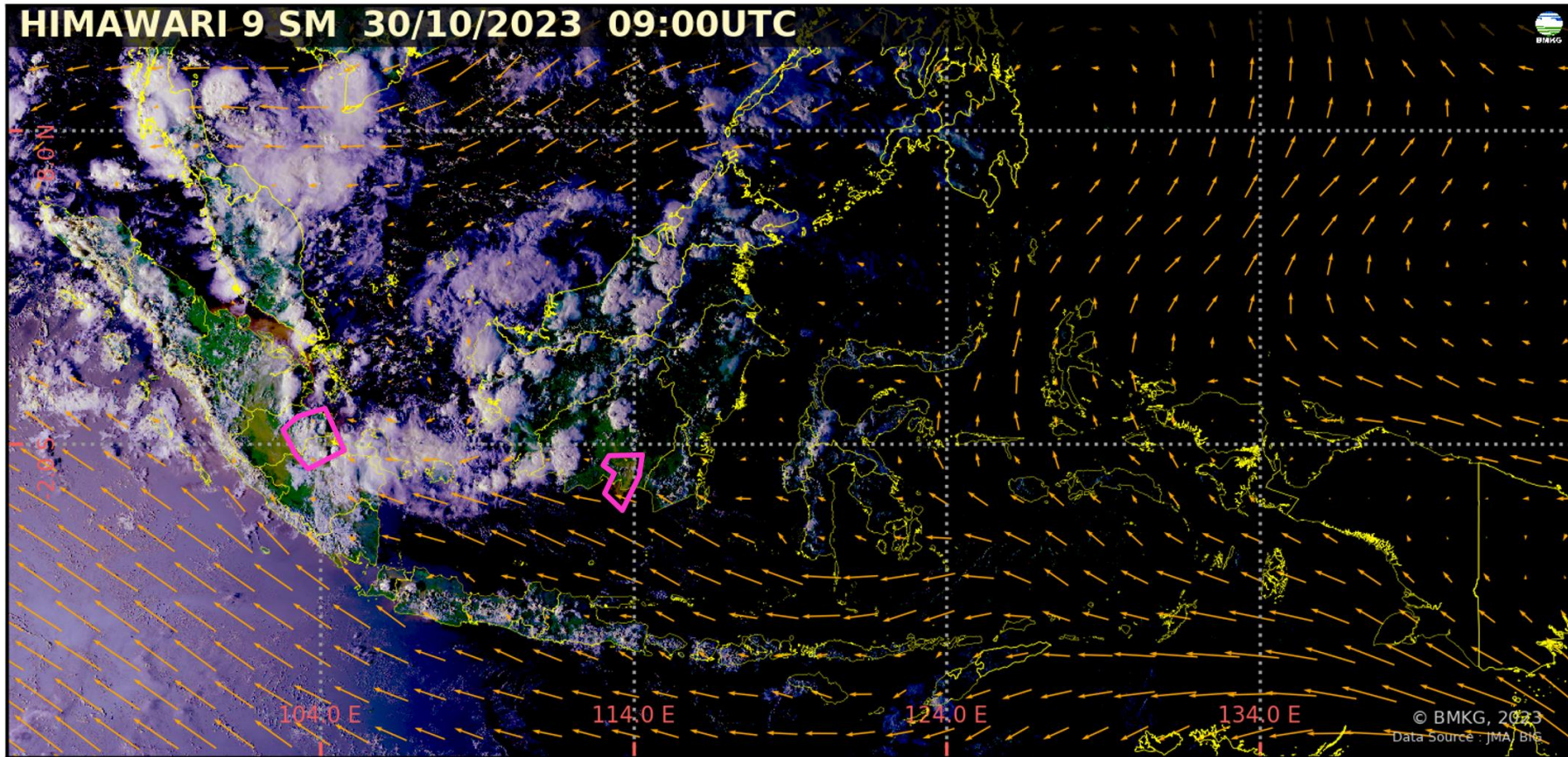
TANGGAL 30 OKTOBER 2023

JAM 00 – 23 WIB = 1.171 TITIK

Kabupaten/Kota	2023
BARITO SELATAN	84
BARITO TIMUR	5
BARITO UTARA	34
GUNUNG MAS	2
KAPUAS	165
KATINGAN	10
KOTAWARINGIN BARAT	3
KOTAWARINGIN TIMUR	84
LAMANDAU	4
MURUNG RAYA	8
PALANGKARAYA	1
PULANG PISAU	579
SERUYAN	179
SUKAMARA	13
Jumlah	1171

CITRA SEBARAN ASAP WILAYAH INDONESIA

30 OKTOBER 2023 PUKUL 16.00 WIB




- Terdeteksi asap di wilayah **Jambi, Sumatera Selatan, dan Kalimantan Tengah.**
- Arah angin di Indonesia pada umumnya bertiup dari **Tenggara ke Barat Laut – Utara.**

Legenda :

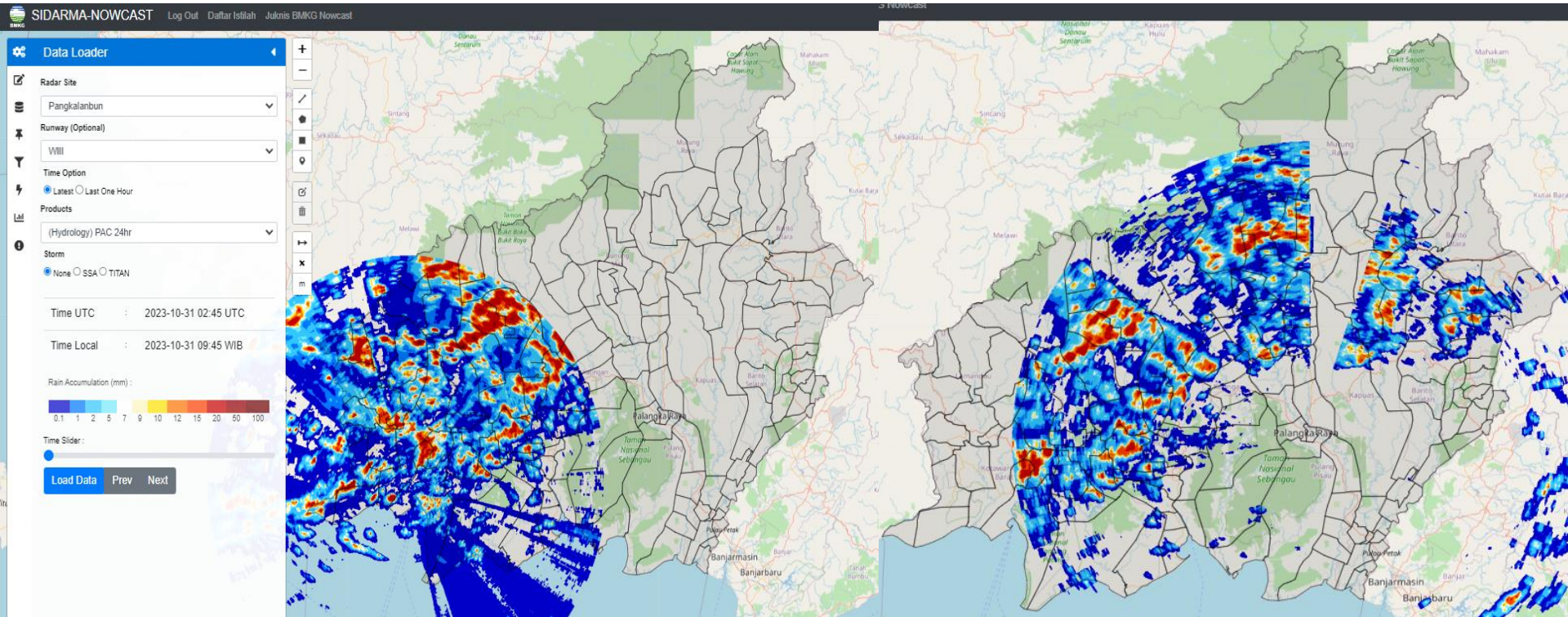
Arah dan kec. angin

- 5 knots
- 10 knots
- 15 knots
- 20 knots

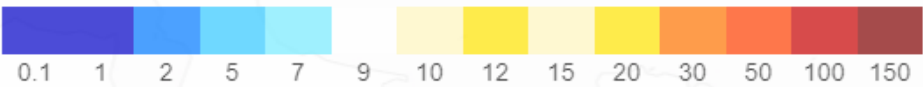
 wilayah sebaran asap

 Titik Panas
(Geohotspot)

CITRA RADAR AKUMULASI HUJAN 24 JAM TERAKHIR

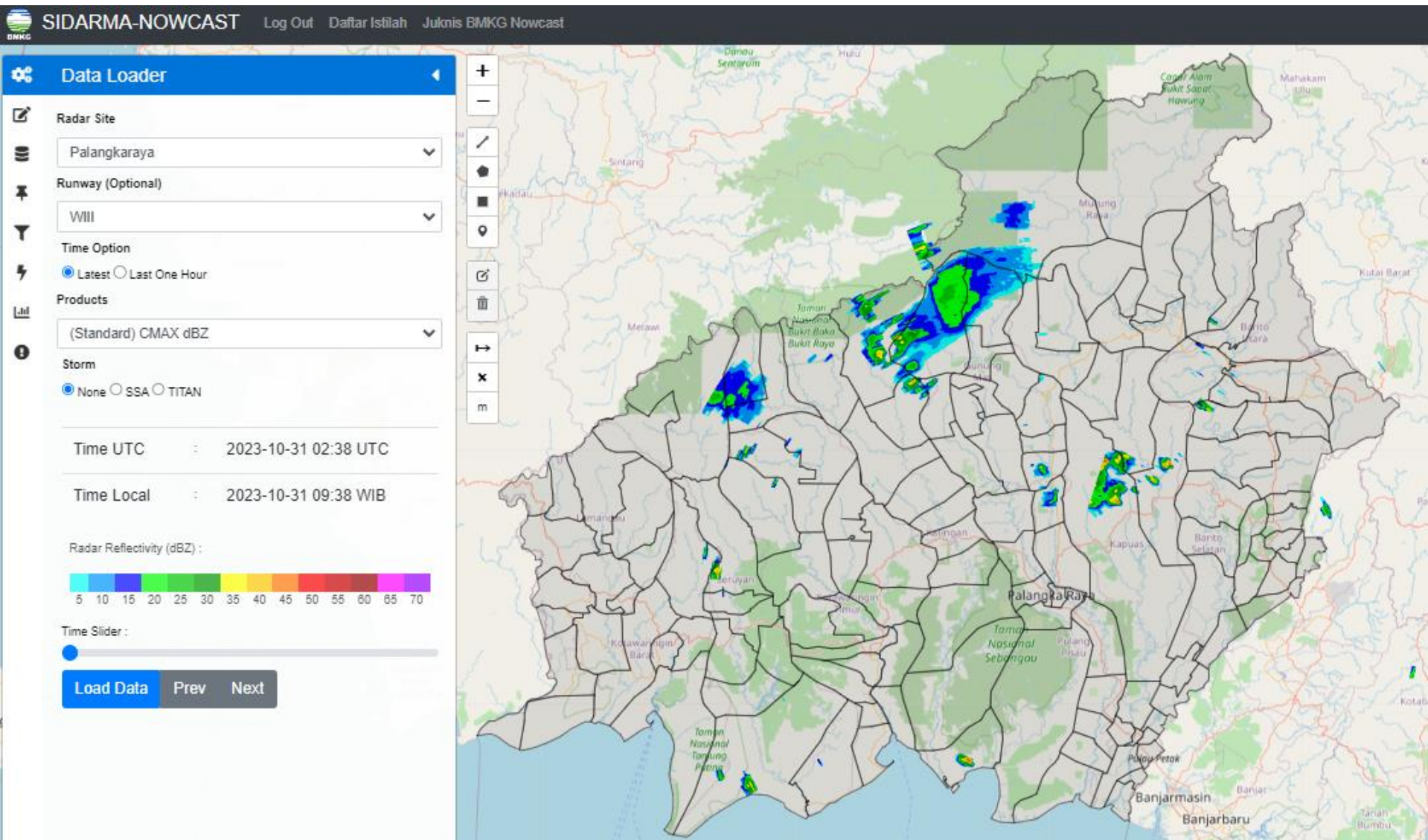


Rain Accumulation (mm) :



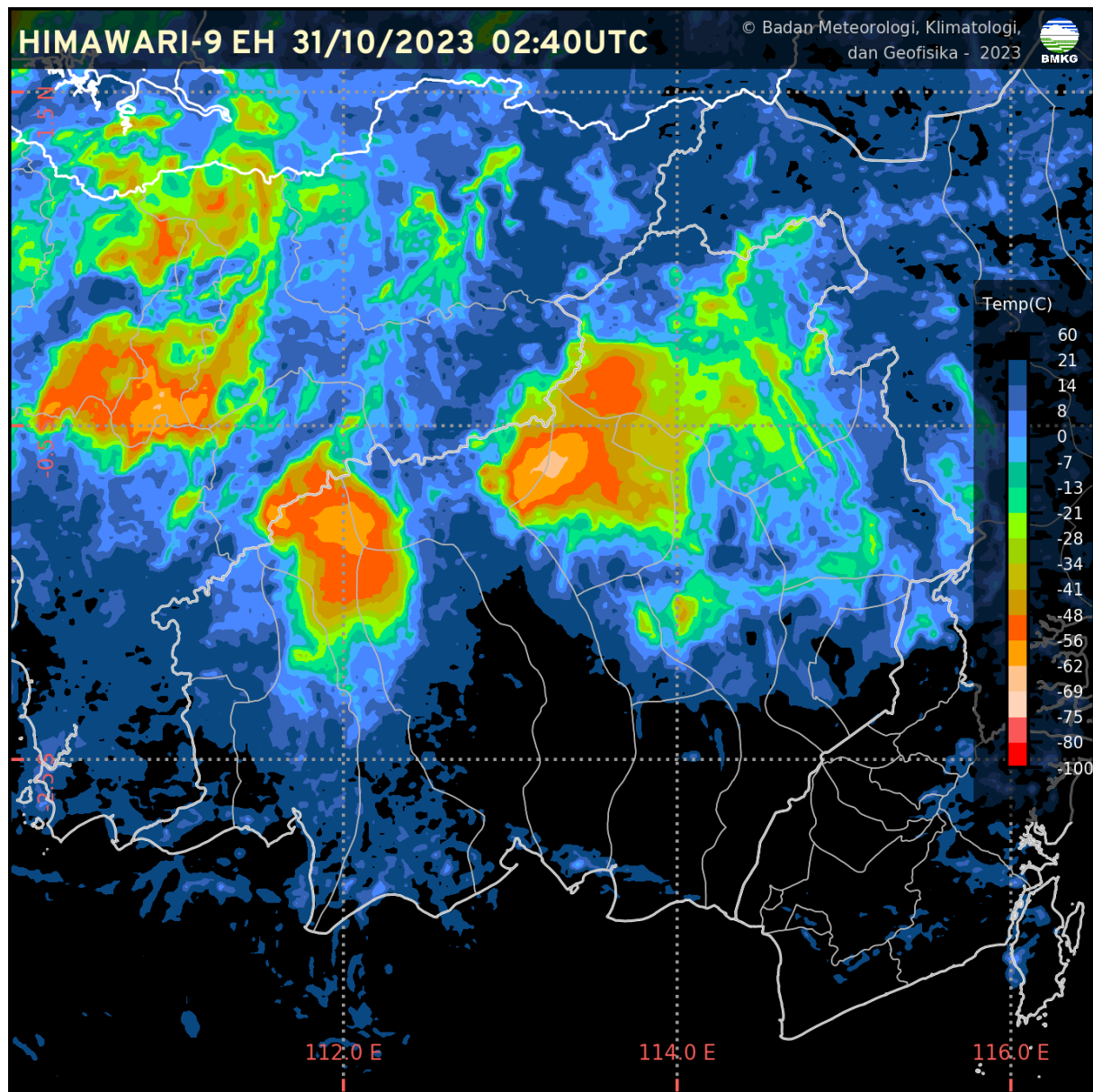
CITRA RADAR KALIMANTAN TENGAH

JAM 09.38 WIB



CITRA SATELIT KALIMANTAN TENGAH

JAM 09.40 WIB



CURAH HUJAN KALTENG

CURAH HUJAN HARIAN UPT BMKG PROVINSI KALIMANTAN TENGAH					
BULAN OKTOBER 2023					
TGL	PALANGKA RAYAP	PANGKALAN BUN	SAMPIT	BUNTOK	MUARA TEWEH
1	0.0	0.0	0.0	0.0	0.0
2	0.0	0.0	0.0	0.0	0.0
3	0.0	0.0	0.0	0.0	0.0
4	0.0	0.0	0.0	0.0	0.0
5	0.0	0.0	0.0	0.0	0.0
6	0.0	TTU	50.8	0.0	0.0
7	0.0	0.0	0.0	0.0	0.0
8	0.0	0.0	37.1	98.6	0.0
9	1.0	33.4	1.7	10.8	100.9
10	TTU	27.0	0.0	40.6	1.0
11	2.2	0.0	0.0	TTU	0.0
12	0.0	0.0	0.0	0.0	0.0
13	0.0	0.0	0.0	0.0	18.9
14	0.0	0.0	0.0	0.0	13.6
15	9.6	TTU	TTU	0.0	0.8
16	0.0	0.0	0.0	1.0	7.9
17	0.0	0.0	0.0	0.0	5.0
18	0.0	1.8	TTU	TTU	0.0
19	8.2	1.7	40.2	1.0	1.0
20	51.2	17.8	10.6	2.3	0.1
21	0.2	TTU	0.4	2.8	0.0
22	0.0	0.0	0.0	0.0	0.0
23	0.0	64.0	1.6	16.3	10.6
24	0.0	18.4	17.3	10.5	7.0
25	51.2	45.0	43.4	0.0	0.6
26	0.0	1.2	3.6	2.1	1.8
27	0.0	0.0	0.0	0.0	0.0
28	15.4	0.0	0.0	0.2	0.0
29	0.0	0.2	6.1	2.8	0.0
30	0.0	1.0	0.0	0.0	0.0
31	0.0	TTU	0.0	0.0	0.0
JUMLAH	139	211.5	212.8	189	169.2



KONDISI CUACA KALIMANTAN TENGAH JAM

JAM 09.30 WIB

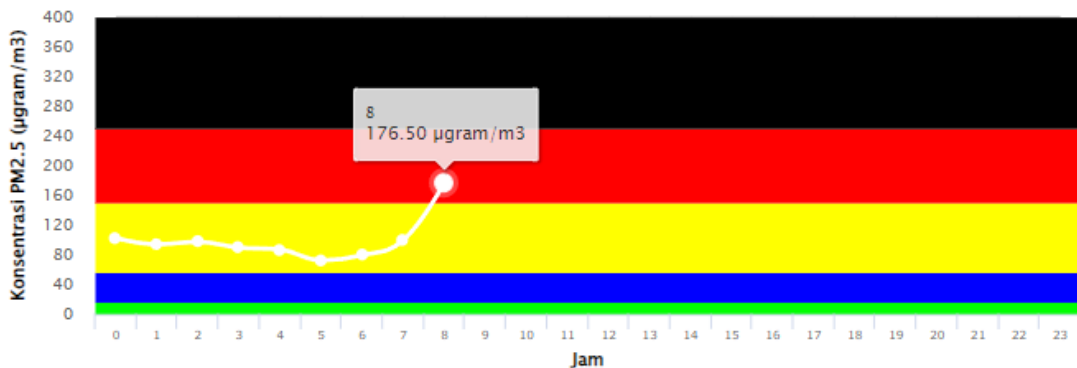
DATA	BMKG Palangka Raya	BMKG Pangkalan Bun	BMKG Sampit	BMKG Buntok	BMKG Muara Teweh
Arah Angin	Utara	Tenggara	Tenggara	Utara	Calm
Kecepatan Angin	6 Km/jam	8 km/jam	12 km/jam	8 Km/jam	Calm
Cuaca	Asap	Cerah Berawan	Cerah Berawan	Asap	Asap
Jarak Pandang	5 km	≥ 10 km	6 km	3 km	4 km

Informasi Konsentrasi Partikulat (PM 2.5)

JAM 08.00 WIB

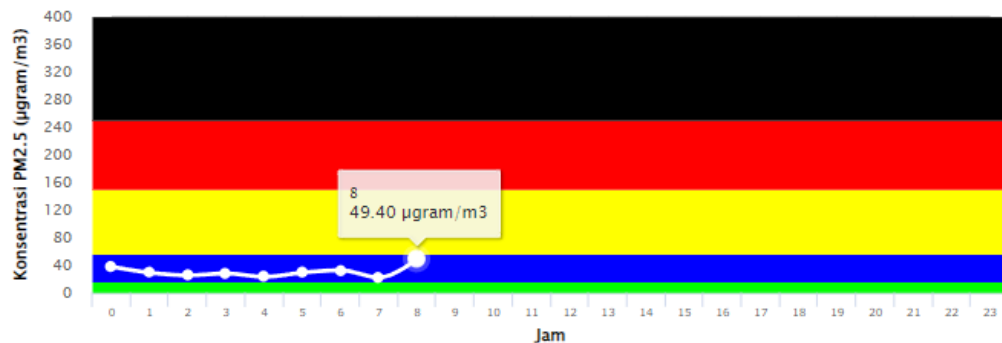
Konsentrasi Partikulat PM2.5 di PALANGKARAYA

Tanggal: 31 10 2023



Konsentrasi Partikulat PM2.5 di PANGKALANBUN

Tanggal: 31 10 2023

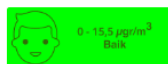


Particulate Matter (PM_{2.5}) adalah partikel udara yang berukuran lebih kecil dari atau sama dengan 2.5 µm (mikrometer).

Pengukuran konsentrasi PM_{2.5} menggunakan metode penyinaran sinar Beta (Beta Attenuation Monitoring) dengan satuan mikrogram per meter kubik (µg/m³).

Pemantauan PM_{2.5} yang dilakukan oleh BMKG ini baru dimulai sejak tahun 2020.

Keterangan:

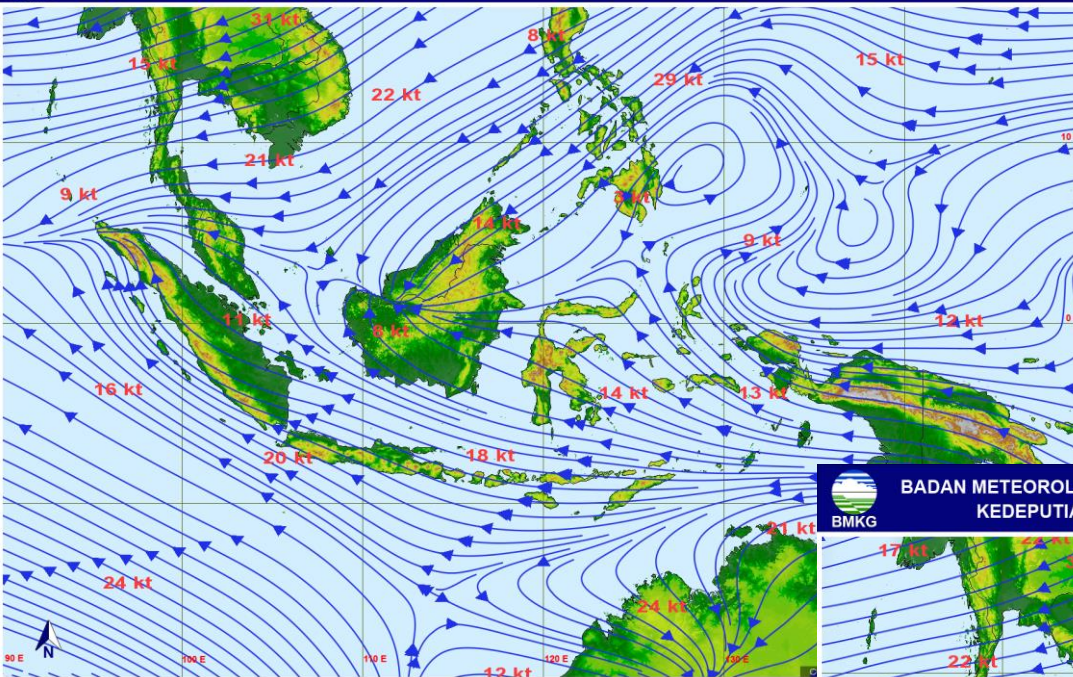


ANALISIS DAN PRAKIRAAN ANGIN

BADAN METEOROLOGI KLIMATOLOGI DAN GEOFISIKA
KEDEPUTIAN BIDANG METEOROLOGI

ANALISIS ANGIN LAPISAN 3000 FEET
TANGGAL : 30 OKTOBER 2023
JAM : 19.00 WIB / 12.00 UTC
MODEL : IFS 0.125

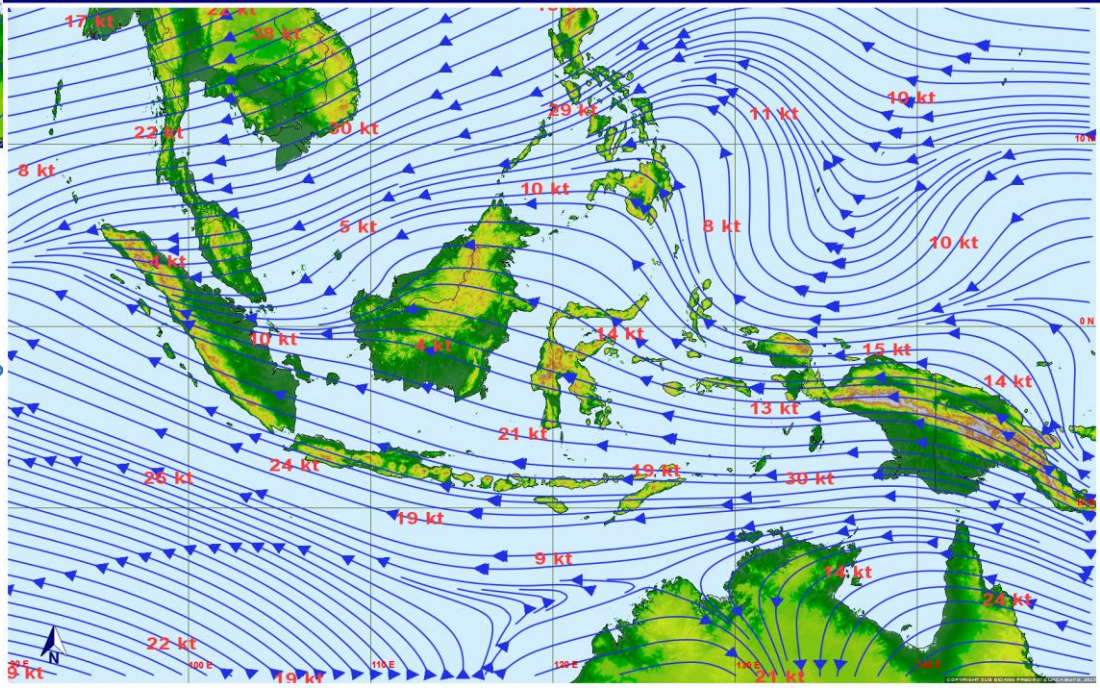
ANALISIS ANGIN
JAM 19.00 WIB



BADAN METEOROLOGI KLIMATOLOGI DAN GEOFISIKA
KEDEPUTIAN BIDANG METEOROLOGI

PRAKIRAAN ANGIN LAPISAN 3000 FEET
TANGGAL : 31 OKTOBER 2023
JAM : 07.00 WIB / 00.00 UTC

PRAKIRAAN ANGIN
HARI INI





- FPMC menunjukkan tingkat potensi kemudahan terjadinya kebakaran ditinjau dari parameter cuaca pada bahan-bahan ringan mudah terbakar di lapisan atas permukaan tanah.
- Mewakili tingkat kekeringan bahan-bahan ringan mudah terbakar (seperti humus permukaan, sampah dedaunan kering, alang-alang, dan bahan ringan lain) yang biasanya menutupi lantai hutan pada kedalaman 1-2 cm.

Fire Weather Index (FWI)

- FWI menunjukkan besarnya intensitas api jika terjadi kebakaran hutan.
- Sangat dipengaruhi nilai ISI dan BUI

Warna	Rentang	Deskripsi
Biru	0 - 1	Intensitas api pada kategori rendah. Api mudah dikendalikan, cenderung akan padam dengan sendirinya.
Hijau	2 - 6	Intensitas api pada kategori sedang. Api relatif masih cukup mudah dikendalikan.
Kuning	7 - 13	Intensitas api pada kategori tinggi. Api sulit dikendalikan.
Merah	>13	Intensitas api pada kategori sangat tinggi. Api sangat sulit dikendalikan.

POTENSI HUJAN HARI INI

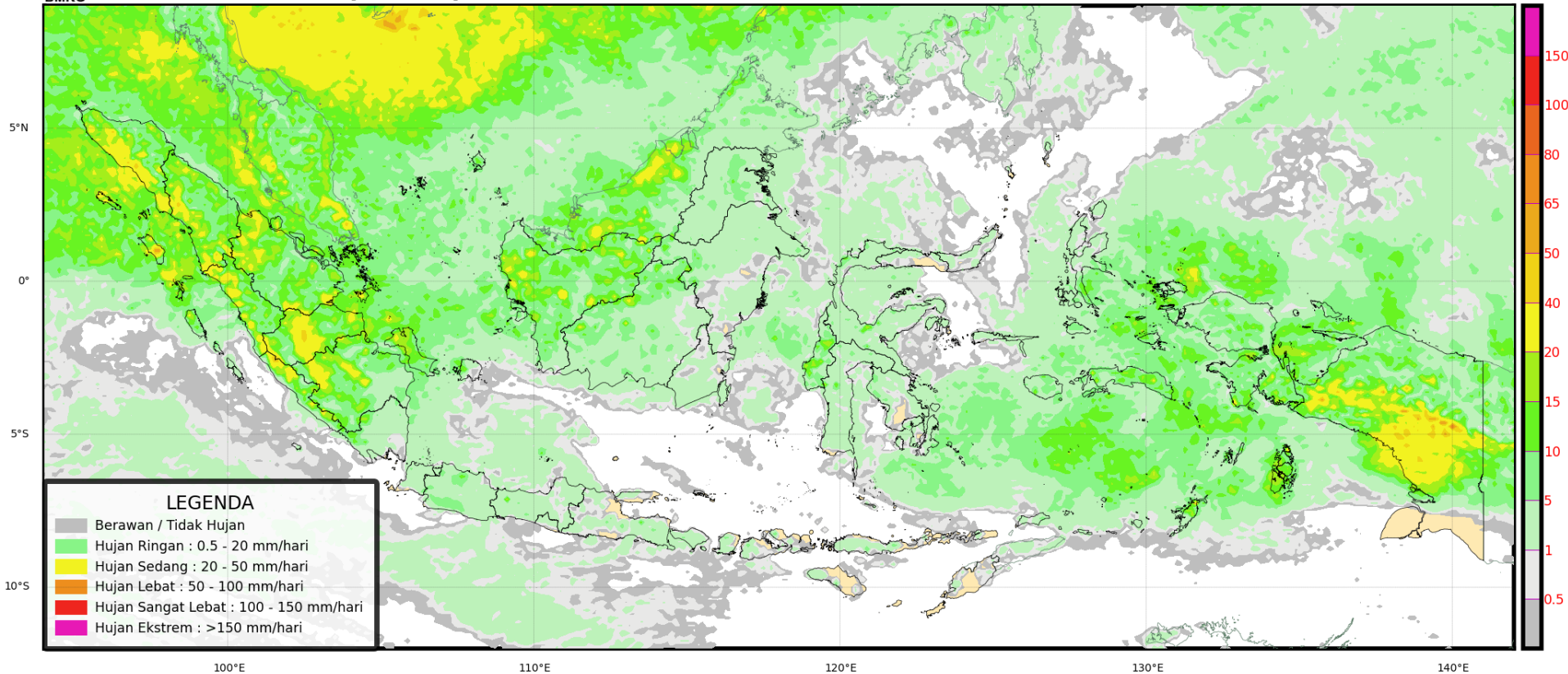


Prediksi Curah Hujan Harian

Referensi Model : IFS 0.125 [+24~+48]

Data Awal: Sen 30 Oktober 2023 00 UTC ^(mm/hari)

Berlaku: Selasa 31 Oktober 2023



PRAKIRAAN CUACA KALIMANTAN TENGAH HARI INI



Peringatan Dini:

Waspada potensi hujan lokal intensitas sedang hingga lebat dengan durasi singkat yang dapat disertai petir/kilat dan angin kencang ataupun angin puting beliung di wilayah Kalimantan Tengah.

Waspada potensi kemudahan terjadinya kebakaran hutan dan lahan di wilayah Kalimantan Tengah. Dihimbau kepada masyarakat agar tidak melakukan pembakaran lahan untuk tujuan apapun.

Legenda



TERIMA KASIH

Koordinator Kalimantan Tengah - Stasiun Meteorologi Palangka Raya

Kantor Administrasi : Jl. A Donis Samad – Palangka Raya

**Kantor Operasional : Jl. A Donis Samad (samping Tower ATC Bandara) –
Palangka Raya**

Hp/Whatsapp. 0821-5409-6727

Email : bmgkalteng@yahoo.co.id

Instagram: bmgkalteng

Informasi BMKG Kalteng saat ini sudah tersedia di website :

<http://kalteng.bmkg.go.id/home/>