

# **KONDISI CUACA DAN HOTSPOT DI KALIMANTAN TENGAH**

21 JULI 2024  
UPDATE JAM 15.00 WIB

BADAN METEOROLOGI KLIMATOLOGI DAN GEOFISIKA  
STASIUN METEOROLOGI TJILIK RIWUT PALANGKA RAYA

# AKUMULASI HOTSPOT DI KALIMANTAN TENGAH

## TANGGAL 21 JULI 2024



**PANTAUAN TITIK PANAS BMKG BERDASARKAN SATELIT TERRA-AQUA-NOAA20-SNPP  
TANGGAL 21 JULI 2024 JAM 00.00 - 15.00 WIB**

NO	BUJUR	LINTANG	KEPERCAYAAN	KABUPATEN	KECAMATAN	SATELIT	TANGGAL	WAKTU (WIB)
1	114.67	-1.5622	8	KALIMANTAN	BARITO SELATAN	DUSUN SELATAN	NOAA20	7/21/2024
2	115.236	-1.5424	8	KALIMANTAN	BARITO SELATAN	GN. BINTANG AWAI	NOAA20	7/21/2024
3	114.8048	-2.5737	8	KALIMANTAN	BARITO SELATAN	JENAMAS	NOAA20	7/21/2024
4	113.2986	-1.3043	8	KALIMANTAN	GUNUNG MAS	MAHUNING RAYA	NOAA20	7/21/2024
5	113.3135	-1.3688	8	KALIMANTAN	GUNUNG MAS	MANUHING	NOAA20	7/21/2024
6	113.3134	-1.3691	8	KALIMANTAN	GUNUNG MAS	MANUHING	NOAA20	7/21/2024
7	113.0579	-2.0812	8	KALIMANTAN	WARINGIN TIMUR	CEMPAGA HULU	NOAA20	7/21/2024
8	112.4258	-1.9865	8	KALIMANTAN	WARINGIN TIMUR	MENTAYA HULU	NOAA20	7/21/2024
9	112.659	-1.4223	8	KALIMANTAN	WARINGIN TIMUR	ANTANGKALANG	NOAA20	7/21/2024
10	112.6258	-1.5291	8	KALIMANTAN	WARINGIN TIMUR	ANTANGKALANG	NOAA20	7/21/2024
11	112.5329	-1.801	8	KALIMANTAN	WARINGIN TIMUR	ANTANGKALANG	NOAA20	7/21/2024
12	112.5364	-1.8005	8	KALIMANTAN	WARINGIN TIMUR	ANTANGKALANG	NOAA20	7/21/2024
13	112.5359	-1.7971	8	KALIMANTAN	WARINGIN TIMUR	ANTANGKALANG	NOAA20	7/21/2024
14	112.9261	-2.2504	8	KALIMANTAN	WARINGIN TIMUR	CEMBAGA	NOAA20	7/21/2024
15	114.1007	-1.2486	8	KALIMANTAN	KAPUAS	MANTANGAI	NOAA20	7/21/2024
16	114.0932	-1.2224	8	KALIMANTAN	KAPUAS	MANTANGAI	NOAA20	7/21/2024
17	114.0998	-1.2484	8	KALIMANTAN	KAPUAS	MANTANGAI	SNPP	7/21/2024
18	114.5842	-1.4574	8	KALIMANTAN	KAPUAS	TIMPAH	NOAA20	7/21/2024
19	113.0711	-1.7569	8	KALIMANTAN	KATINGAN	KATINGAN HILIR	NOAA20	7/21/2024
20	113.4095	-1.8485	8	KALIMANTAN	KATINGAN	KATINGAN HILIR	NOAA20	7/21/2024
21	112.9796	-1.4622	8	KALIMANTAN	KATINGAN	KATINGAN TENGAH	NOAA20	7/21/2024

**SUMBER DATA : BRIN**

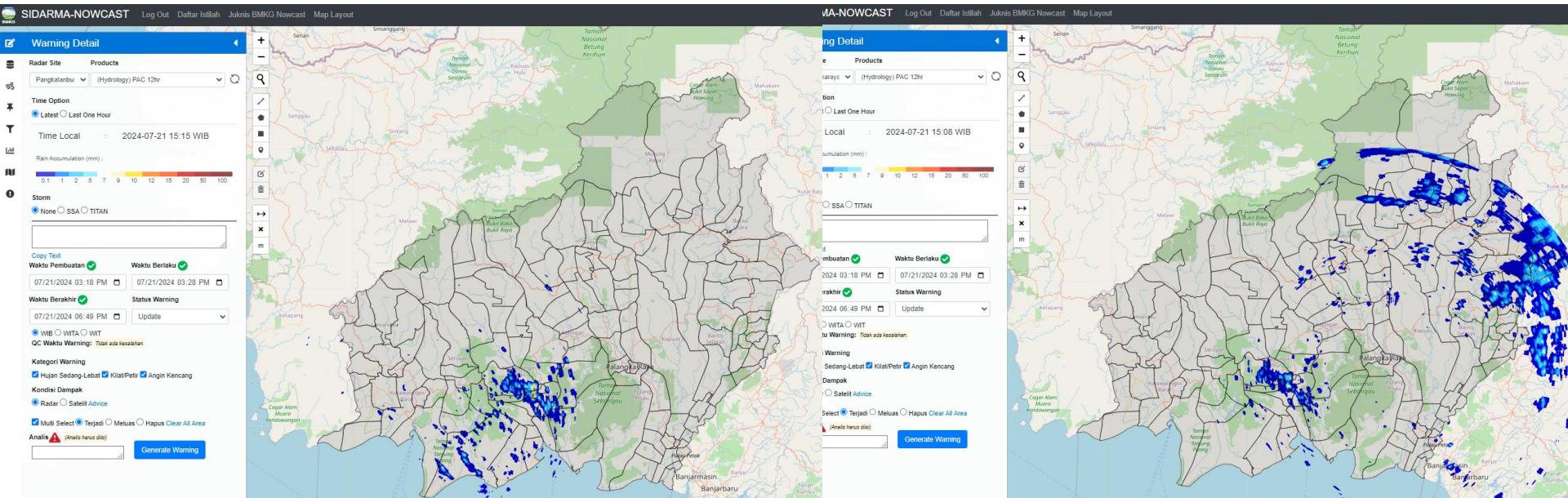
**KETERANGAN :**

Tingkat Kepercayaan Rendah (7) : Tingkat Kepercayaan 0 - 29 %

Tingkat Kepercayaan Sedang (8) : Tingkat Kepercayaan 30 - 79 %

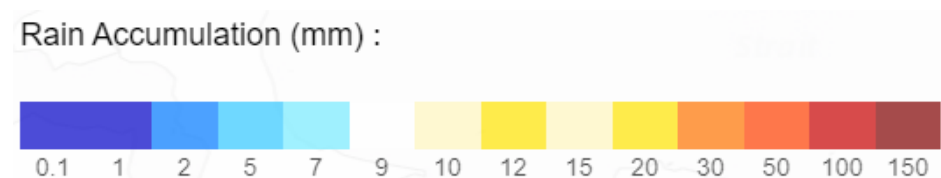
Tingkat Kepercayaan Tinggi (9) : Tingkat Kepercayaan 80 - 100 %

# CITRA RADAR AKUMULASI HUJAN (PAC) 12 JAM TERAKHIR



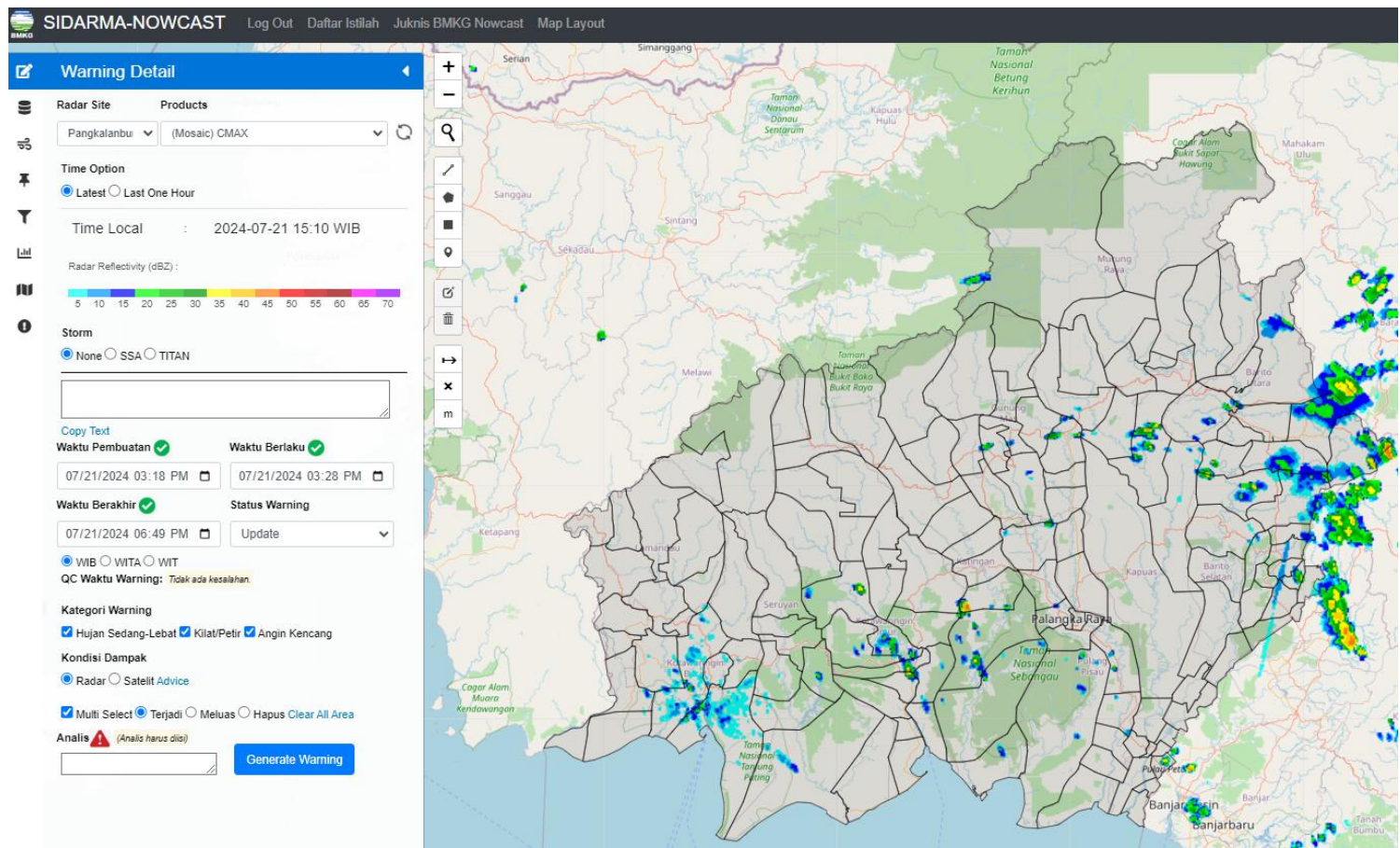
Radar cuaca Pangkalan Bun

Radar cuaca Palangka Raya

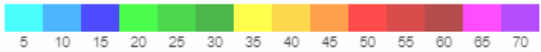


# CITRA RADAR KALIMANTAN TENGAH

## PUKUL 15.10 WIB



Radar Reflectivity (dBZ) :

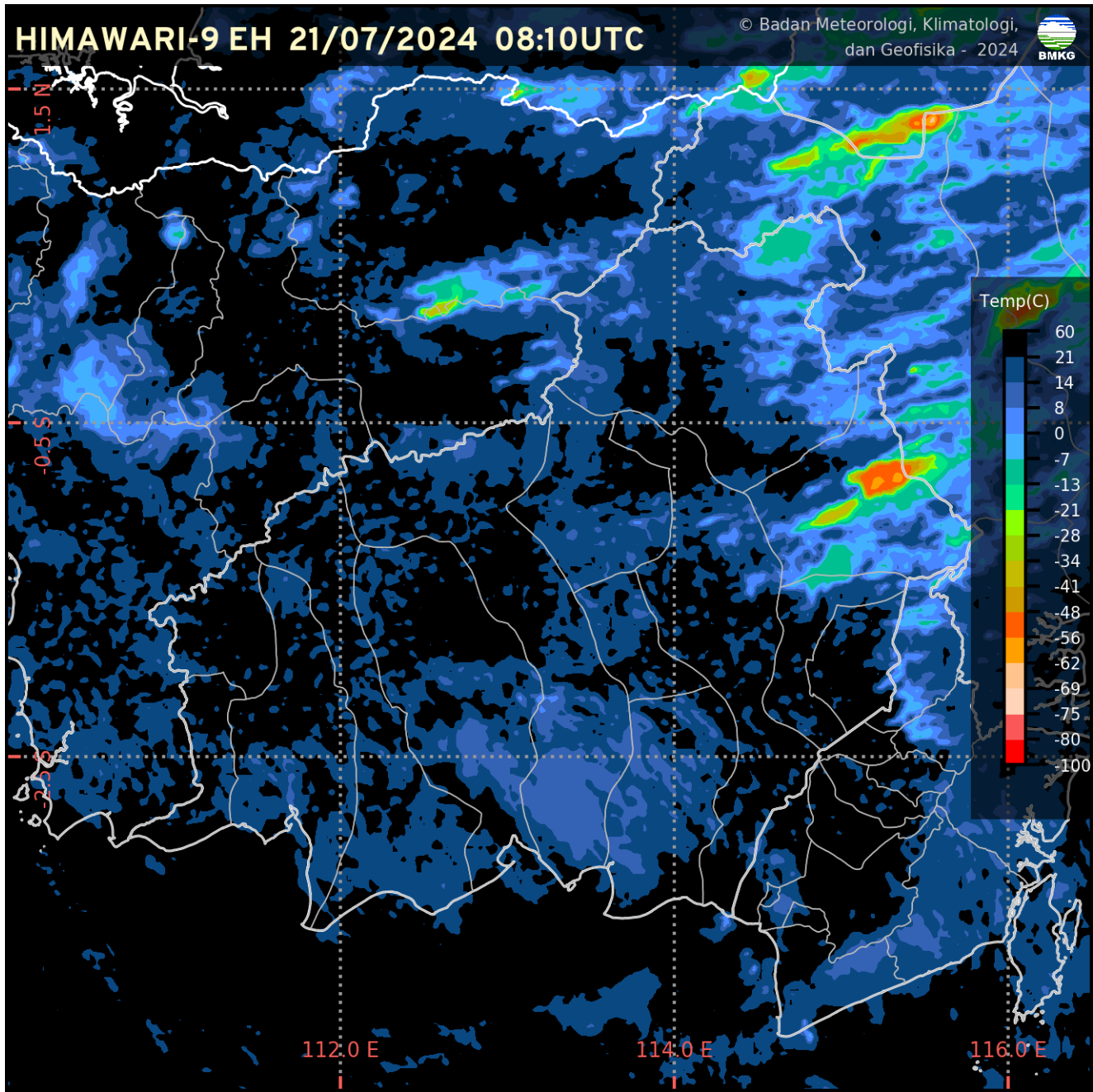


Kategori Intensitas Hujan	Nilai dBZ	mm/jam
Hujan ringan ( <i>light rain</i> )	25 s/d 35	1 s/d 5
Hujan sedang ( <i>moderate rain</i> )	35 s/d 45	5 s/d 10
Hujan lebat ( <i>heavy rain</i> )	45 s/d 55	10 s/d 20
Hujan sangat lebat ( <i>very heavy rain</i> )	>55	>20

# CURAH HUJAN HARIAN UPT BMKG KALIMANTAN TENGAH

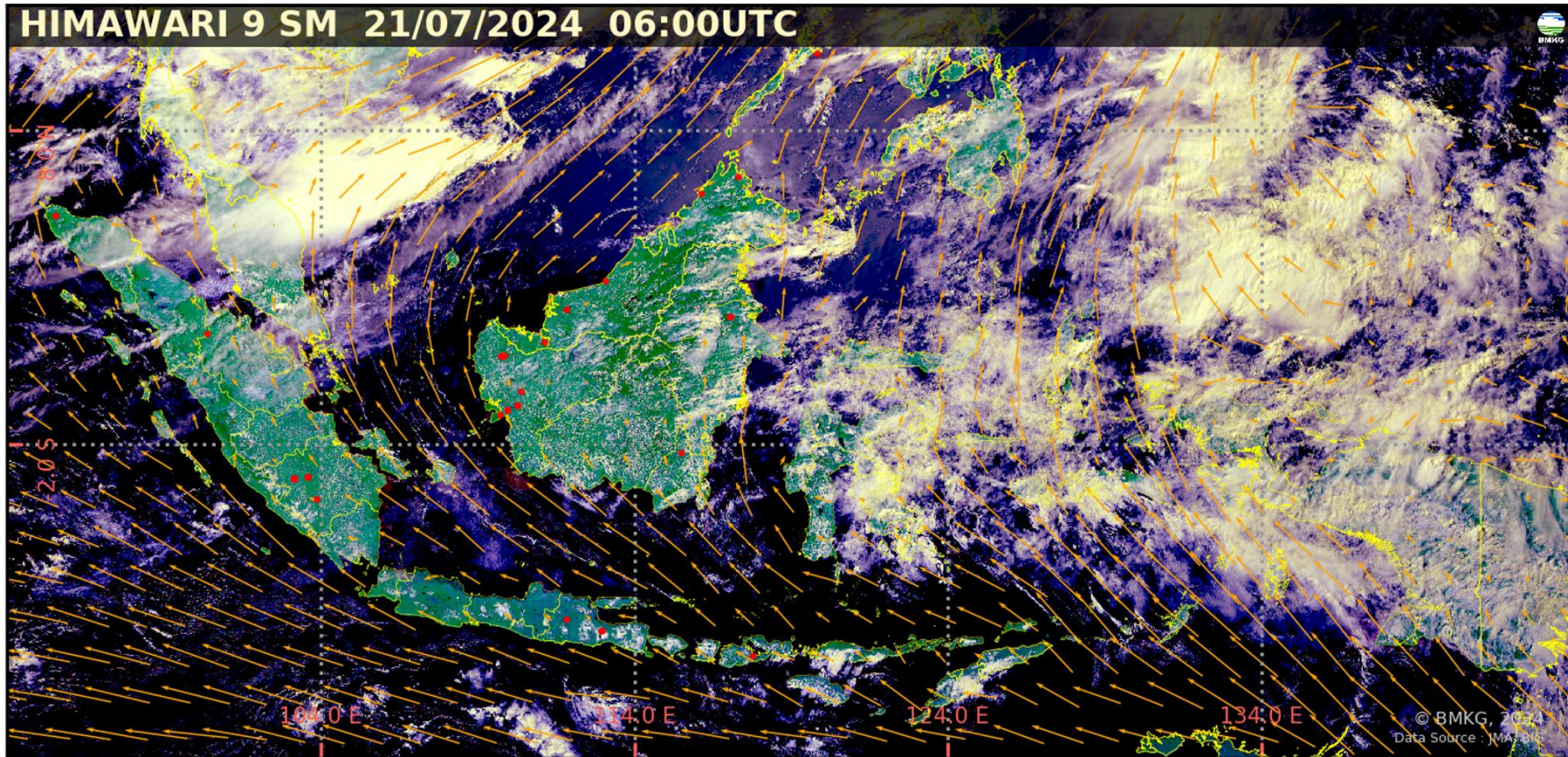
CURAH HUJAN HARIAN UPT BMKG PROVINSI KALIMANTAN TENGAH					
BULAN JULI 2024					
TGL	PALANGKA RAYA	PANGKALAN BUN	SAMPIT	BUNTOK	MUARA TEWEH
1	1.6	0.0	6.8	17.0	0.0
2	20.6	77.6	56.9	11.1	4.0
3	13.2	0.2	44.3	3.8	31.8
4	0.0	16.5	0.0	25.0	0.0
5	0.0	0.0	0.0	0.9	0.0
6	5.8	12.4	9.0	11.9	1.1
7	0.4	0.2	33.8	9.0	0.5
8	20.2	TTU	6.3	30.3	5.3
9	0.0	0.0	0.0	0.0	1.5
10	TTU	0.0	0.0	0.4	0.0
11	0.2	0.0	0.6	0.4	0.0
12	2.6	0.0	7.8	0.0	0.5
13	0.0	0.0	0.0	0.0	0.8
14	0.0	0.0	0.0	0.0	0.0
15	0.0	TTU	0.0	0.0	1.0
16	0.0	0.0	TTU	0.0	0.0
17	0.0	0.0	0.4	0.0	0.0
18	0.0	0.0	0.0	0.0	1.6
19	27.4	0.0	0.0	0.1	1.2
20	0.0	0.0	TTU	0.0	0.0
21	0.0	0.0	0.0	0.0	0.0
22					
23					
24					
25					
26					
27					
28					
29					
30					
31					
JUMLAH	92	106.9	165.9	109.9	49.3

# CITRA SATELIT KALIMANTAN TENGAH



# CITRA SEBARAN ASAP WILAYAH INDONESIA

## 21 JULI 2024 PUKUL 13.00 WIB




- Tidak terdeteksi asap di wilayah Indonesia.
- Arah angin di Indonesia pada umumnya bertiup dari **Timur – Tenggara ke Barat Laut – Utara**.

### Legenda :

#### Arah dan kec. angin

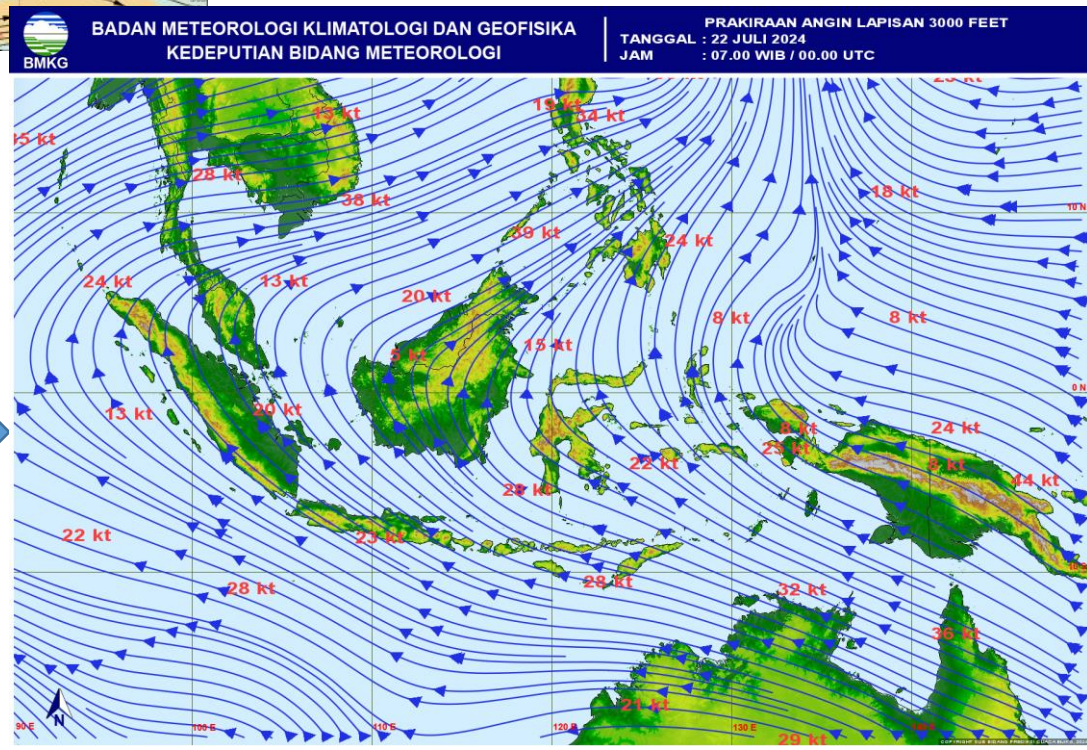
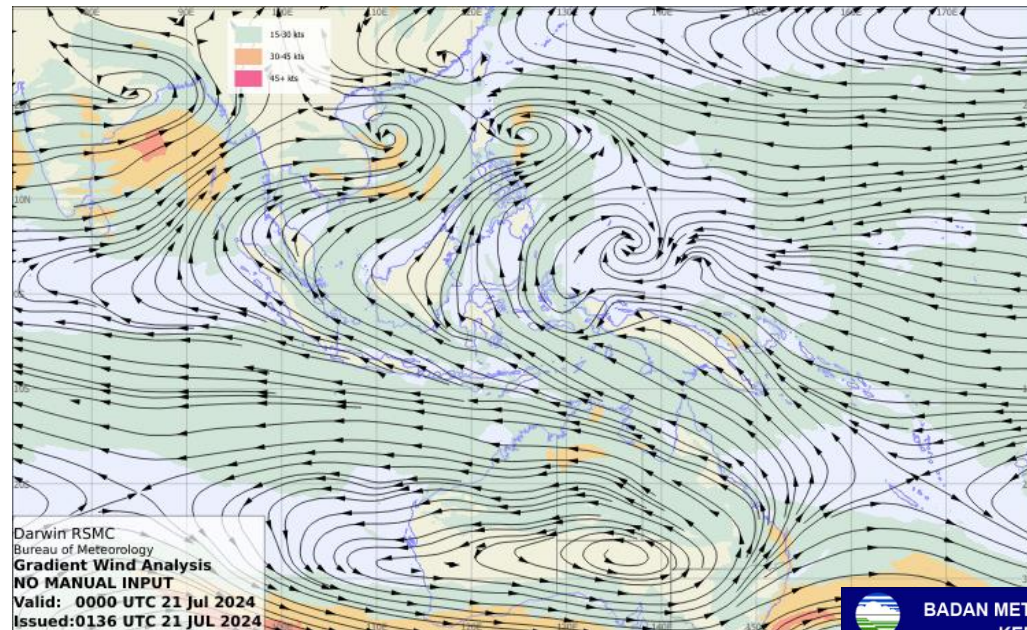
- ← 5 knots
- ← 10 knots
- ← 15 knots
- ← 20 knots

 wilayah sebaran asap

 Titik Panas  
(Geohotspot)

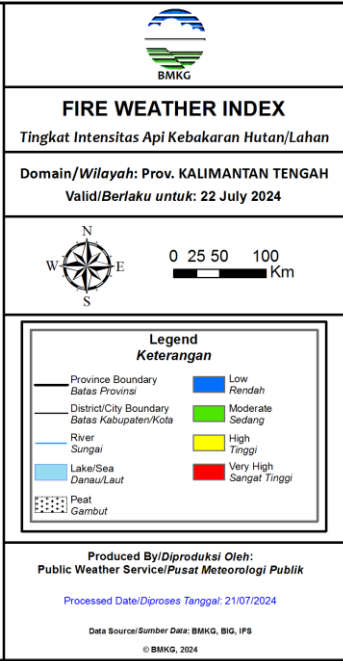
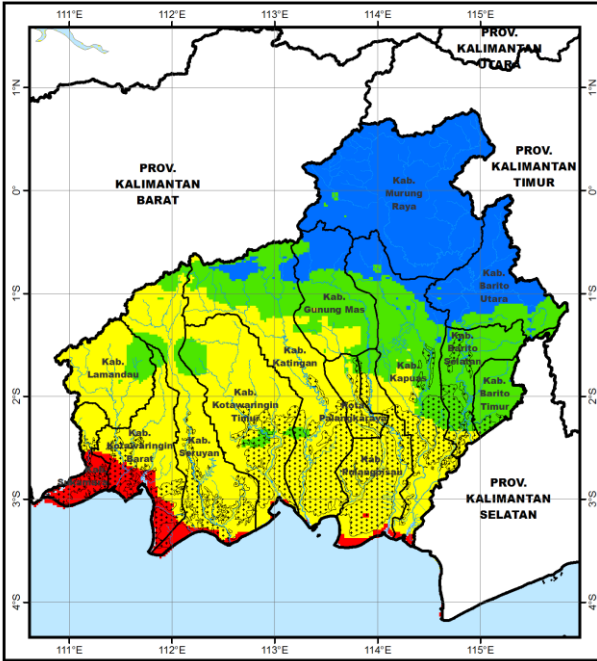
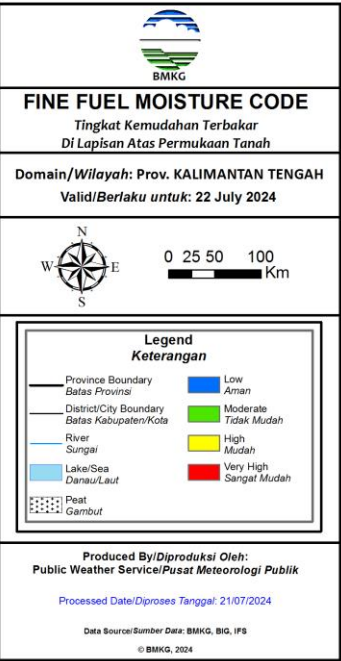
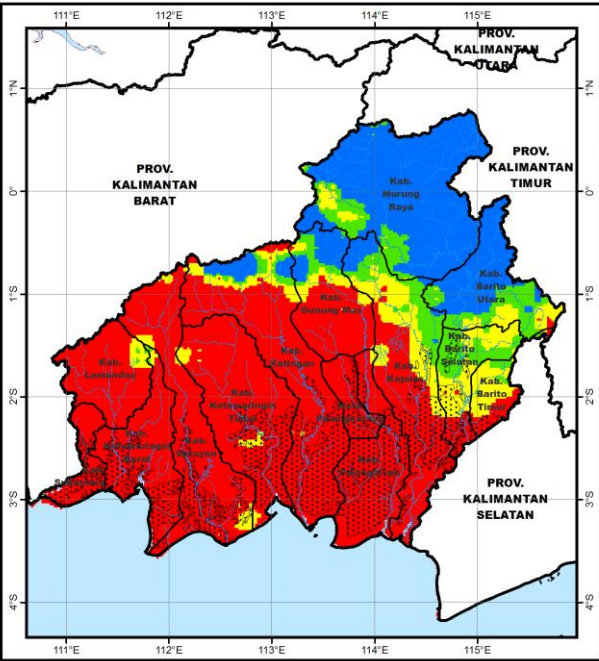
# ANALISIS DAN PRAKIRAAN ANGIN

← ANALISIS ANGIN  
JAM 07.00 WIB



PRAKIRAAN ANGIN  
ESOK HARI →

# POTENSI KEMUDAHAN TERJADINYA KEBAKARAN HUTAN DAN LAHAN (FFMC DAN FWI) ESOK HARI



## Fine Fuel Moisture Code (FFMC)

- FFMC menunjukkan tingkat potensi kemudahan terjadinya kebakaran ditinjau dari parameter cuaca pada bahan-bahan ringan mudah terbakar di lapisan atas permukaan tanah.
- Mewakili tingkat kekeringan bahan-bahan ringan mudah terbakar (seperti humus permukaan, sampah dedaunan kering, alang-alang, dan bahan ringan lain) yang biasanya menutupi lantai hutan pada kedalaman 1-2 cm.

Warna	Rentang	Deskripsi
Biru	0 - 72	Alang-alang dan dedaunan yang biasanya menutupi lantai hutan dalam kondisi basah dan <b>sulit</b> terbakar
Hijau	73 - 77	Alang-alang dan dedaunan yang biasanya menutupi lantai hutan dalam kondisi lembab dan <b>cukup sulit</b> terbakar
Kuning	78 - 82	Alang-alang dan dedaunan yang biasanya menutupi lantai hutan dalam kondisi kering dan <b>mudah</b> terbakar
Merah	>82	Alang-alang dan dedaunan yang biasanya menutupi lantai hutan dalam kondisi sangat kering dan <b>sangat mudah</b> terbakar

## Fire Weather Index (FWI)

- FWI menunjukan besarnya intensitas api jika terjadi kebakaran hutan.
- Sangat dipengaruhi nilai ISI dan BUI

Warna	Rentang	Deskripsi
Biru	0 - 1	Intensitas api pada kategori rendah. Api mudah dikendalikan, cenderung akan padam dengan sendirinya.
Hijau	2 - 6	Intensitas api pada kategori sedang. Api relatif masih cukup mudah dikendalikan.
Kuning	7 - 13	Intensitas api pada kategori tinggi. Api sulit dikendalikan.
Merah	>13	Intensitas api pada kategori sangat tinggi. Api sangat sulit dikendalikan.

# POTENSI HUJAN ESOK HARI

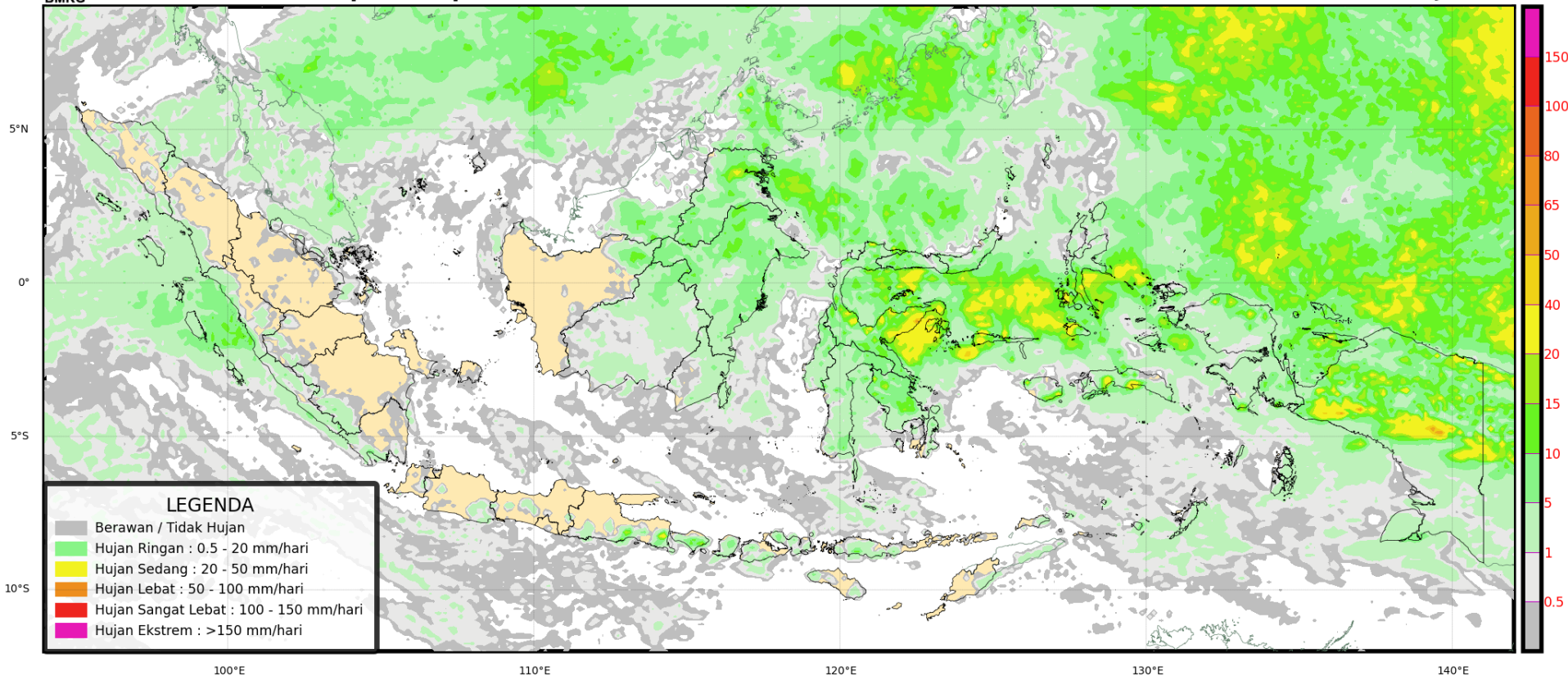


## Prediksi Curah Hujan Harian

Referensi Model : IFS 0.125 [+24~+48]

Data Awal: Min 21 Juli 2024 00 UTC <sup>(mm/hari)</sup>

Berlaku: **Senin 22 Juli 2024**



# PRAKIRAAN CUACA KALIMANTAN TENGAH ESOK HARI

PRAKIRAAN CUACA HARIAN

Berlaku : ESOK HARI TANGGAL 22 JULI 2024

LOKASI	CUACA				SUHU		ANGIN		RH	
	PAGI	SIANG	MALAM	DINI HARI	( <sup>o</sup> C)		ARAH	KEC (KM/JAM)	(%)	
TAMIYANG LAYANG	BERAWAN	BERAWAN	CERAH BERAWAN	BERAWAN	24	33	BARAT	10	55	95
SUKAMARA	BERAWAN	BERAWAN	BERAWAN	BERAWAN	25	31	TENGGERA	20	60	90
SAMPIT	BERAWAN	HUJAN RINGAN	BERAWAN	BERAWAN	24	32	TIMUR	10	70	95
PURUK CAHU	BERAWAN	BERAWAN	BERAWAN	BERAWAN	24	29	BARAT DAYA	10	60	95
PULANG PISAU	BERAWAN	BERAWAN	BERAWAN	BERAWAN	24	33	TENGGERA	10	60	95
PANGKALAN BUN	BERAWAN	BERAWAN	BERAWAN	BERAWAN	24	32	TENGGERA	20	55	95
PALANGKA RAYA	BERAWAN	BERAWAN	BERAWAN	BERAWAN	24	33	SELATAN	10	60	95
NANGA BULIK	BERAWAN	BERAWAN	BERAWAN	BERAWAN	25	33	TENGGERA	10	55	90
MUARATEWEH	BERAWAN	BERAWAN	BERAWAN	BERAWAN	24	29	BARAT DAYA	10	60	95
KUALA PEMBUANG	HUJAN RINGAN	HUJAN RINGAN	BERAWAN	BERAWAN	25	31	TENGGERA	20	60	95
KUALA KURUN	BERAWAN	BERAWAN	BERAWAN	BERAWAN	24	33	SELATAN	10	60	95
KUALA KAPUAS	BERAWAN	BERAWAN	BERAWAN	BERAWAN	24	33	TENGGERA	10	60	95
KASONGAN	BERAWAN	BERAWAN	BERAWAN	BERAWAN	24	33	SELATAN	10	60	95
BUNTOK	BERAWAN	BERAWAN	CERAH BERAWAN	BERAWAN	24	33	BARAT	10	55	95

PERINGATAN DINI :

Waspada potensi hujan lokal dengan durasi singkat yang dapat disertai petir/kilat dan angin kencang di wilayah Kalimantan Tengah.