

# **KONDISI CUACA DAN HOTSPOT DI KALIMANTAN TENGAH**

05 OKTOBER 2024  
UPDATE JAM 15.00 WIB

BADAN METEOROLOGI KLIMATOLOGI DAN GEOFISIKA  
STASIUN METEOROLOGI TJILIK RIWUT PALANGKA RAYA



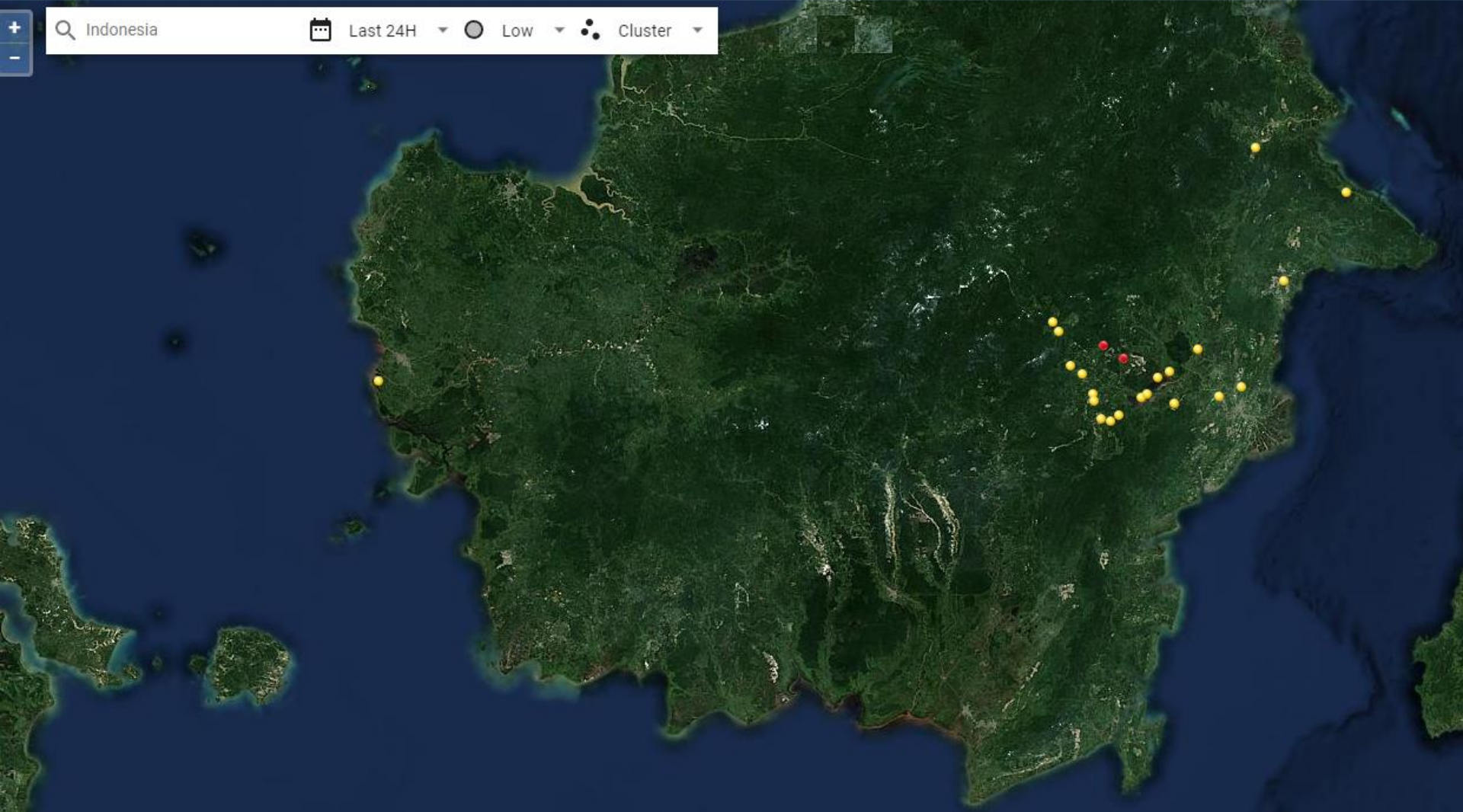
# AKUMULASI HOTSPOT DI KALIMANTAN TENGAH

## TANGGAL 05 OKTOBER 2024

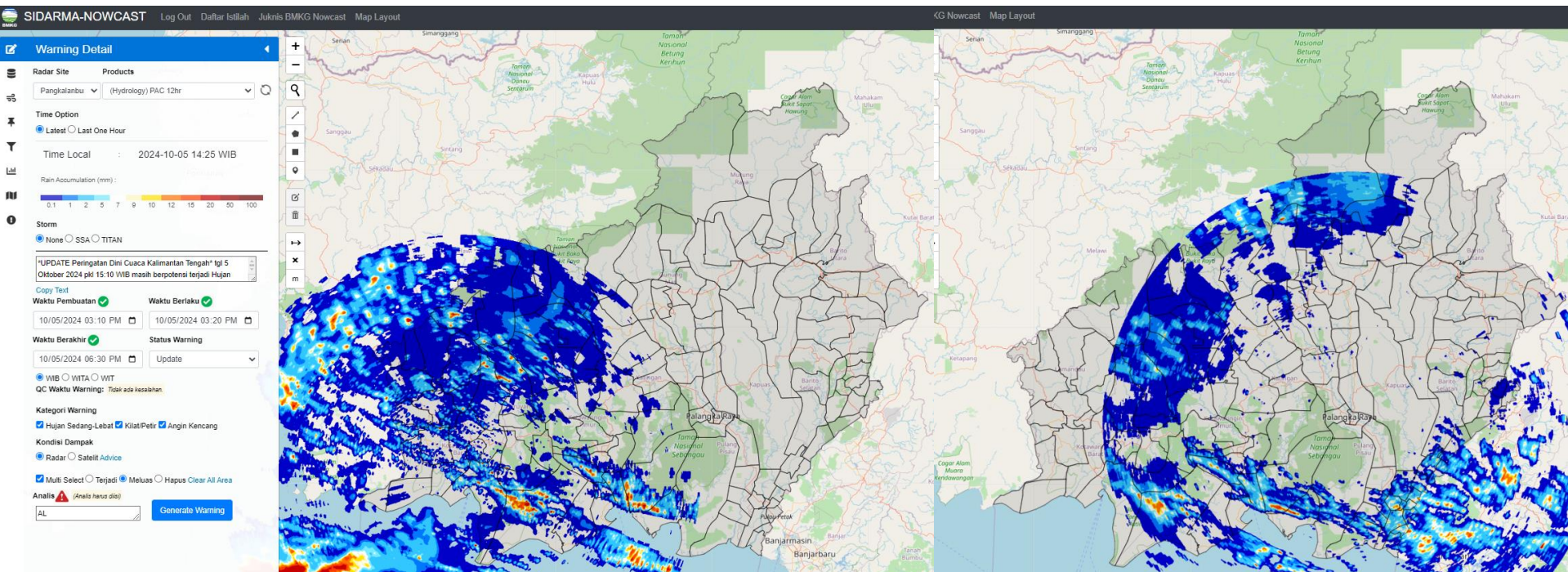
**0 TITIK**



BRIN Fire Hotspot



# CITRA RADAR AKUMULASI HUJAN (PAC) 12 JAM TERAKHIR



Radar cuaca Pangkalan Bun

Radar cuaca Palangka Raya

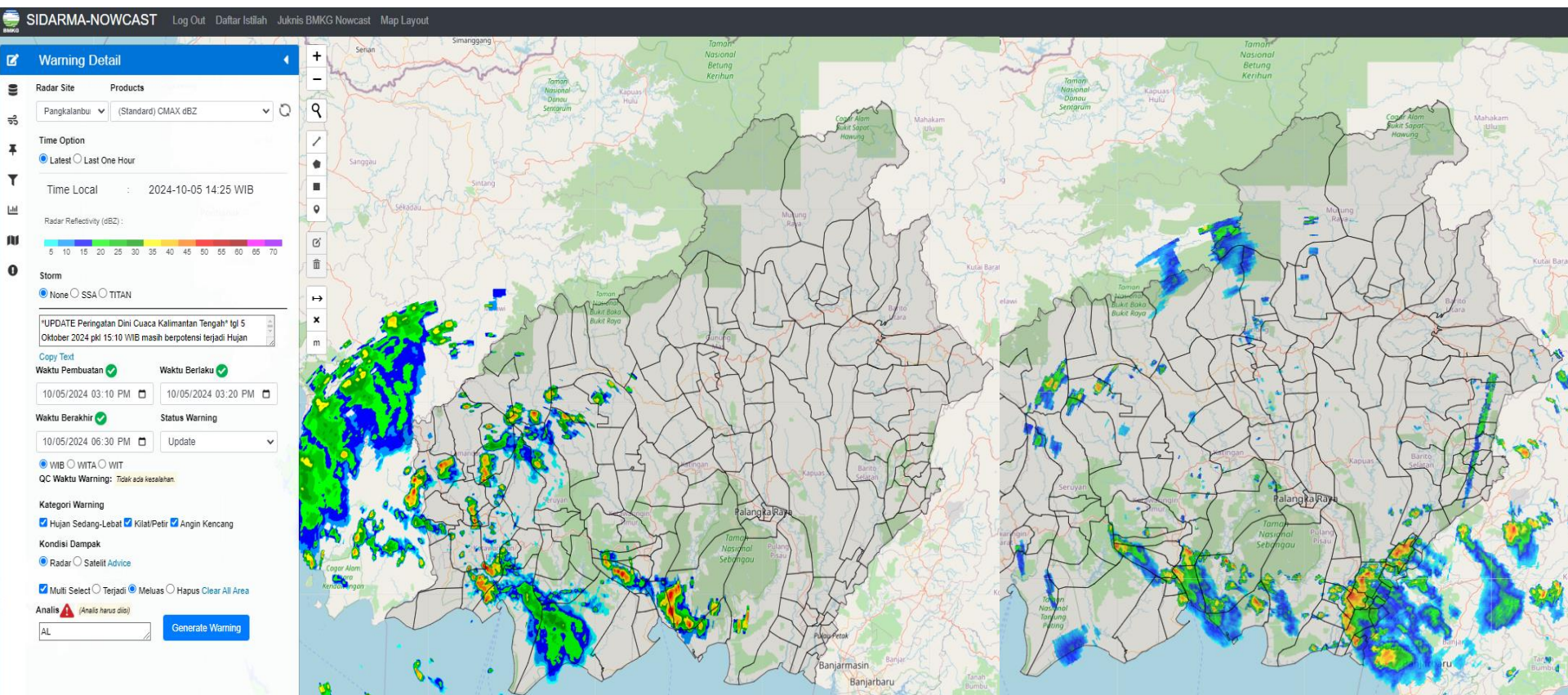
Rain Accumulation (mm) :





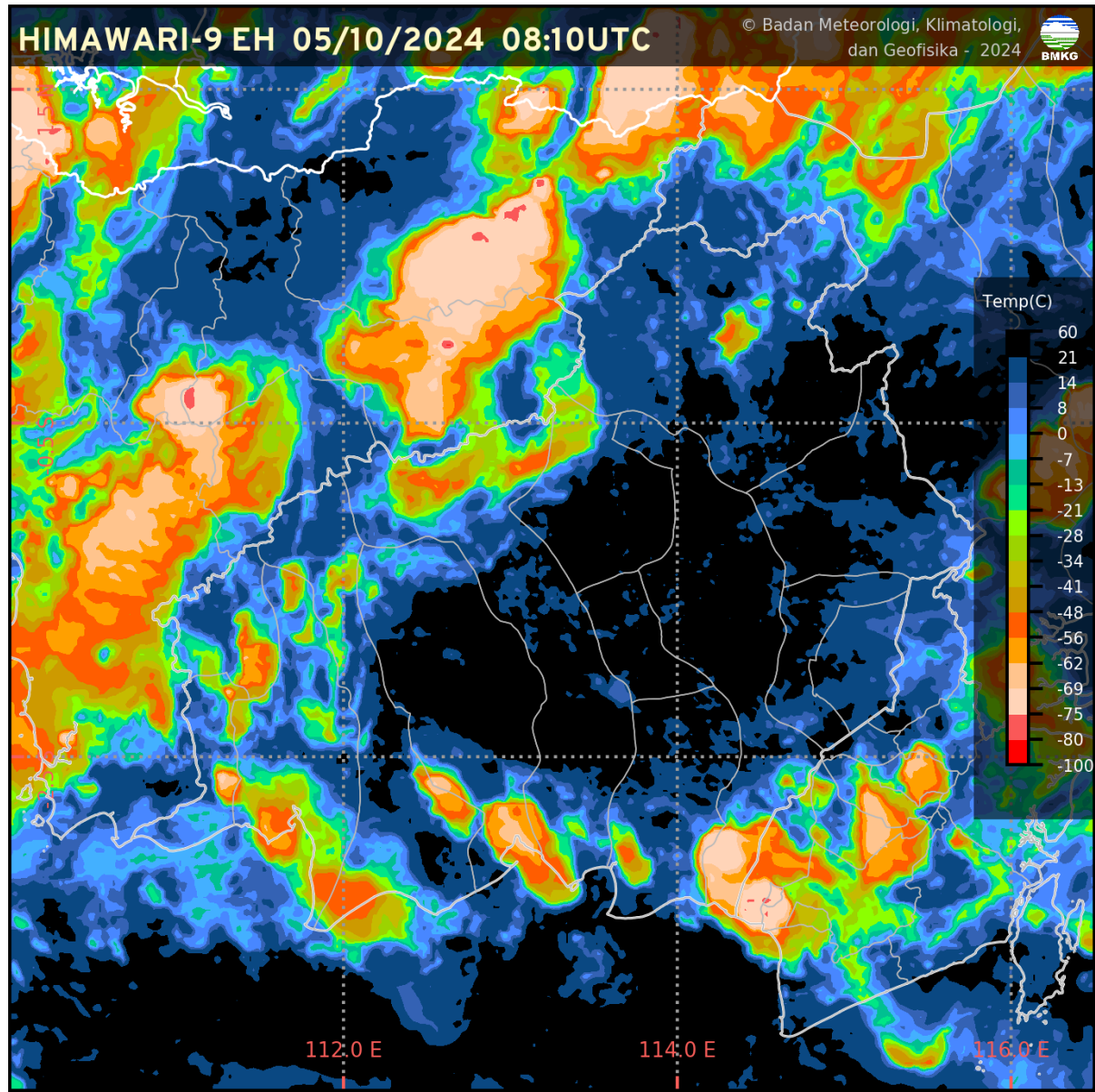
# CITRA RADAR KALIMANTAN TENGAH

## PUKUL 15.10 WIB



# CITRA SATELIT KALIMANTAN TENGAH

## PUKUL 15.10 WIB



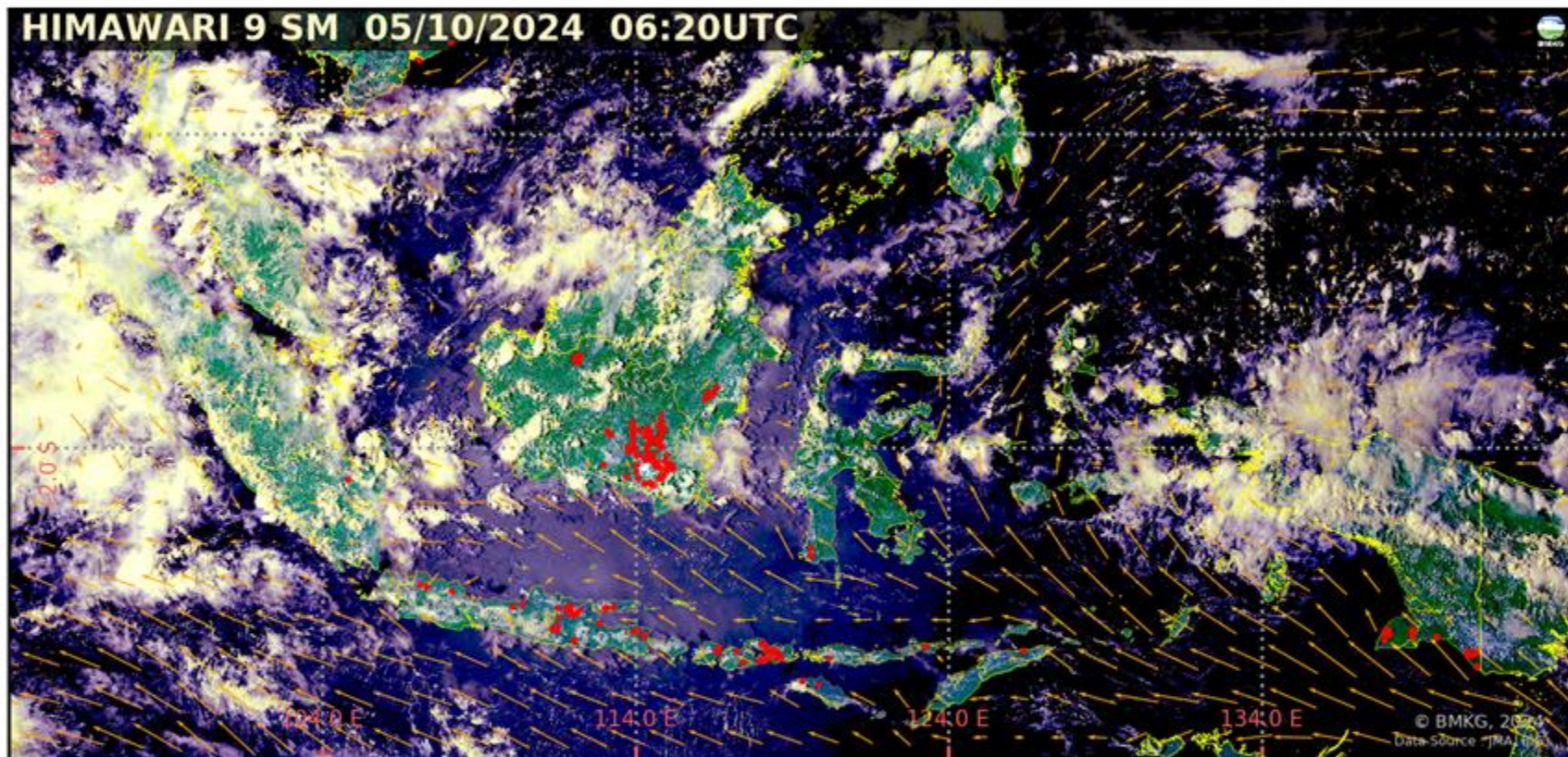
CURAH HUJAN HARIAN UPT BMKG KALIMANTAN TENGAH

CURAH HUJAN HARIAN UPT BMKG PROVINSI KALIMANTAN TENGAH					
BULAN OKTOBER 2024					
TGL	PALANGKA RAYA	PANGKALAN BUN	SAMPIT	BUNTOK	MUARA TEWEH
1	3.6	13.0	0.1	0.0	0.0
2	11.6	2.0	1.5	1.0	0.0
3	9.2	69.8	31.4	0.2	2.9
4	26.2	9.0	17.8	0.0	0.0
5	0.2	3.9	9.1	2.5	0.2
6					
7					
8					
9					
10					
11					
12					
13					
14					
15					
16					
17					
18					
19					
20					
21					
22					
23					
24					
25					
26					
27					
28					
29					
30					
31					
JUMLAH	50.8	97.7	59.9	3.7	3.1



# CITRA SEBARAN ASAP WILAYAH INDONESIA

## 5 OKTOBER 2024 PUKUL 13.20 WIB




- Tidak terdeteksi asap di wilayah **Indonesia**.
- Arah angin di Indonesia pada umumnya bertiup dari **Timur - Tenggara ke Barat Laut - Utara**.

### Legenda :

#### Arah dan kec. angin

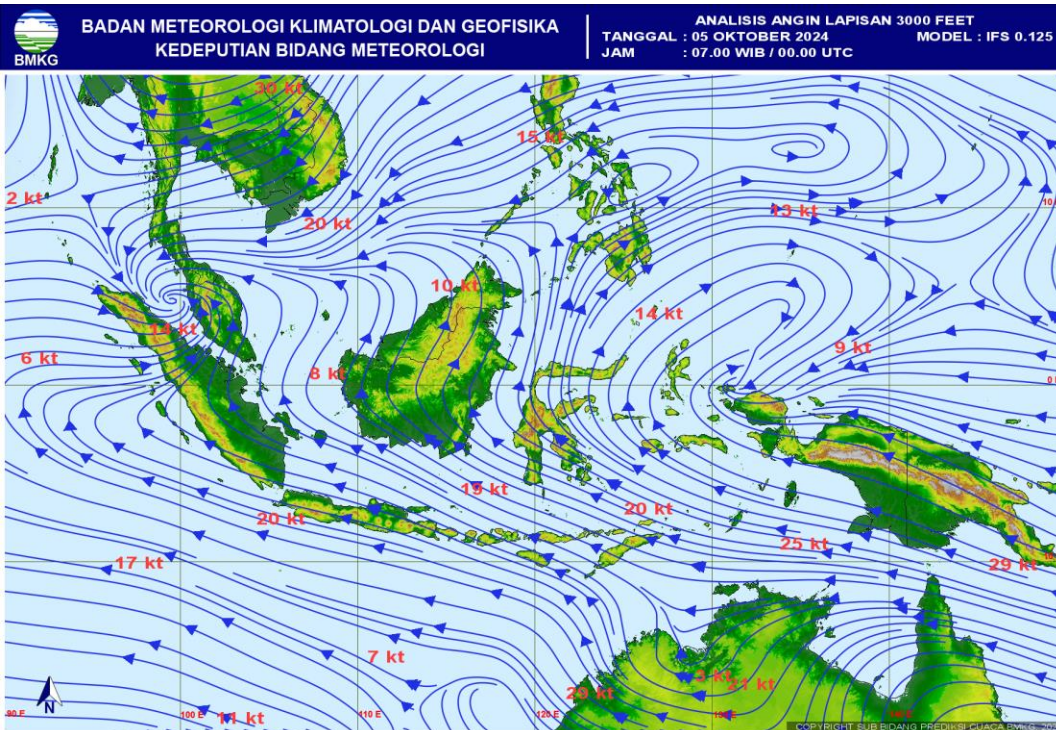
- 5 knots
- 10 knots
- 15 knots
- 20 knots

 wilayah sebaran asap

 Titik Panas  
(Geohotspot)

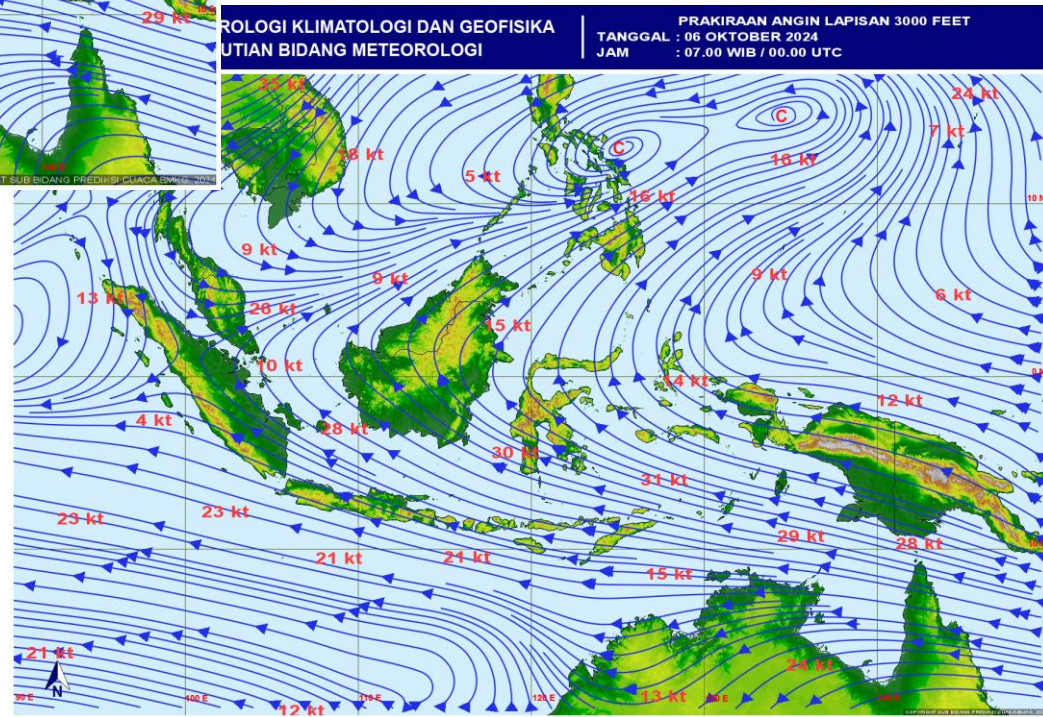


# ANALISIS DAN PRAKIRAAN ANGIN



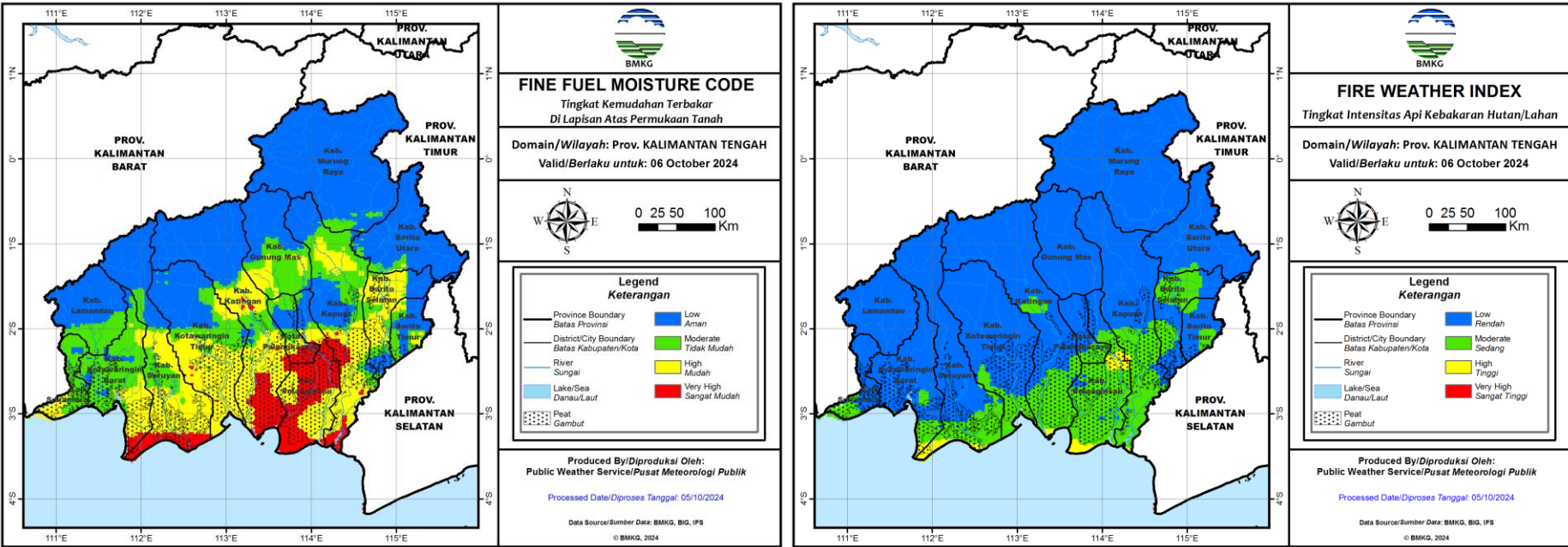
← ANALISIS ANGIN  
JAM 07.00 WIB

PRAKIRAAN ANGIN  
ESOK HARI →





POTENSI KEMUDAHAN TERJADINYA  
KEBAKARAN HUTAN DAN LAHAN (FFMC DAN FWI)  
ESOK HARI



Fine Fuel Moisture Code (FFMC)

- FFMC menunjukkan tingkat potensi kemudahan terjadinya kebakaran ditinjau dari parameter cuaca pada bahan-bahan ringan mudah terbakar di lapisan atas permukaan tanah.
- Mewakili tingkat kekeringan bahan-bahan ringan mudah terbakar (seperti humus permukaan, sampah dedaunan kering, alang-alang, dan bahan ringan lain) yang biasanya menutupi lantai hutan pada kedalaman 1-2 cm.

Warna	Rentang	Deskripsi
Biru	0 - 72	Alang-alang dan dedaunan yang biasanya menutupi lantai hutan dalam kondisi basah dan <b>sulit</b> terbakar
Hijau	73 - 77	Alang-alang dan dedaunan yang biasanya menutupi lantai hutan dalam kondisi lembab dan <b>cukup sulit</b> terbakar
Kuning	78 - 82	Alang-alang dan dedaunan yang biasanya menutupi lantai hutan dalam kondisi kering dan <b>mudah</b> terbakar
Merah	>82	Alang-alang dan dedaunan yang biasanya menutupi lantai hutan dalam kondisi sangat kering dan <b>sangat mudah</b> terbakar

Fire Weather Index (FWI)

- FWI menunjukan besarnya intensitas api jika terjadi kebakaran hutan.
- Sangat dipengaruhi nilai ISI dan BUI

Warna	Rentang	Deskripsi
Biru	0 - 1	Intensitas api pada kategori rendah. Api mudah dikendalikan, cenderung akan padam dengan sendirinya.
Hijau	2 - 6	Intensitas api pada kategori sedang. Api relatif masih cukup mudah dikendalikan.
Kuning	7 - 13	Intensitas api pada kategori tinggi. Api sulit dikendalikan.
Merah	>13	Intensitas api pada kategori sangat tinggi. Api sangat sulit dikendalikan.

# POTENSI HUJAN

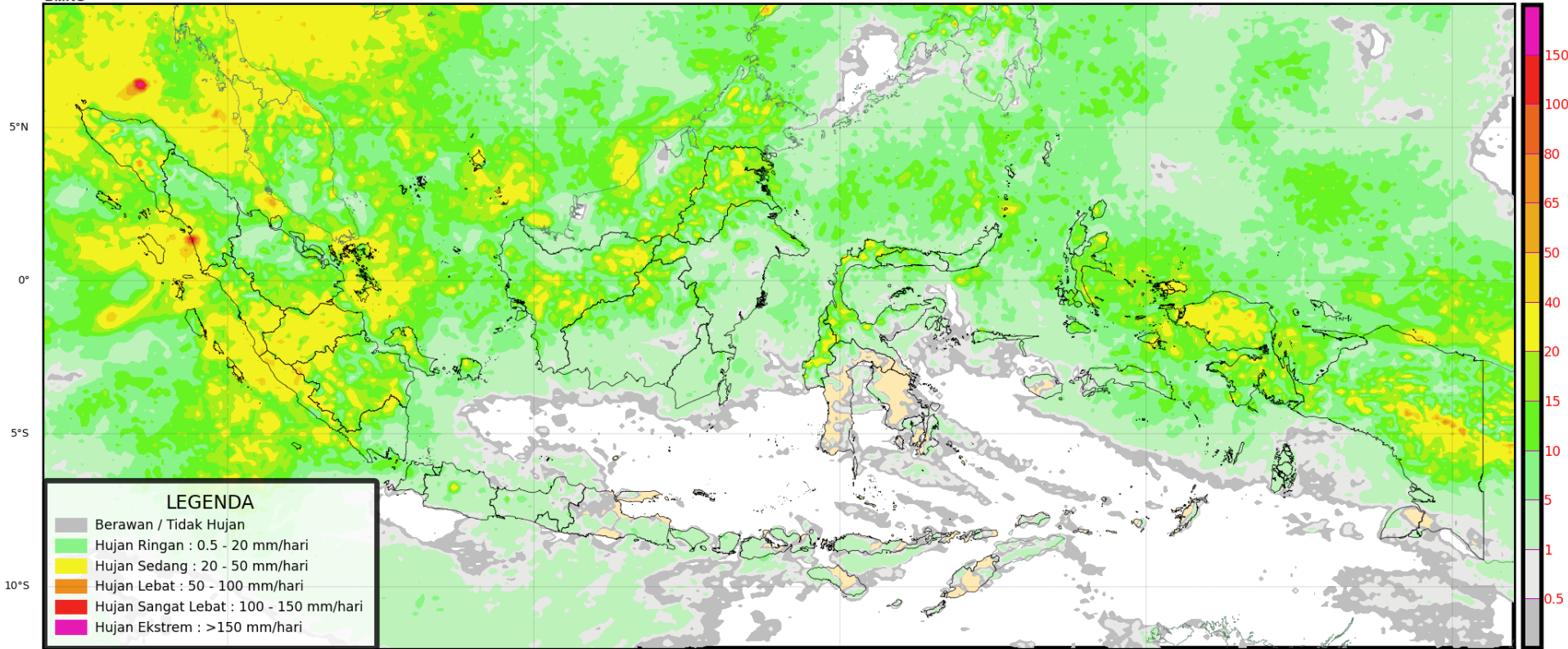


## Prediksi Curah Hujan Harian

Referensi Model : IFS 0.125 [+0~+24]

Data Awal: Sab 05 Oktober 2024 00 UTC <sup>(mm/hari)</sup>

Berlaku: Sabtu 05 Oktober 2024





# POTENSI HUJAN

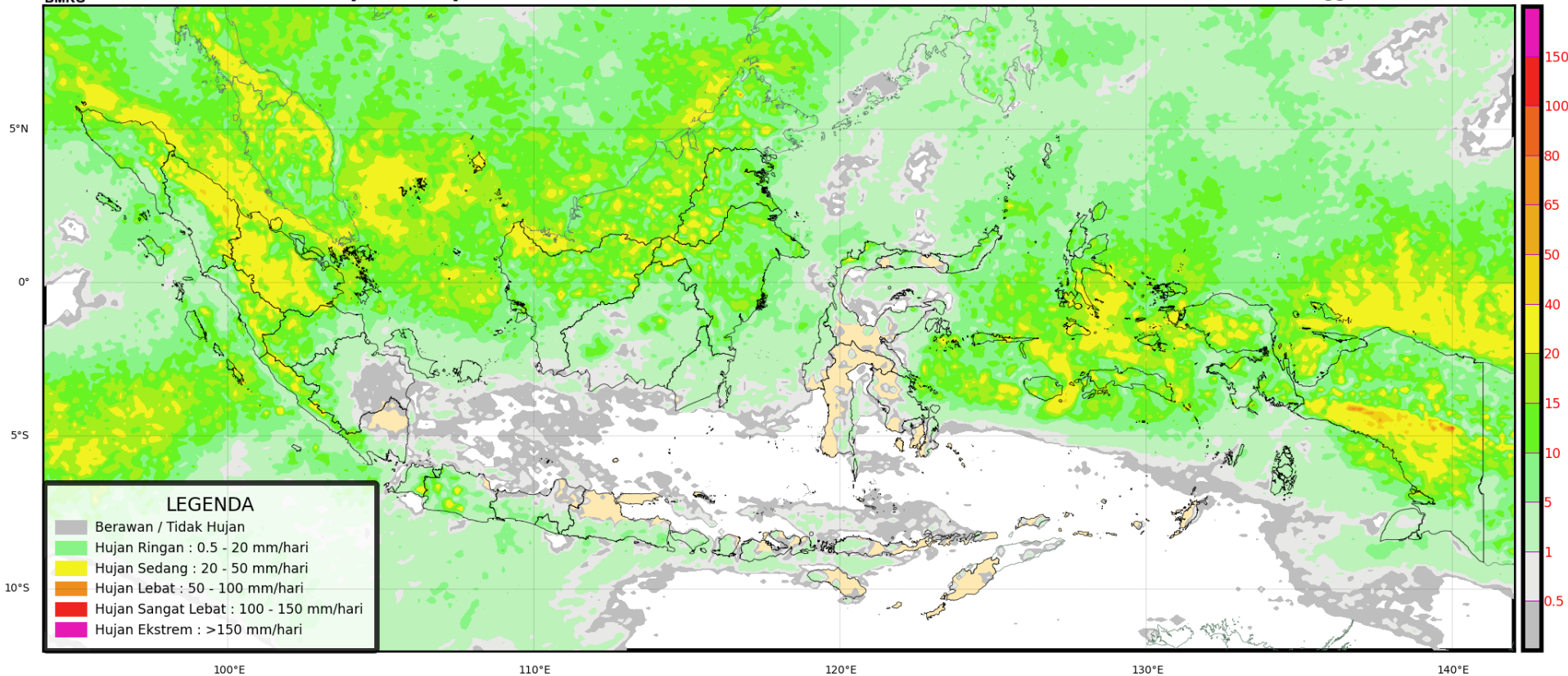


## Prediksi Curah Hujan Harian

Referensi Model : IFS 0.125 [+24~+48]

Data Awal: Sab 05 Oktober 2024 00 UTC <sup>(mm/hari)</sup>

Berlaku: Minggu 06 Oktober 2024



# POTENSI HUJAN

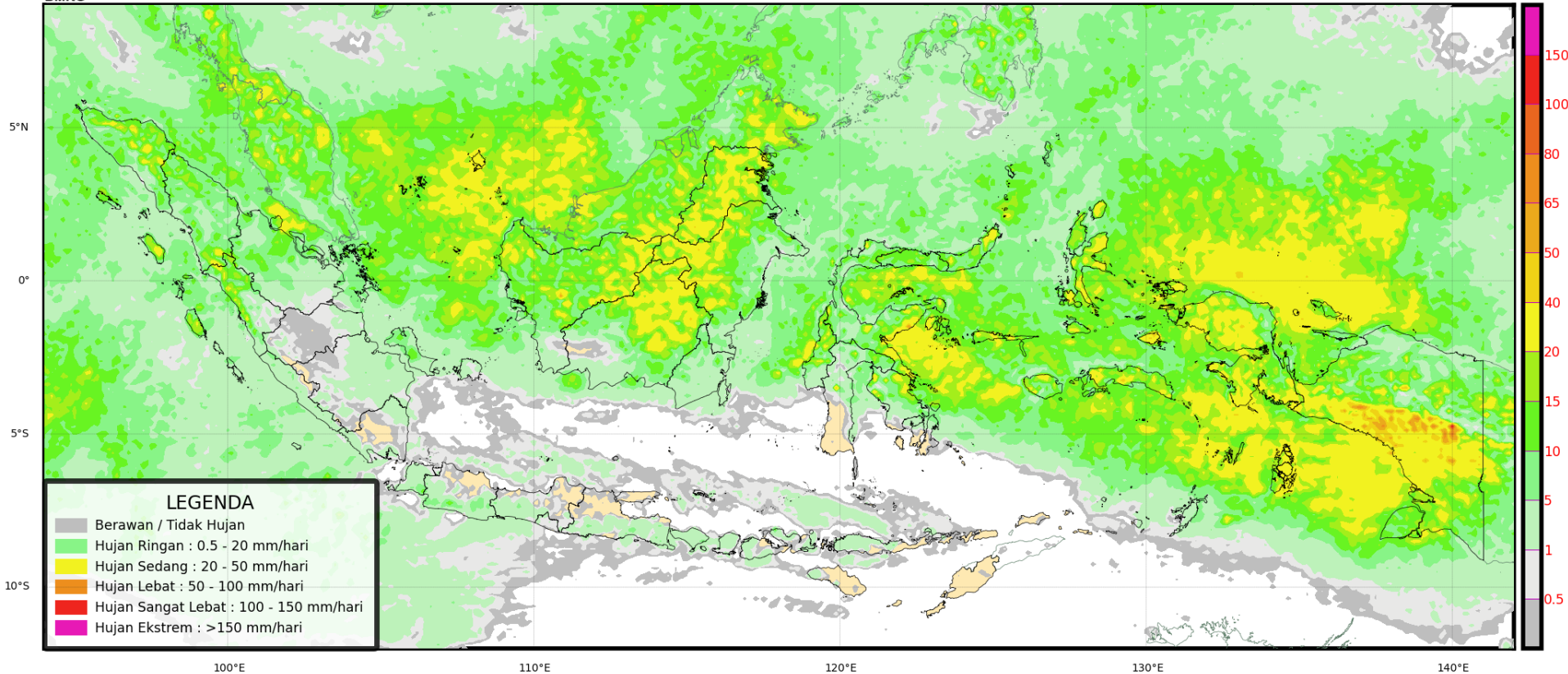


## Prediksi Curah Hujan Harian

Referensi Model : IFS 0.125 [+48~+72]

Data Awal: Sab 05 Oktober 2024 00 UTC <sup>(mm/hari)</sup>

Berlaku: **Senin 07 Oktober 2024**





# PRAKIRAAN CUACA KALIMANTAN TENGAH ESOK HARI





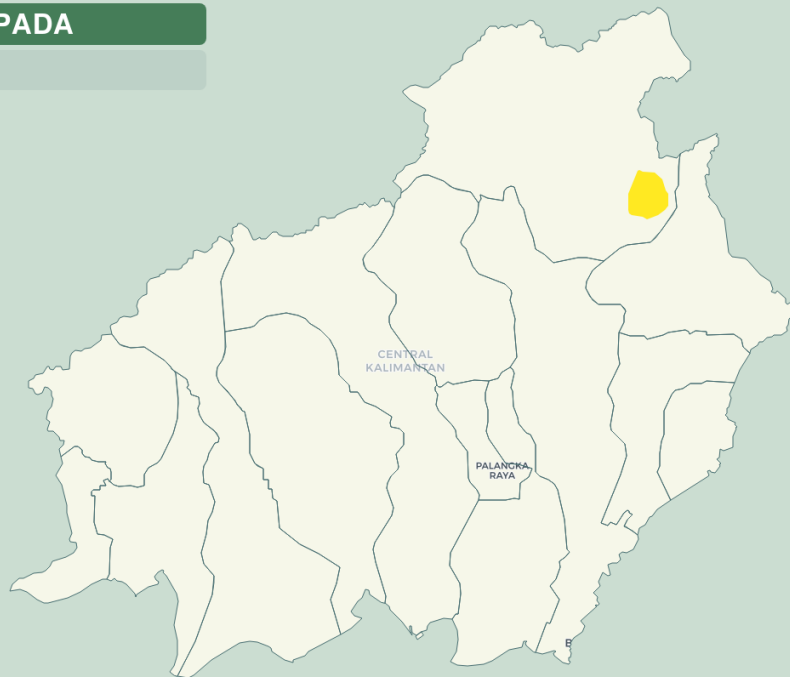
## PRAKIRAAN BERBASIS DAMPAK HUJAN LEBAT WILAYAH KALIMANTAN TENGAH

Valid ; 5 Oktober 2024 Pkl. 07.00 WIB s/d 6 Oktober 2024 Pkl. 07.00 WIB

### WASPADA

- Murung Raya

Update : 5 Oktober 2024



### Kategori

- AWAS
- SIAGA
- WASPADA

### DAMPAK

- Jembatan yang rendah tidak dapat dilintasi.
- Terjadi longsor, guguran bebatuan atau erosi tanah dalam skala menengah.
- Volume aliran sungai meningkat/banjir.
- Aliran banjir berbahaya dan mengganggu aktivitas masyarakat dalam skala menengah.

### YANG HARUS DILAKUKAN

- Berhati-hati jika beraktivitas di luar rumah.
- Memperbarui informasi melalui media massa maupun media sosial.
- Mencari informasi melalui pihak-pihak terkait kebencanaan.
- Tidak beraktivitas di luar rumah jika tidak mendesak.
- Berkoordinasi dengan pihak-pihak terkait kebencanaan.



# PRAKIRAAN IBF ESOK HARI



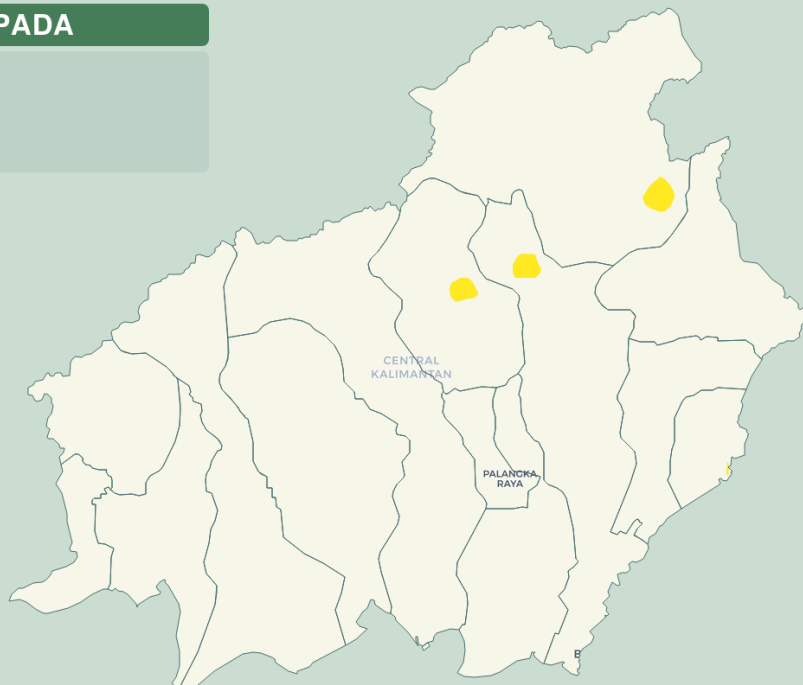
## PRAKIRAAN BERBASIS DAMPAK HUJAN LEBAT WILAYAH KALIMANTAN TENGAH

Valid ; 6 Oktober 2024 Pkl. 07.00 WIB s/d 7 Oktober 2024 Pkl. 07.00 WIB

### WASPADA

- Gunung Mas
- Kapuas
- Barito Timur
- Murung Raya

Update : 5 Oktober 2024



### Kategori



### DAMPAK

- Jembatan yang rendah tidak dapat dilintasi.
- Terjadi longsor, guguran bebatuan atau erosi tanah dalam skala menengah.
- Volume aliran sungai meningkat/banjir.
- Aliran banjir berbahaya dan mengganggu aktivitas masyarakat dalam skala menengah.

### YANG HARUS DILAKUKAN

- Berhati-hati jika beraktivitas di luar rumah.
- Memperbarui informasi melalui media massa maupun media sosial.
- Mencari informasi melalui pihak-pihak terkait kebencanaan.
- Tidak beraktivitas di luar rumah jika tidak mendesak.
- Berkoordinasi dengan pihak-pihak terkait kebencanaan.

# TERIMA KASIH

**Koordinator Kalimantan Tengah - Stasiun Meteorologi Palangka Raya**

**Kantor Administrasi : Jl. A Donis Samad – Palangka Raya**

**Kantor Operasional : Jl. A Donis Samad (samping Tower ATC Bandara) –  
Palangka Raya**

**Hp/Whatsapp. 0821-5409-6727**

**Email : bmgkalteng@yahoo.co.id**

**Instagram: bmgkalteng**

**Informasi BMKG Kalteng saat ini sudah tersedia di website :**

**<http://kalteng.bmkg.go.id/home/>**