

# **KONDISI CUACA DAN HOTSPOT DI KALIMANTAN TENGAH**

25 OKTOBER 2024  
UPDATE JAM 15.30 WIB

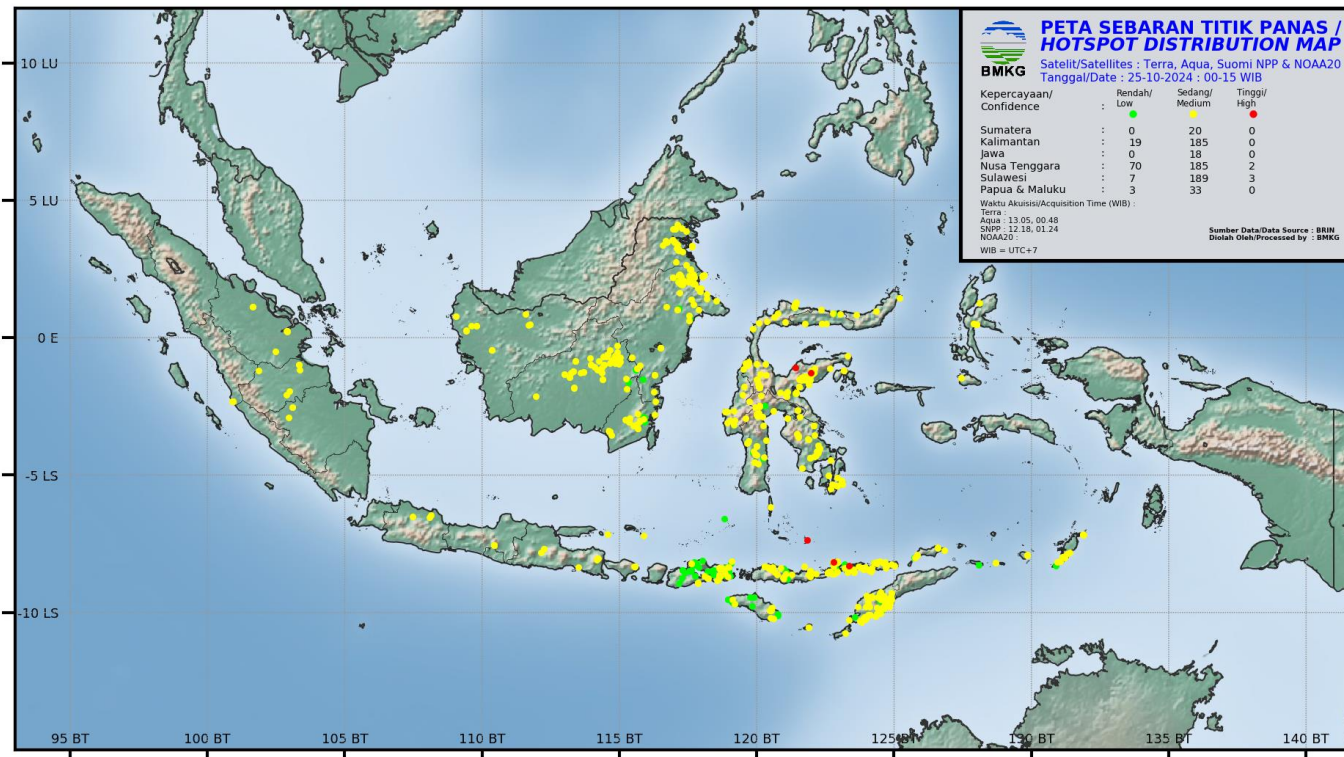
BADAN METEOROLOGI KLIMATOLOGI DAN GEOFISIKA  
STASIUN METEOROLOGI TJILIK RIWUT PALANGKA RAYA



# AKUMULASI HOTSPOT DI KALIMANTAN TENGAH

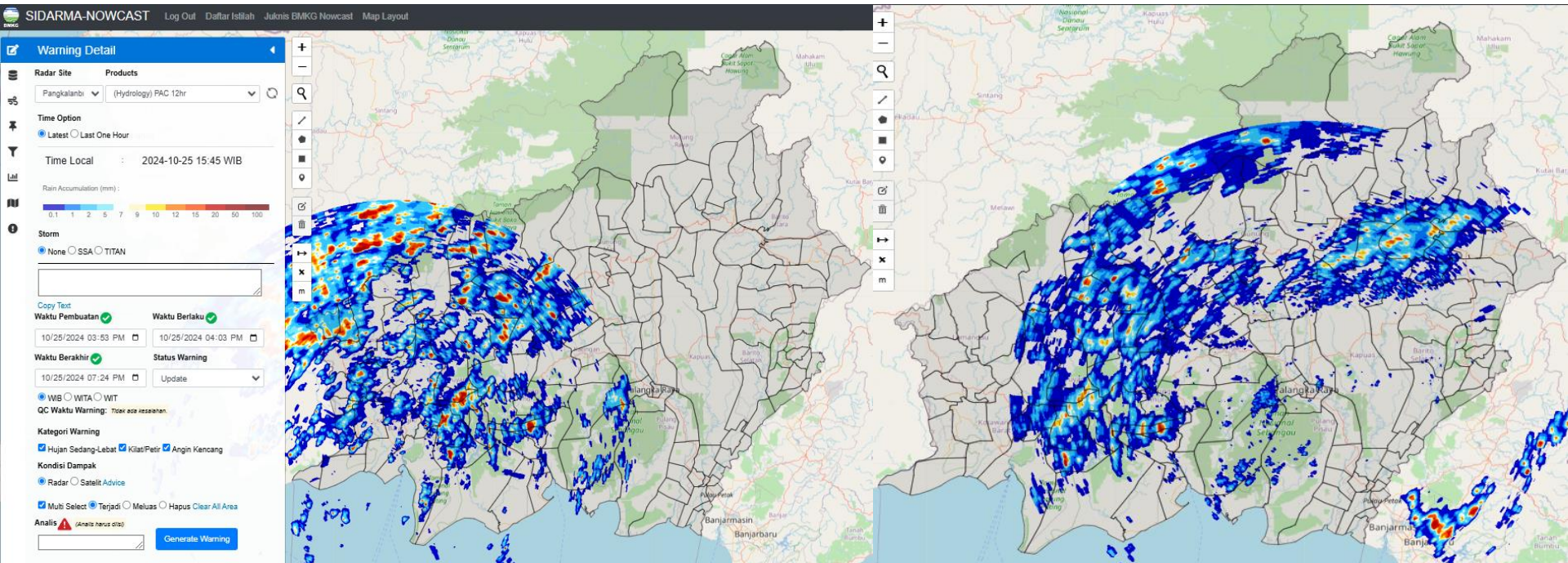
## TANGGAL 25 OKTOBER 2024

### Jumlah Hotspot 56 Titik



Kabupaten/Kota	2024
BARITO SELATAN	1
BARITO TIMUR	2
BARITO UTARA	12
GUNUNG MAS	8
KAPUAS	11
KATINGAN	6
KOTAWARINGIN BARAT	1
KOTAWARINGIN TIMUR	0
LAMANDAU	0
MURUNG RAYA	15
PALANGKARAYA	0
PULANG PISAU	0
SERUYAN	0
SUKAMARA	0
JUMLAH	56

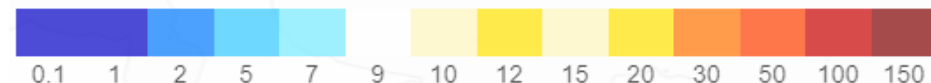
# CITRA RADAR AKUMULASI HUJAN (PAC) 12 JAM TERAKHIR



Radar cuaca Pangkalan Bun

Radar cuaca Palangka Raya

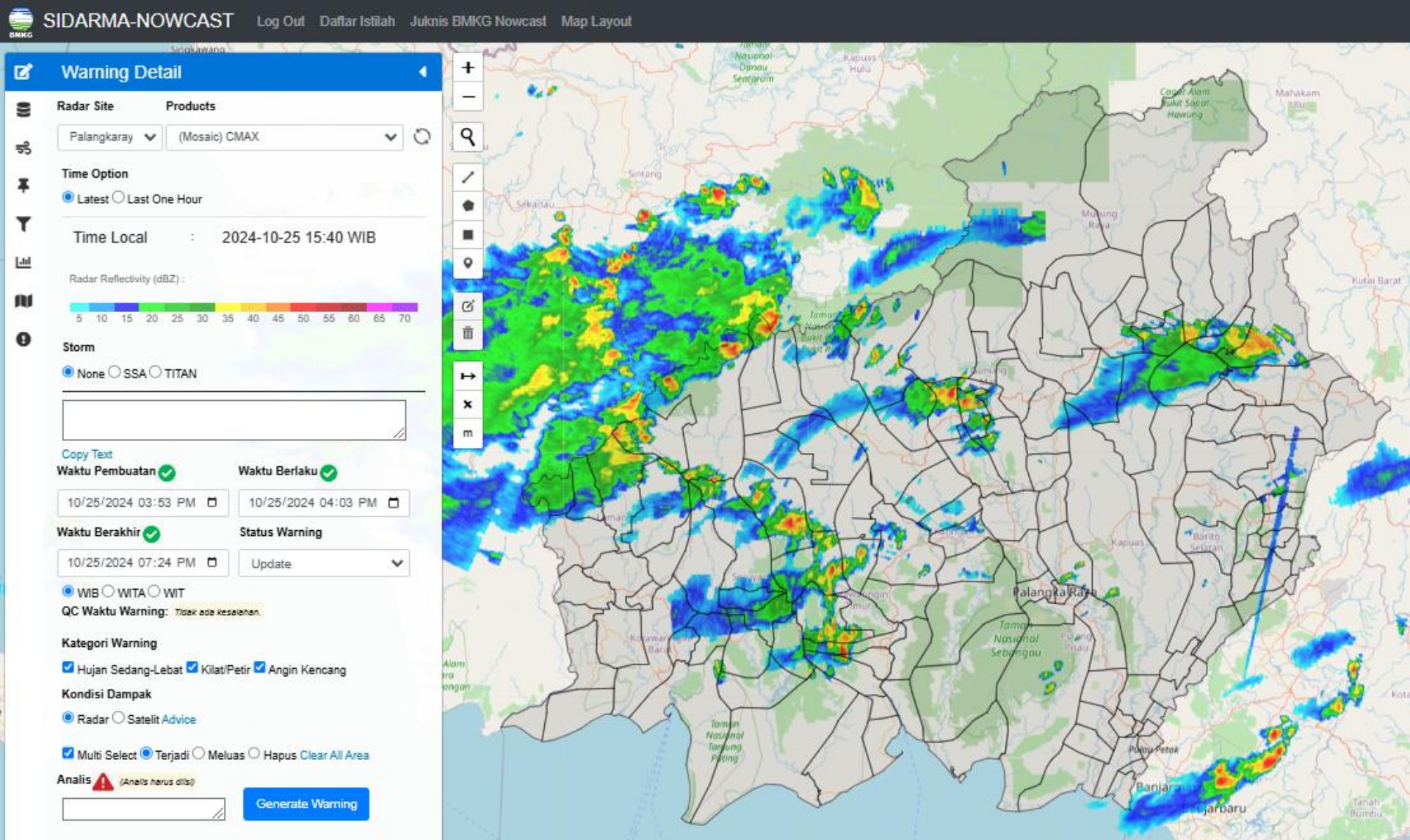
Rain Accumulation (mm) :





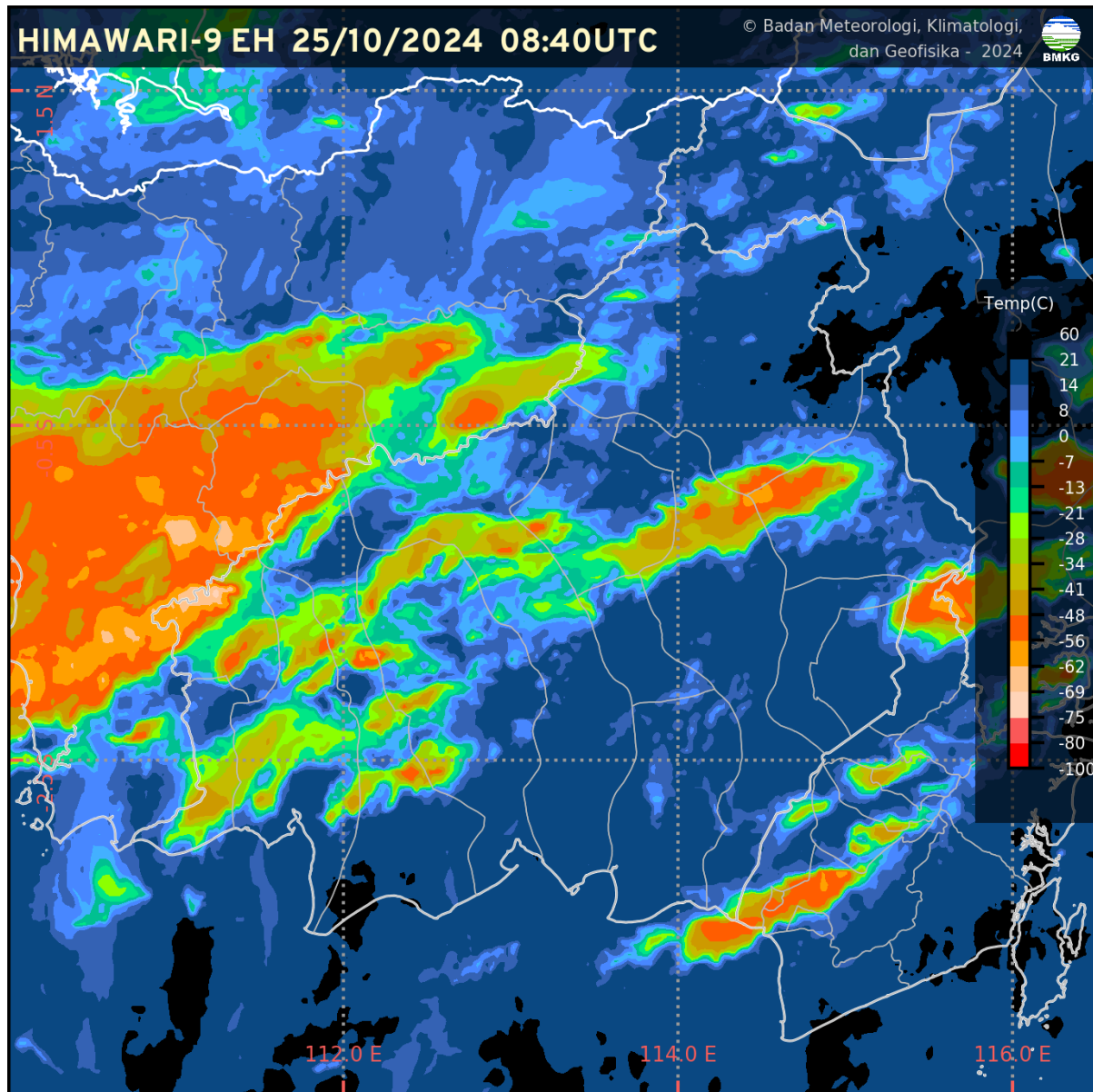
# CITRA RADAR KALIMANTAN TENGAH

## PUKUL 15.40 WIB



# CITRA SATELIT KALIMANTAN TENGAH

## PUKUL 15.40 WIB



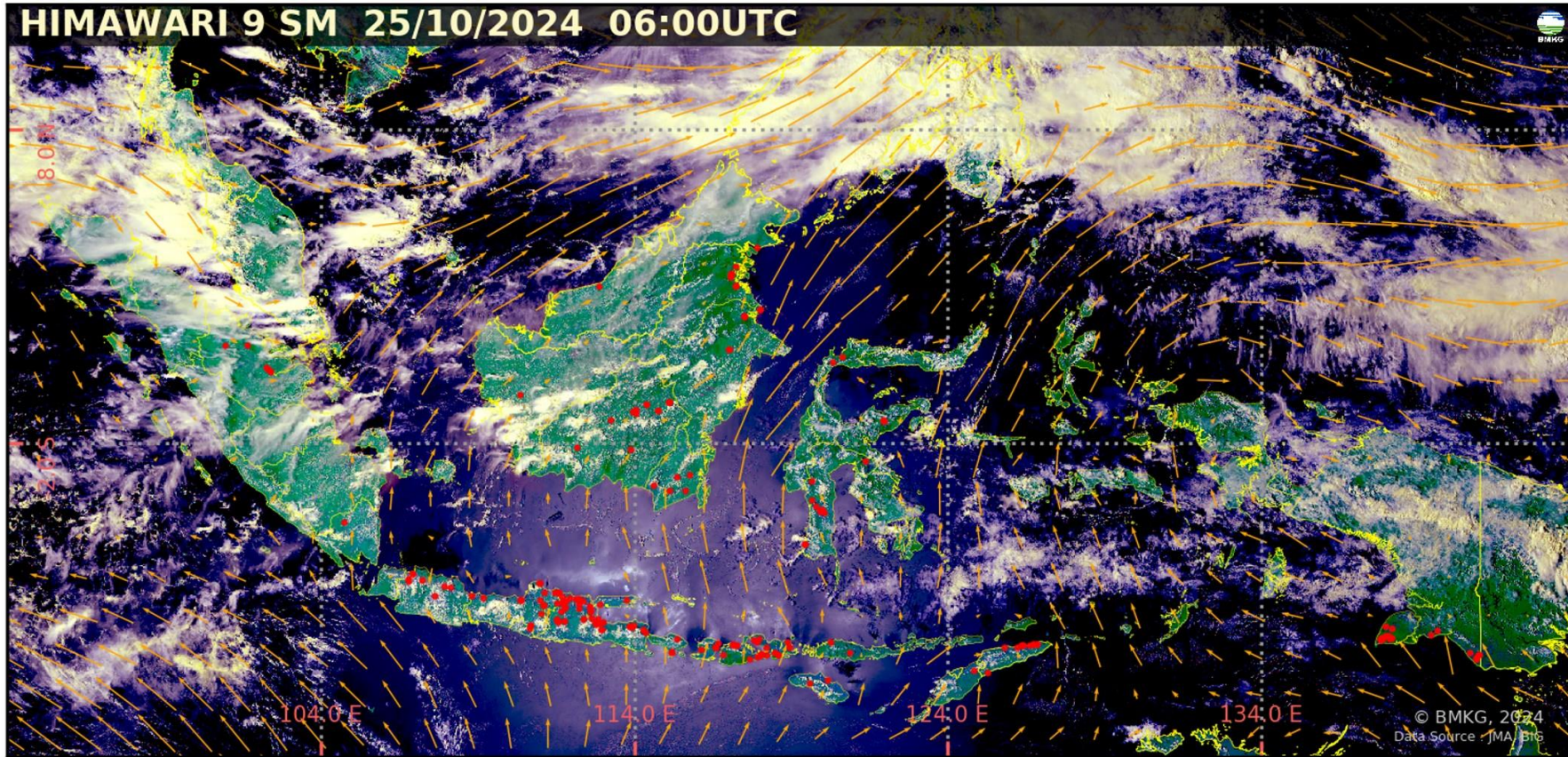
# CURAH HUJAN HARIAN UPT BMKG KALIMANTAN TENGAH

CURAH HUJAN HARIAN UPT BMKG PROVINSI KALIMANTAN TENGAH					
BULAN OKTOBER 2024					
TGL	PALANGKA RAYA	PANGKALAN BUN	SAMPIT	BUNTOK	MUARA TEWEH
1	3.6	13.0	0.1	0.0	0.0
2	11.6	2.0	1.5	1.0	0.0
3	9.2	69.8	31.4	0.2	2.9
4	26.2	9.0	17.8	0.0	0.0
5	0.2	3.9	9.1	2.5	0.2
6	3.4	TTU	1.5	21.3	0.0
7	0.0	0.0	TTU	0.0	30.4
8	0.4	41.6	5.1	15.0	6.3
9	0.0	3.2	1.4	0.0	1.5
10	14.0	0.0	5.5	0.0	14.9
11	32.4	7.9	15.1	23.8	0.0
12	0.2	0.8	3.9	0.0	23.0
13	1.8	12.7	19.8	2.7	0.0
14	TTU	18.4	7.9	11.9	2.2
15	28.8	TTU	1.5	14.0	0.0
16	26.0	0.5	10.4	7.6	1.5
17	TTU	15.1	2.0	0.0	0.1
18	27.0	8.2	25.0	0.0	3.2
19	7.4	0.0	14.4	91.5	31.5
20	TTU	2.2	TTU	0.0	TTU
21	0.6	3.5	24.8	1.8	16.1
22	0.0	TTU	TTU	0.0	0.0
23	0.0	0.0	0.3	0.0	0.0
24	3.4	0.0	2.5	0.0	0.0
25	0.0	0.0	0.0	0.0	0.0
26					
27					
28					
29					
30					
31					
JUMLAH	196.2	211.8	201	193.3	133.8



# CITRA SEBARAN ASAP WILAYAH INDONESIA

## 25 OKTOBER 2024 PUKUL 13.00 WIB

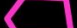


- Tidak terdeteksi asap di wilayah Indonesia.
- Arah angin di Indonesia pada umumnya bertiup dari Tenggara – Selatan ke Barat Laut – Utara.

### Legenda :

#### Arah dan kec. angin

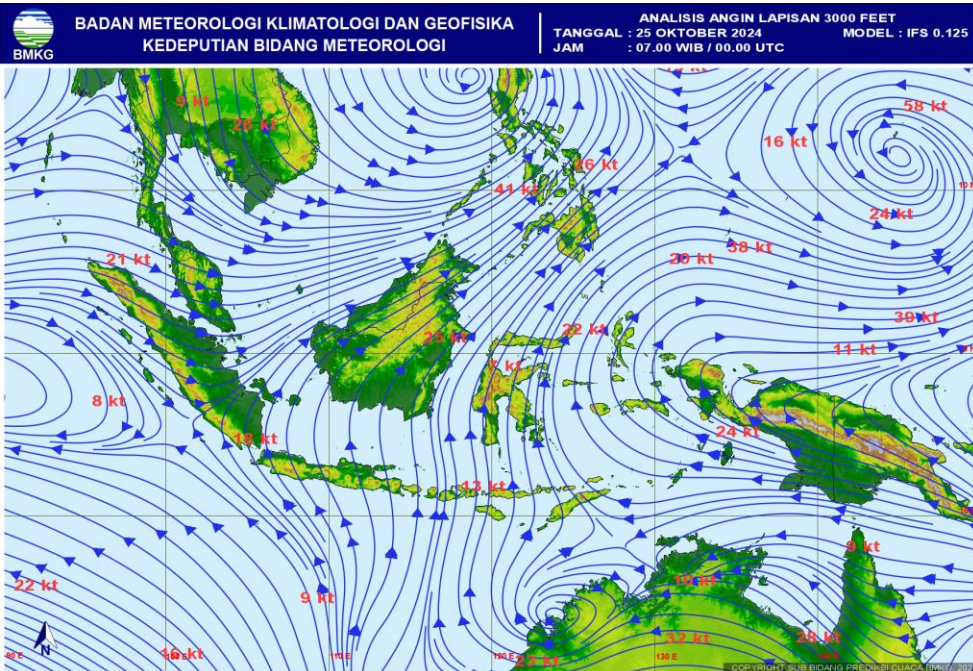
- 5 knots
- 10 knots
- 15 knots
- 20 knots

 wilayah sebaran asap

 Titik Panas  
(Geohotspot)

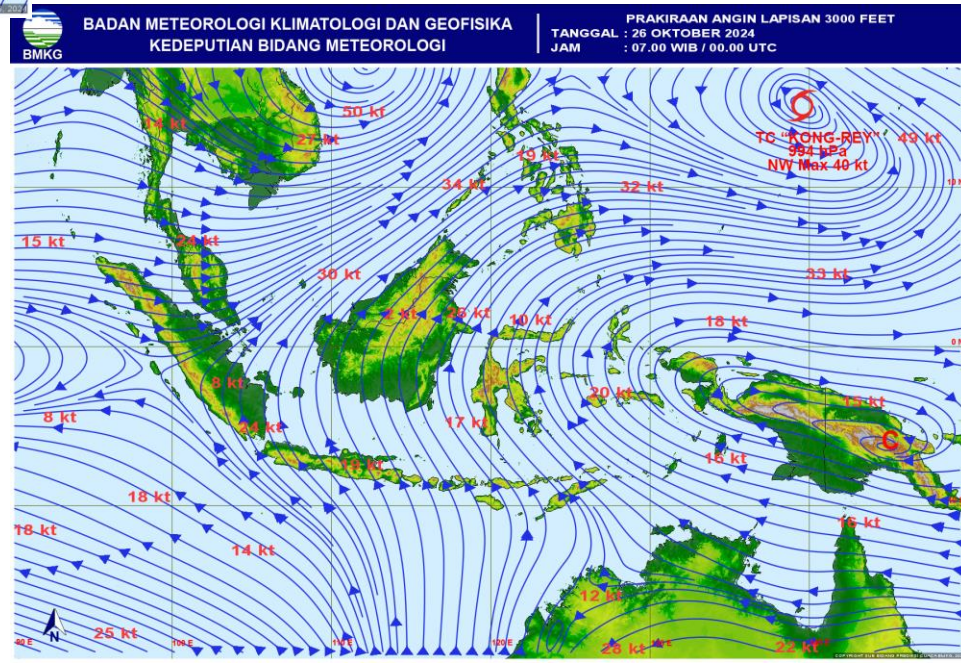


# ANALISIS DAN PRAKIRAAN ANGIN



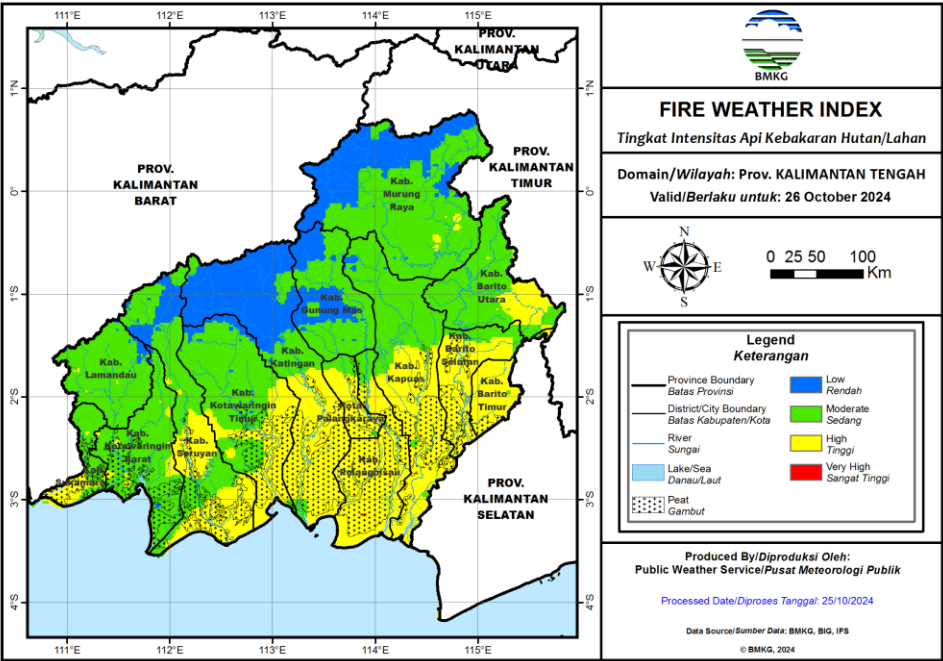
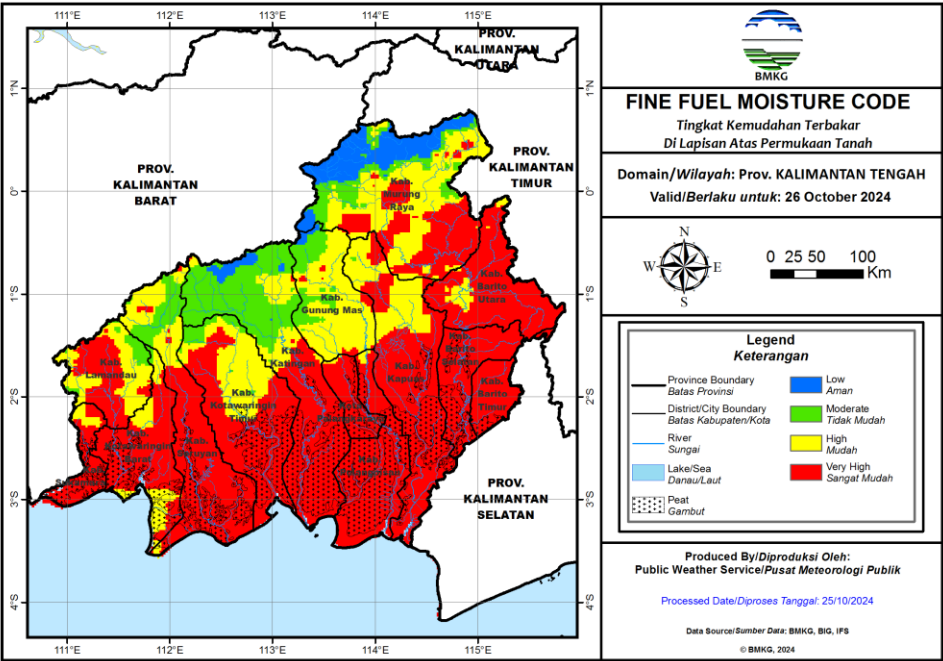
← ANALISIS ANGIN  
JAM 07.00 WIB

PRAKIRAAN ANGIN  
ESOK HARI →





# POTENSI KEMUDAHAN TERJADINYA KEBAKARAN HUTAN DAN LAHAN (FFMC DAN FWI) ESOK HARI



## Fine Fuel Moisture Code (FFMC)

- FFMC menunjukkan tingkat potensi kemudahan terjadinya kebakaran ditinjau dari parameter cuaca pada bahan-bahan ringan mudah terbakar di lapisan atas permukaan tanah.
- Mewakili tingkat kekeringan bahan-bahan ringan mudah terbakar (seperti humus permukaan, sampah dedaunan kering, alang-alang, dan bahan ringan lain) yang biasanya menutupi lantai hutan pada kedalaman 1-2 cm.

Warna	Rentang	Deskripsi
Biru	0 - 72	Alang-alang dan dedaunan yang biasanya menutupi lantai hutan dalam kondisi basah dan <b>sulit</b> terbakar
Hijau	73 - 77	Alang-alang dan dedaunan yang biasanya menutupi lantai hutan dalam kondisi lembab dan <b>cukup sulit</b> terbakar
Kuning	78 - 82	Alang-alang dan dedaunan yang biasanya menutupi lantai hutan dalam kondisi kering dan <b>mudah</b> terbakar
Merah	>82	Alang-alang dan dedaunan yang biasanya menutupi lantai hutan dalam kondisi sangat kering dan <b>sangat mudah</b> terbakar

## Fire Weather Index (FWI)

- FWI menunjukan besarnya intensitas api jika terjadi kebakaran hutan.
- Sangat dipengaruhi nilai ISI dan BUI

Warna	Rentang	Deskripsi
Biru	0 - 1	Intensitas api pada kategori rendah. Api mudah dikendalikan, cenderung akan padam dengan sendirinya.
Hijau	2 - 6	Intensitas api pada kategori sedang. Api relatif masih cukup mudah dikendalikan.
Kuning	7 - 13	Intensitas api pada kategori tinggi. Api sulit dikendalikan.
Merah	>13	Intensitas api pada kategori sangat tinggi. Api sangat sulit dikendalikan.

# POTENSI HUJAN

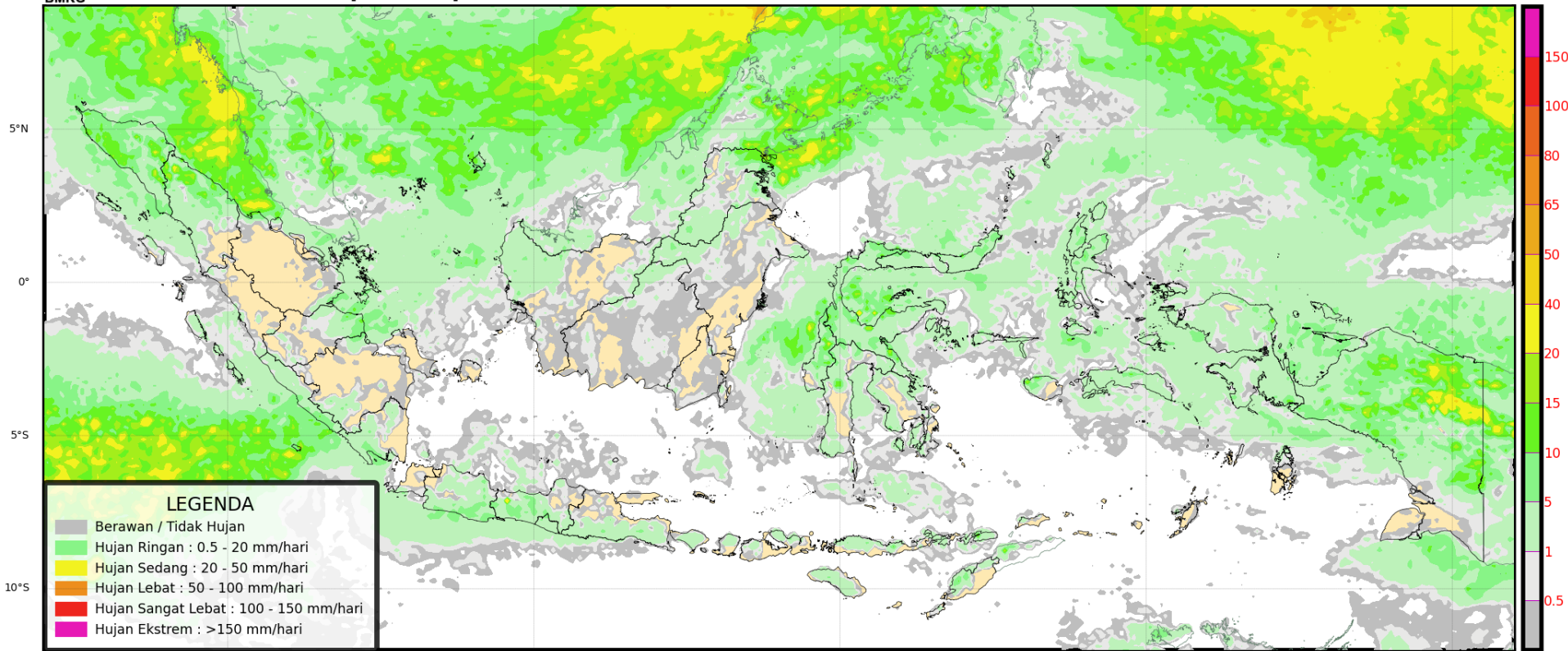


## Prediksi Curah Hujan Harian

Referensi Model : IFS 0.125 [+24~+48]

Data Awal: Jum 25 Oktober 2024 00 UTC <sup>(mm/hari)</sup>

Berlaku: Sabtu 26 Oktober 2024





# POTENSI HUJAN

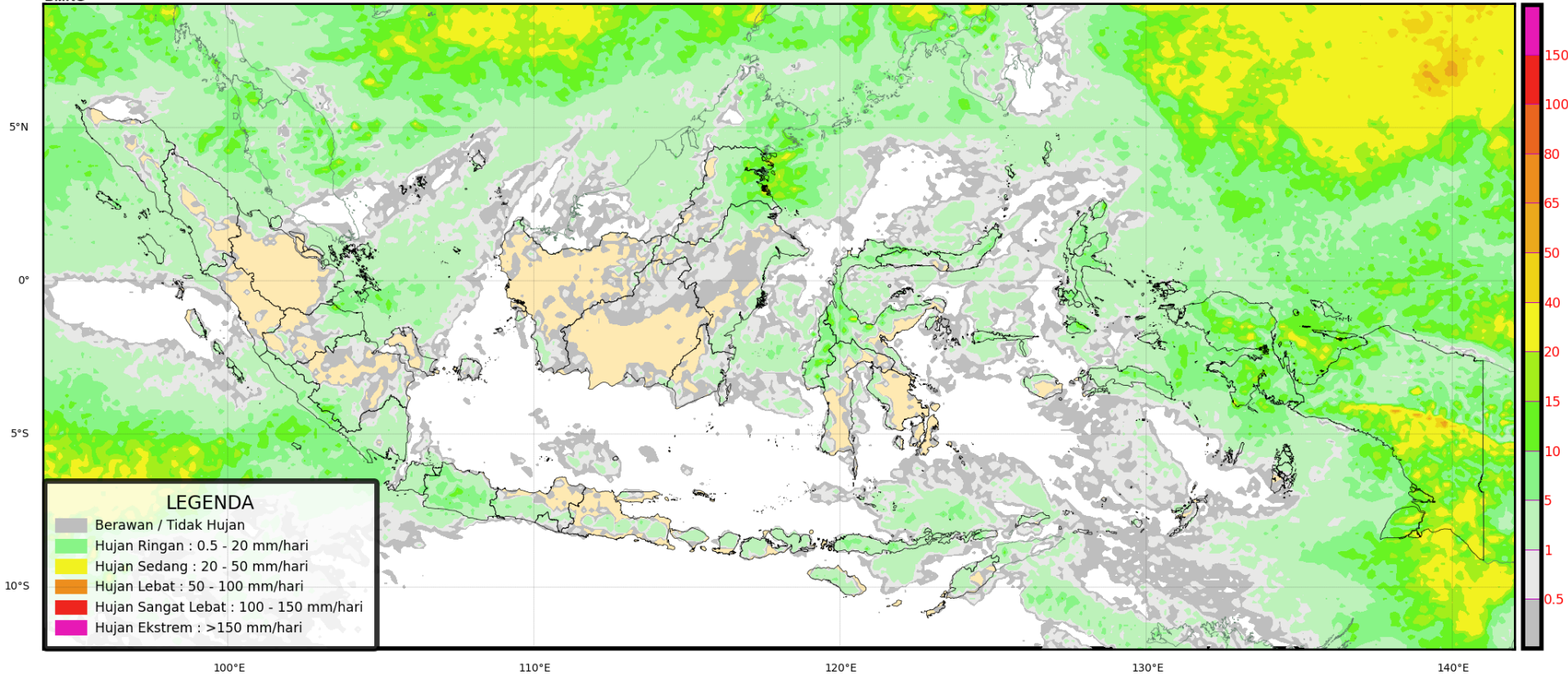


## Prediksi Curah Hujan Harian

Referensi Model : IFS 0.125 [+48~+72]

Data Awal: Jum 25 Oktober 2024 00 UTC <sup>(mm/hari)</sup>

Berlaku: Minggu 27 Oktober 2024



# POTENSI HUJAN

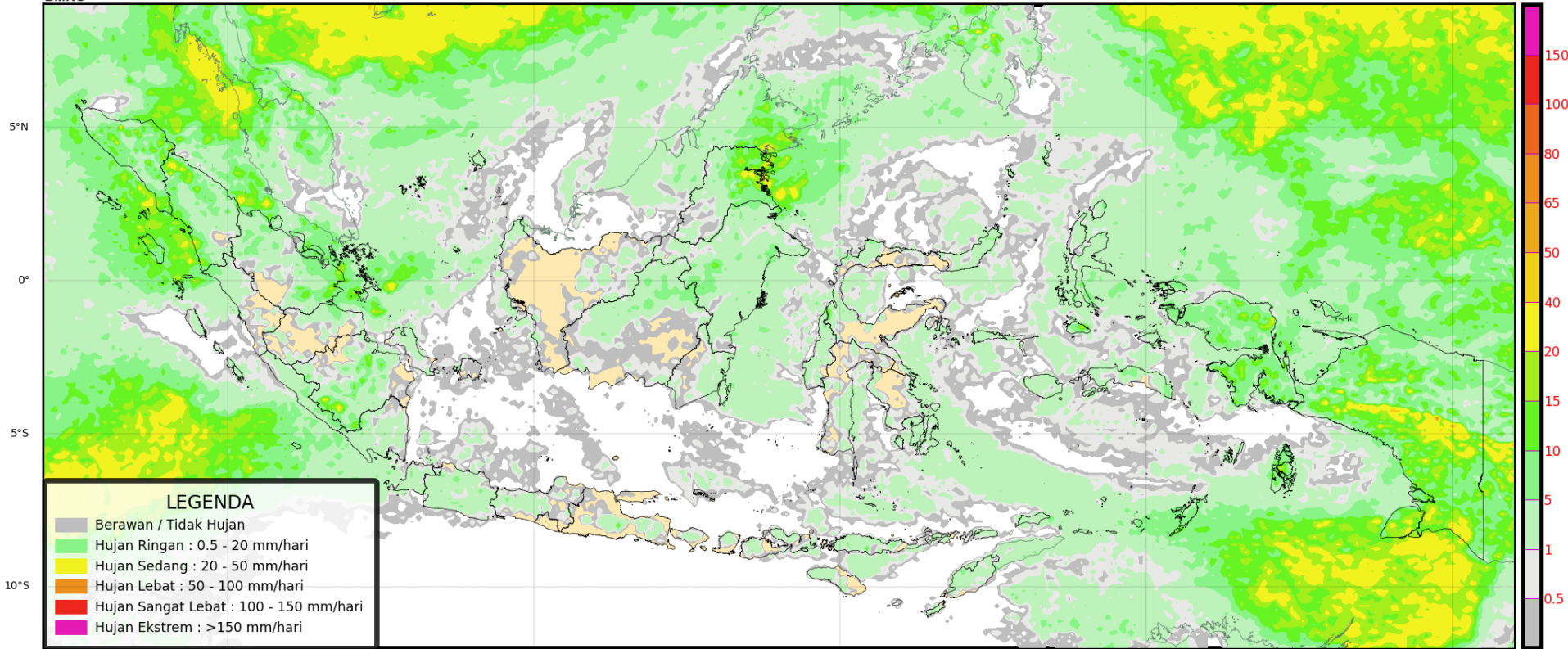


## Prediksi Curah Hujan Harian

Referensi Model : IFS 0.125 [+72~+96]

Data Awal: Jum 25 Oktober 2024 00 UTC <sup>(mm/hari)</sup>

Berlaku: **Senin 28 Oktober 2024**





# PRAKIRAAN CUACA KALIMANTAN TENGAH ESOK HARI





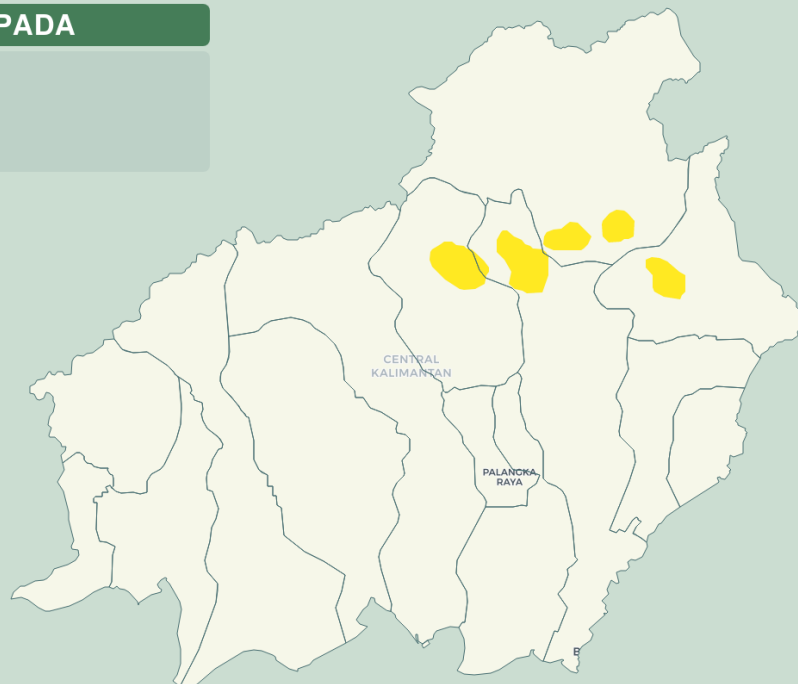
## PRAKIRAAN BERBASIS DAMPAK HUJAN LEBAT WILAYAH KALIMANTAN TENGAH

Valid ; 25 Oktober 2024 Pkl. 07.00 WIB s/d 26 Oktober 2024 Pkl. 07.00 WIB

### WASPADA

- Barito Utara
- Murung Raya
- Kapuas
- Gunung Mas

Update : 25 Oktober 2024



### Kategori

- AWAS
- SIAGA
- WASPADA

### DAMPAK

- Jembatan yang rendah tidak dapat dilintasi.
- Terjadi longsor, guguran bebatuan atau erosi tanah dalam skala menengah.
- Volume aliran sungai meningkat/banjir.
- Aliran banjir berbahaya dan mengganggu aktivitas masyarakat dalam skala menengah.

### YANG HARUS DILAKUKAN

- Berhati-hati jika beraktivitas di luar rumah.
- Memperbarui informasi melalui media massa maupun media sosial.
- Mencari informasi melalui pihak-pihak terkait kebencanaan.
- Tidak beraktivitas di luar rumah jika tidak mendesak.
- Berkoordinasi dengan pihak-pihak terkait kebencanaan.



# PRAKIRAAN IBF ESOK HARI



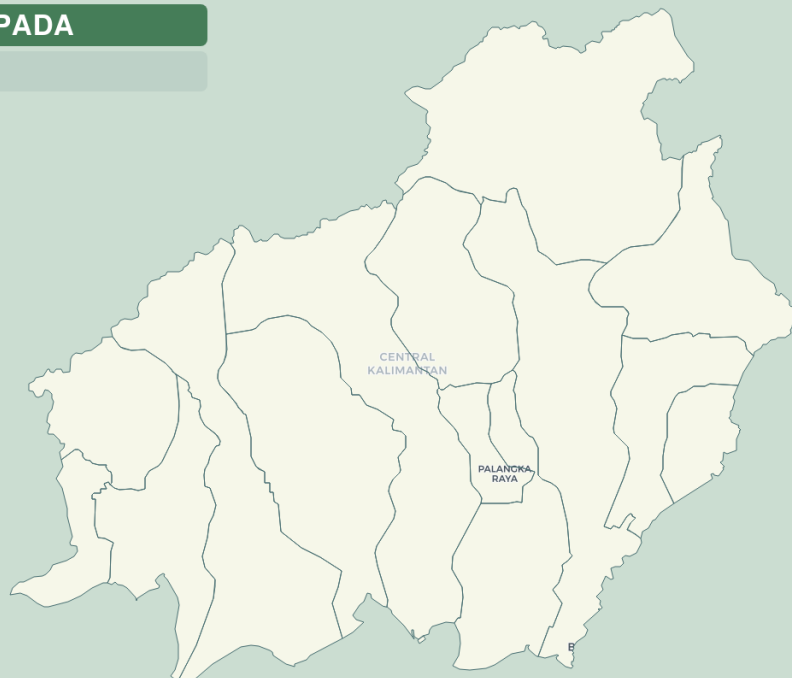
## PRAKIRAAN BERBASIS DAMPAK HUJAN LEBAT WILAYAH KALIMANTAN TENGAH

Valid ; 26 Oktober 2024 Pkl. 07.00 WIB s/d 27 Oktober 2024 Pkl. 07.00 WIB

**WASPADA**

Update : 25 Oktober 2024

NIHIL



**Kategori**

- AWAS
- SIAGA
- WASPADA

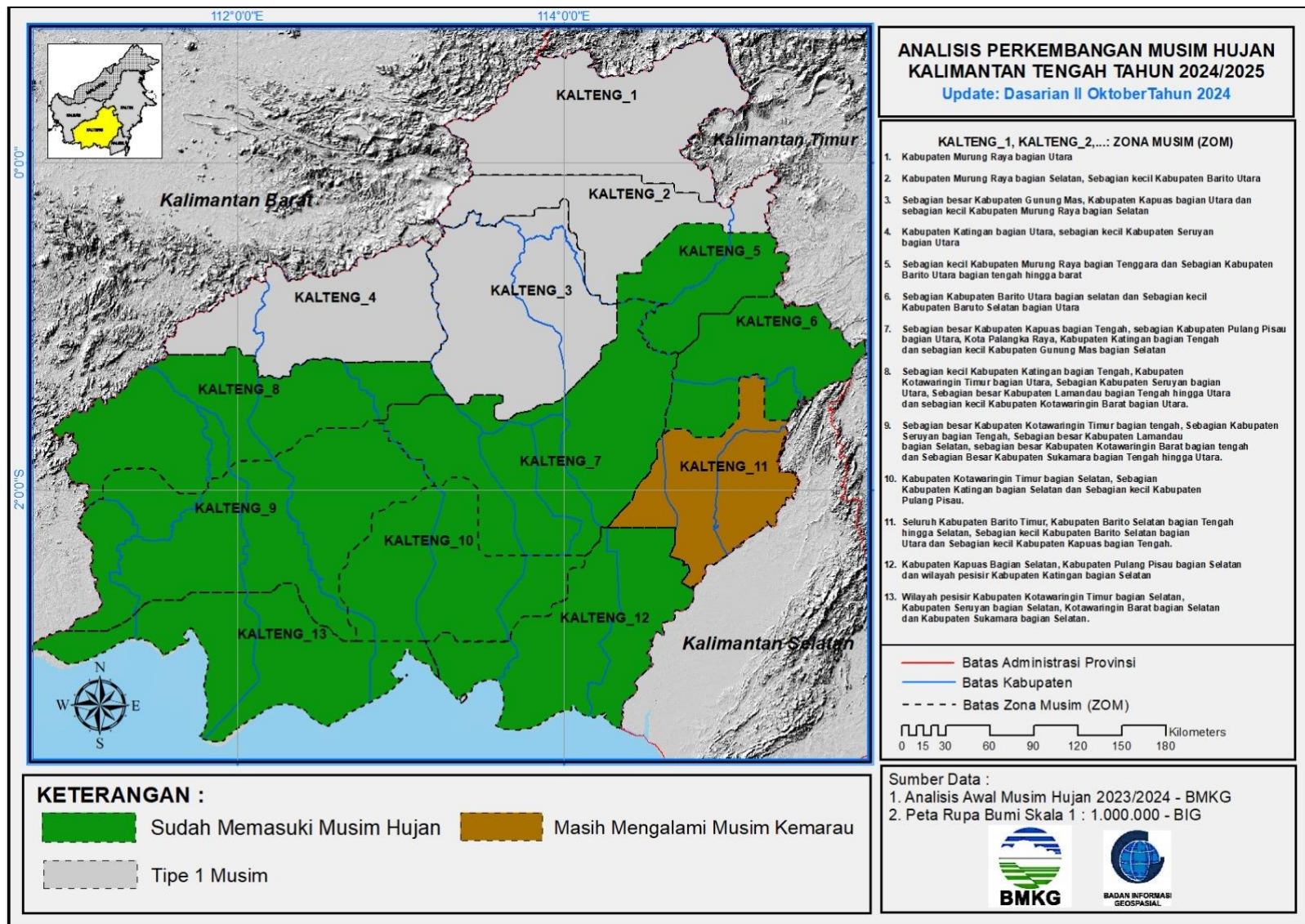
**DAMPAK**

NIHIL

**YANG HARUS DILAKUKAN**

NIHIL

# Perkembangan Musim Hujan Tahun 2024/2025 Di Wilayah Kalimantan Tengah





# TERIMA KASIH

**Koordinator Kalimantan Tengah - Stasiun Meteorologi Palangka Raya**

**Kantor Administrasi : Jl. A Donis Samad – Palangka Raya**

**Kantor Operasional : Jl. A Donis Samad (samping Tower ATC Bandara) –  
Palangka Raya**

**Hp/Whatsapp. 0821-5409-6727**

**Email : bmgkalteng@yahoo.co.id**

**Instagram: bmgkalteng**

**Informasi BMKG Kalteng saat ini sudah tersedia di website :**

**<http://kalteng.bmkg.go.id/home/>**