



PEMERINTAH KOTA PALANGKA RAYA
BADAN PENANGGULANGAN BENCANA DAERAH
KOTA PALANGKA RAYA

Jl. Badak No. 03 Palangka Raya
Email : bpbd.palangkaraya@gmail.com



LAPORAN UPDATE KEJADIAN PUSAT PENGENDALIAN OPERASI-PENANGGULANGAN BENCANA
(PUSDALOPS-PB) BADAN PENANGGULANGAN BENCANA DAERAH KOTA PALANGKA RAYA

Mohon izin melaporkan, pada :

Hari : Jum'at

Tanggal : 22 November 2024

Pukul : 16.00 WIB.

KEGIATAN :

- Melaksanakan kegiatan rutin administrasi dan pelaporan.
- Pengendalian operasi posko induk dan posko lapangan serta dapur umum.
- Monitoring dan Koordinasi dengan Dinas/Instansi terkait.
- Pengecekan armada dan perlengkapan posko.
- Melaksanakan Pemantauan dan Monitoring kewilayah kelurahan rawan bencana dan memantau perkembangan debit aliran sungai Kahayan dan Rungan.
- Hasil pantauan dan monitoring melalui :
 - Call center.
 - Melaksanakan Pengamatan serta informasi melalui situs Website seperti BMKG, BNPB, serta melalui Media Sosial seperti WhatssApp, Facebook dan Instagram
 - Radio Komunikasi, repeater VHF.
- Sumber daya yang tersedia di lokasi bencana :
 - Personil
 - TRC BPBD : 6 orang
 - Peralatan
 - R4 : 13 unit
 - R2 : 12 Unit
 - Dapur umum : 4 unit
 - Tenda : 4 unit
 - Perahu dolpin : 2 unit
 - Perahu kecil : 2 unit
 - Life Jacket : 10 buah
 - HT : 5 buah

A. PANTAUAN VISUAL CUACA DI KOTA PALANGKA RAYA PRAKIRAAN CUACA BMKG :

<https://bmkgpalangkaraya.com/>

VISUAL :

<div>08:00 WIB</div> <div></div> <div>Berawan</div> <div>25°C</div> <div>92 %</div> <div>7 km/jam</div> <div>Timur Laut</div>	<div>09:00 WIB</div> <div></div> <div>Berawan</div> <div>26°C</div> <div>86 %</div> <div>4 km/jam</div> <div>Barat Laut</div>	<div>10:00 WIB</div> <div></div> <div>Berawan</div> <div>28°C</div> <div>81 %</div> <div>4 km/jam</div> <div>Barat Laut</div>	<div>11:00 WIB</div> <div></div> <div>Berawan</div> <div>29°C</div> <div>74 %</div> <div>4 km/jam</div> <div>Barat Laut</div>
<div>12:00 WIB</div> <div></div> <div>Hujan Ringan</div> <div>25°C</div> <div>92 %</div> <div>4 km/jam</div> <div>Tenggara</div>	<div>13:00 WIB</div> <div></div> <div>Hujan Ringan</div> <div>26°C</div> <div>87 %</div> <div>4 km/jam</div> <div>Tenggara</div>	<div>14:00 WIB</div> <div></div> <div>Hujan Ringan</div> <div>27°C</div> <div>83 %</div> <div>4 km/jam</div> <div>Tenggara</div>	<div>15:00 WIB</div> <div></div> <div>Hujan Ringan</div> <div>27°C</div> <div>84 %</div> <div>0 km/jam</div> <div>CALM</div>



Sumber :
 **BADAN METEOROLOGI, KLIMATOLOGI, DAN GEOFISIKA**
Cepat, Tepat, Akurat, Luas, dan Mudah Dipahami

B. Pantauan Tinggi Muka Air (TMA)

TMA DAS Kahayan : Nihil
TMA DAS Rungan : Nihil
TMA DAS Sabangau : Nihil

C. Peringatan Dini :

Waspada potensi naiknya debit air di pemukiman sekitar bantaran Sungai Kahayan, Sungai Sabangau dan Sungai Rungan, Disebabkan curah hujan cukup tinggi di daerah hulu.

D. Laporan Kejadian Bencana (dokumen Laporan Terlampir) :

Kejadian Banjir di wilayah Kecamatan Pahandut, Kecamatan Jekan Raya, Kecamatan Sabangau dan Kecamatan Bukit Batu.

E. Upaya yang telah di lakukan :

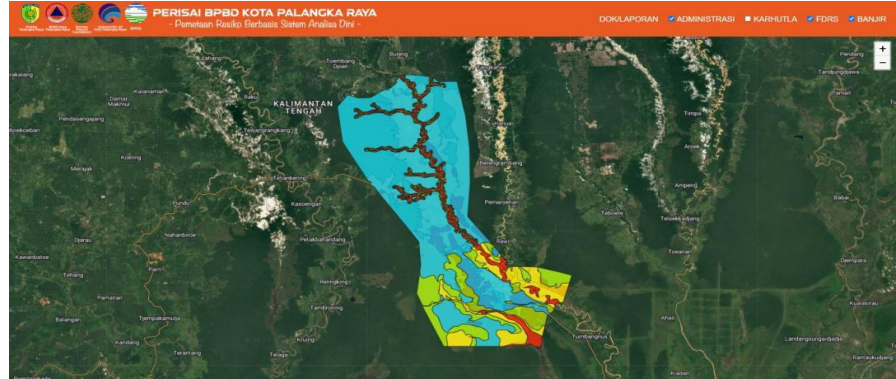
- 1. Pemantauan Debit air setiap hari dimana saat ini ada Kenaikan dari permukaan jalan sekitar 5 cm sd 20 cm/hari.
- 2. Melakukan pemantauan lokasi bencana banjir, mendirikan Posko Induk, posko lapangan, Posko Kesehatan, Posko Pengungsian, Posko relawan serta sarana dan prasarana.
- 3. Pemantauan Instalasi Listrik

F. Informasi Lainnya :

Nihil

G. Status : -

H. Pantauan Perisai BPBD Kota Palangka Raya



BANJIR DI WILAYAH KOTA PALANGKA RAYA

DATA MASYARAKAT TERDAMPAK BANJIR PER KELURAHAN
UPDATE : 22 November 2024

Kelurahan	KK	JIWA	RUMAH
PETUK BUKIT	-	-	-
PAGER	-	-	-
KANARAKAN	-	-	-
PETUK BARUNAI	-	-	-
SEI GOHONG	-	-	-
MARANG	-	-	-
TANGKILING	-	-	-
BUKIT TUNGGAL	-	-	-
PALANGKA	-	-	-
BANTURUNG	-	-	-
TUMBANG TAHAI	-	-	-
PETUK KATIMPUN	-	-	-
PAHANDUT	-	-	-
LANGKAI	-	-	-
TUMBANG RUNGAN	-	-	-
PAHANDUT SEBERANG	-	-	-
TANJUNG PINANG	-	-	-
DANAU TUNDAI	-	-	-
KAMELOH BARU	-	-	-
KALAMPANGAN	-	-	-
BERENG BENGKEL	-	-	-
SABARU	-	-	-
KERENG BANGKIRAI	-	-	-

KK : -
JIWA : -
Rumah : -

INFO CENTER 082255882532
WEBSITE www.sitangguhokotakita.com
Bpbd_kota_palangka_raya Bpbd Palangka Raya



BPBD KOTA PALANGKA RAYA

INFO GRAFIS RISIKO BENCANA BANJIR



UPDATE. 22 NOVEMBER 2024

KRONOLOGIS

Luapan sungai Kahayan, Sungai Rungan dan Sungai Sabangau melanda Kota Palangka Raya. Kondisi terakhir air sudah mulai ada kenaikan 10 cm.

KEGIATAN YANG DI LAKUKAN

- Melaksanakan kegiatan rutin administrasi pelaporan.
- Pengendalian dan pengoperasian petugas piket BPBD Kota Palangka Raya.
- Monitoring dan koordinasi dengan Dinas/Instansi terkait.
- Pengecekan armada dan perlengkapan posko.
- Melaksanakan pemantauan dan monitoring kecamatan dan kelurahan
- Hasil pemantauan dan monitoring melalui :
 - Call center
 - Radio Komunikasi, repeater VHF.
 - Media sosial.

INFO LANJUTAN/UPAYA PENANGANAN

- Manajemen darurat : Evaluasi dan Penyelamatan
- Pendidikan : tidak ada
- Kesehatan : Ada
- Pengungsian dan perlindungan : tidak ada
- Logistik : tidak ada
- Komunikasi publik : tidak terganggu
- Keamanan : TNI, POLRESTA, Satpol PP

REKAPITULASI DAMPAK BENCANA ALAM BANJIR

KECAMATAN	KELURAHAN	RUWAH	KAPALA KELUARGA	BWA
0	0	0	0	0

KETERANGAN

KELURAHAN

KECAMATAN

Info Center :
0822 5558 2532

KEC. RAKUMPIT

Terdampak	-
Pengungsi	-
Korban jiwa	-
Sakit/luka	-

KEC. BUKIT BATU

Terdampak (KK)	-
Pengungsi (KK)	-
Korban jiwa	-
Sakit/luka	-

KEC. PARADUT

Terdampak (KK)	-
Pengungsi (KK)	-
Korban jiwa	-
Sakit/luka	-

KEC. JEKAN RAYA

Terdampak (KK)	-
Pengungsi (KK)	-
Korban jiwa	-
Sakit/luka	-

KEC. SEBANGAU

Terdampak (KK)	-
Pengungsi (KK)	-
Korban jiwa	-
Sakit/luka	-





- Debit air di masing-masing Kelurahan ada kenaikan lebih 5 cm sd 20 cm
- warga masih beraktifitas seperti biasa.
- Kondisi cuaca saat pemantauan mendung.

- Pengecekan Kesehatan masyarakat yang terdampak
- Perbaikan infrastruktur yang mengalami kerusakan akibat banjir


- Agar selalu waspada dimana pada saat ini debit air mulai naik di sekitar pemukiman warga yang berada dibantaran sungai kahayan dan sungai rungan.

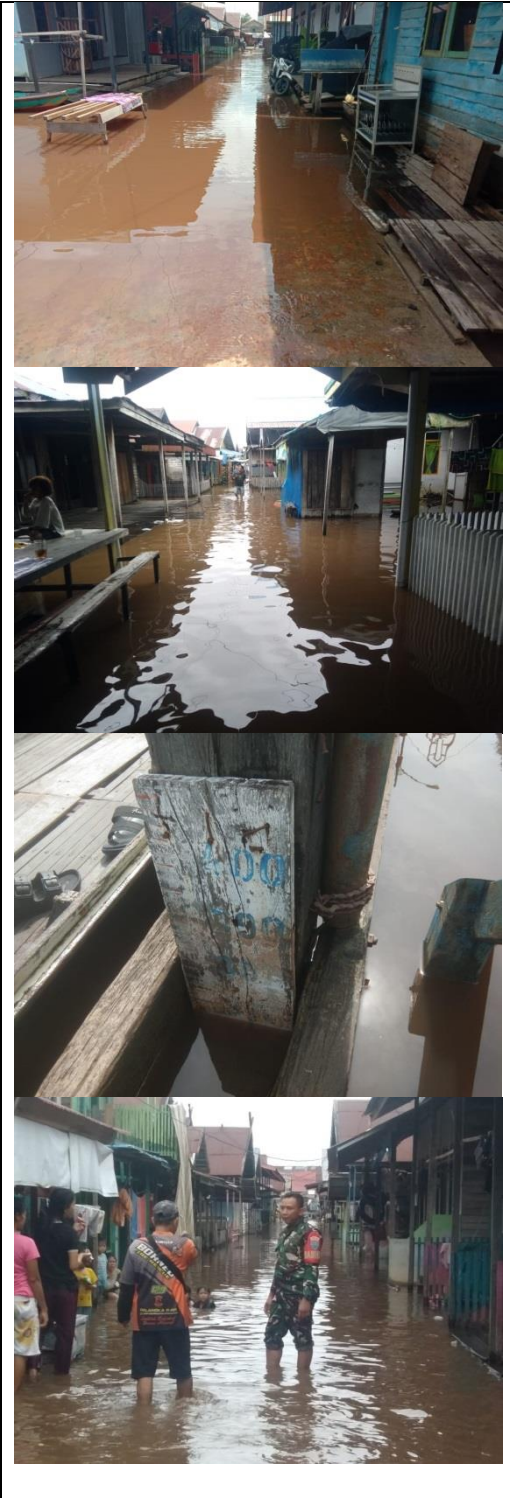

N. REKAPITULASI DATA WILAYAH YANG TERDAMPAK BANJIR DI WILAYAH KOTA PALANGKA RAYA

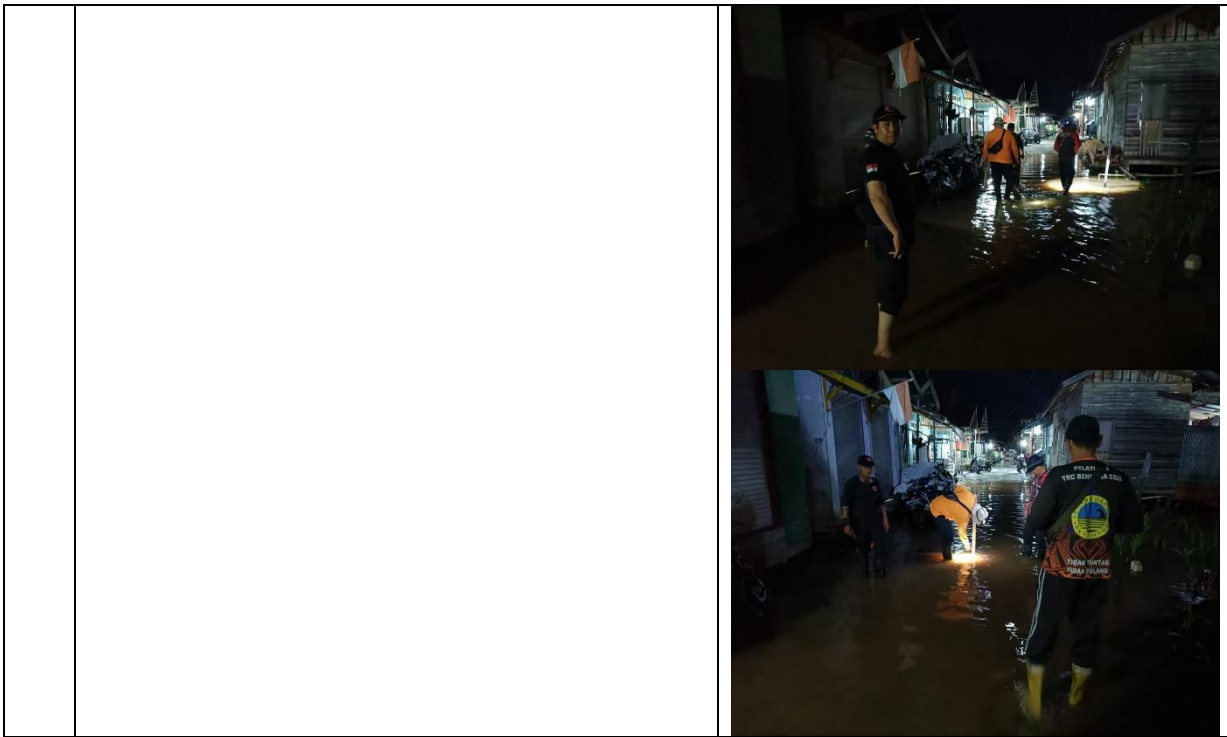
No	KECAMATAN	KELURAHAN	KK	JIWA	RUMAH	PENGUNGS		FASILITAS UMUM YANG TERDAMPAK
						KK	JIWA	
1	PAHANDUT	Pahandut	-	-	-	-	-	Jalan lingkungan
		Langkai	-	-	-	-	-	Jalan lingkungan
		Pahandut Seberang	-	-	-	-	-	Jalan lingkungan
		Tumbang Rungan	-	-	-	-	-	-
		Tanjung Pinang	-	-	-	-	-	Jalan lingkungan
2	JEKAN RAYA	Bukit Tunggal	-	-	-	-	-	Jalan lingkungan
		Palangka	-	-	-	-	-	Jalan lingkungan
		Petuk Katimpun	-	-	-	-	-	Jalan lingkungan
3	SABANGAU	Bereng Bengkel	-	-	-	-	-	Jalan lingkungan
		Kameloh Baru	-	-	-	-	-	Jalan lingkungan
		Danau Tundai	-	-	-	-	-	Jalan lingkungan
		Kalampangan	-	-	-	-	-	Jalan lingkungan
		Sabaru	-	-	-	-	-	Jalan lingkungan
		Kereng bangkirai	-	-	-	-	-	Jalan lingkungan
4	BUKIT BATU	Marang	-	-	-	-	-	Jalan lingkungan
		Tangkiling	-	-	-	-	-	Jalan lingkungan
		Tumbang Tahai	-	-	-	-	-	Jalan lingkungan
		Banturung	-	-	-	-	-	Jalan lingkungan
		Sei Gohong	-	-	-	-	-	Jalan lingkungan
			-	-	-	-	-	

Kelurahan	SARANA PENDUKUNG				
	Posko Kesehatan	Tenda Pengungsi	Gedung Pengungsi	Dapur Umum	MCK
Kel. Pahandut (Jl. Darmosugondo dgn Puskesmas Pahandut	-	-	-	-	-
Kel. Langkai (SDN Langkai 1)	-	-	-	-	-
Kel. Kelampangan (Aula Kel. Kelampangan)	-	-	-	-	-
Kel. Petuk Katimpun (aula P. Katimpun)	-	-	-	-	-
Kel. Palangka (Komp. KNPI)	-	-	-	-	-
Kel. Marang (Aula Kel. Marang)	-	-	-	-	-

Dokumentasi terlampir :

No	KEGIATAN	DOKUMENTASI
1.	Debit air sungai kahayan di pelamboyan bawah dan sekitarnya ada kenaikan sekitar ±30cm pada siang ini	
2	<div>1. Jum'at 22 November 2024 Ijin melaporkan kondisi air Pada saat ini air ada kenaikan sekitaran 28 cm siang ini debit air di jln manunggal kelurahan kalampangan info sementara dari tim trc pandawa kalampangan FIRE RESCUE PALANGKA raya</div> <div>2. Jumat 22 November 2024 tim trc pandawa kalampangan melaksanakan Patroli di rawan banjir di wilayah Sebangau lokasi yang terdampak Kel kalampangan Kel bereng bengkel Kel kameloh baru.</div>	<div></div> <div></div> <div></div> <div></div>

3	<p>1. Info debit air hari ini di sungai Kahayan yg bertempat di jln Sulawesi ujung Kalimantan sampai jln DR murjani titik debit air yg terletak di pelabuhan rambang kelurahan Pahandut ada kenaikan sekitaran 10cm info sementara dari tim relawan kelurahan Pahandut BPK BORNEO FIRE RESCUE</p>	
4	<p>LAPORAN KEGIATAN TRC BPBD KOTA PALANGKA RAYA REGU I</p> <p>Hari/Tanggal : Jumat, 22 November 2024</p> <p>1. Waktu Patroli *- Mulai Patroli : 21.00 Wib s/d selesai</p> <p>2. Lokasi Patroli : *-Jalan : Jl. Kalimantan (Gg. Warga) -*. Kelurahan : Pahandut -*. Kecamatan : Pahandut</p> <p>3. Sarpras : 1 Unit Mobil L300 BPBD Kota Palangka Raya</p> <p>4. Deskripsi : Tim TRC BPBD Kota Palangka Raya melakukan Patroli pemantauan debit air. Tim memantau debit air di Jalan Kalimantan (Gg. Warga), ketinggian debit air dari 45 cm naik ± 2 cm pada permukaan jalan sepanjang 50m dan sepanjang jalan 10 m yang terendam ± 14 cm dari badan jalan. Tim kembali ke posko dan standby.</p>	



Koordinator Posko Siaga Bencana

- 1. Heri Pauzi
 - 2. Sutarto
- Tim Rescue (TRC)
- 1. Yen Saputra
 - 2. Regu I

Demikian laporan sementara, apabila ada informasi yang signifikan akan kami sampaikan.

PUSDALOPS BPBD KOTA PALANGKA RAYA
Alamat : Jl. Tjilik Riwut km 5,5 Palangka Raya,
Kalimantan Tengah
CALL CENTER ☎
Balap : 0822-5588-2532
Yen Saputra : 0813-4862-5236

- Kenali Ancamannya, Kurangi Resikonya.
- Sadar Bencana.
 - Siaga Bencana.
 - Tanggap Bencana.
 - Siap Untuk Selamat.
- Bersinergi dalam menghadapi Bencana.
SALAM TANGGUH !
SALAM KEMANUSIAAN !!!